

Eindlgrundweg 32/18



Objektnummer: 5889/662300180

Eine Immobilie von BWS Gemeinnützige allgemeine Bau-, Wohn- und Siedlungsgenossenschaft registrierte Genossenschaft mit beschränkter Haftung

Zahlen, Daten, Fakten

Adresse	Eindlgrundweg 32
Art:	Wohnung
Land:	Österreich
PLZ/Ort:	8650 Kindberg
Baujahr:	1978
Wohnfläche:	79,52 m ²
Gesamtfläche:	85,89 m ²
Zimmer:	3,50
Heizwärmebedarf:	G 179,30 kWh / m ² * a
Gesamtmiete	735,04 €
Kaltmiete (netto)	298,48 €
Kaltmiete	490,45 €
Betriebskosten:	191,97 €
Heizkosten:	168,58 €
USt.:	76,01 €
Infos zu Preis:	

Die Miete ist gültig bis 30.6.2026.

Provisionsangabe:

Provision bezahlt der Abgeber.

Ihr Ansprechpartner

BWSG Wohnungsvergabe Bundesländer

BWS Gemeinnützige allgemeine Bau-, Wohn- und Siedlungsgenossenschaft registrierte
Genossenschaft mit beschränkter Haftung
Triester Straße 40 / 3 / 1
1100 Wien

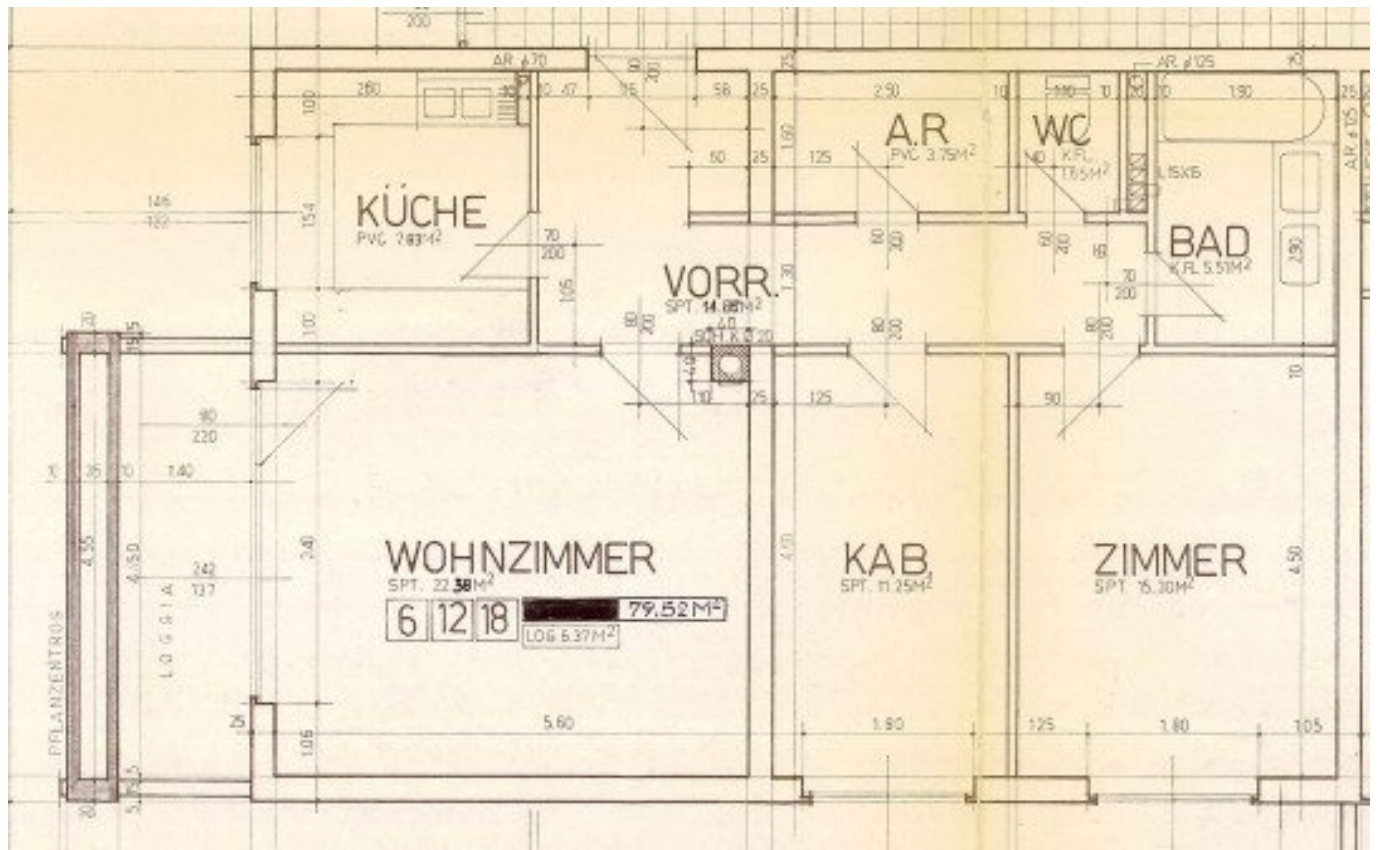
Gerne stehe ich Ihnen für weitere Informationen oder einen Besichtigungstermin zur











Objektbeschreibung

ECKDATEN ZUR WOHNUNG

- * unbefristete 3-Zimmer-Wohnung mit Loggia
- * Kategorie A
- * Vermietung ohne Kücheneinrichtung
- * Heiz- und Warmwasserkosten in Miete inkludiert

SIE MÖCHTEN DIESE WOHNUNG BESICHTIGEN ODER BENÖTIGEN WEITERE INFORMATIONEN?

- * KONTAKTIEREN SIE EINEN UNSERER ANSPRECHPARTNER für einen BESICHTIGUNGSTERMIN oder bei FRAGEN zu dieser Wohnung.
- * Dieser Service ist für unsere Kunden natürlich KOSTENLOS, alle Wohnungen werden PROVISIONSFREI vergeben.

KONTAKTDATEN

HAUSBERGG IMMOBILIEN

- * Richard BORICS
- * 0664 4312 811
- * richard.borics@hausbergg.at

KDH IMMOBILIEN

- * Simone Unger-Ullmann

* 0660 340 32 29

* simone@kaufdeinhaus.at

Infrastruktur / Entfernungen

Gesundheit

Arzt <75m

Apotheke <975m

Krankenhaus <4.975m

Kinder & Schulen

Schule <200m

Kindergarten <900m

Universität <9.675m

Nahversorgung

Supermarkt <375m

Bäckerei <450m

Sonstige

Bank <425m

Geldautomat <425m

Post <425m

Polizei <1.100m

Verkehr

Bus <75m

Autobahnanschluss <325m

Bahnhof <600m

Flughafen <9.425m

Angaben Entfernung Luftlinie / Quelle: OpenStreetMap