

Dachgeschoßraum mit Ostterrasse und gemütlicher Galerie



Objektnummer: 19081
Eine Immobilie von IMMOfair

Zahlen, Daten, Fakten

Adresse	Steudelgasse 21-23
Art:	Wohnung - Terrassenwohnung
Land:	Österreich
PLZ/Ort:	1100 Wien
Baujahr:	1900
Zustand:	Modernisiert
Alter:	Altbau
Wohnfläche:	85,73 m ²
Nutzfläche:	90,75 m ²
Zimmer:	3
Bäder:	1
WC:	1
Terrassen:	1
Kaufpreis:	375.000,00 €
Betriebskosten:	207,47 €
USt.:	24,27 €
Provisionsangabe:	

3% des Kaufpreises zzgl. 20% USt.

Ihr Ansprechpartner



Christina Radel

3SI Makler GmbH
Tegetthoffstraße 7
1010 Wien





3SI
- MAKLER -



3SI
- MAKLER -



3SI
- MAKLER -



3SI
- MAKLER -



3SI
MAKLER



3SI
MAKLER

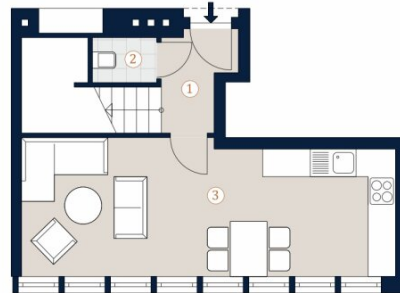


Steudelgasse 21-23
1100 Wien

Top 18 • DG

Wohnfläche 85,73 m²
Terrasse 10,04 m²

- 1 Vorraum
- 2 WC
- 3 Wohnküche



A4 M 1:100 0 5

Bei Immobilien zu Hause.

3SI MAKLER

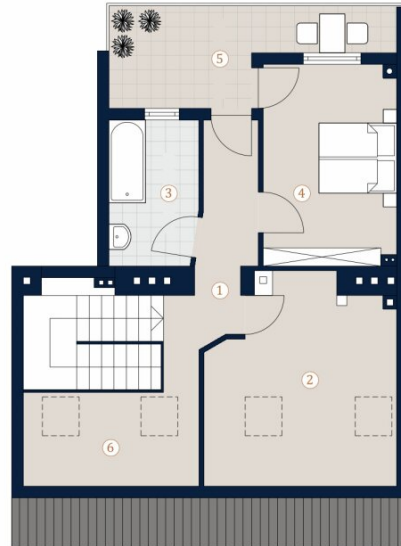
Die in der Planarstellung dargestellte Möblierung ist schematisch und dient ausschließlich zur Illustration. Diese Darstellungen sind unverbindliche Plankopien. Der Planung und Ausführung sind Änderungen vorbehalten. Es gilt die Bau- und Ausstattungsbeschreibung. Stichtag: Februar 2021.

Steudelgasse 21-23
1100 Wien

Top 18 • DG 2

Wohnfläche 85,73 m²
Terrasse 10,04 m²

- 1 Vorraum
- 2 AR
- 3 Bad
- 4 Zimmer
- 5 Terrasse
- 6 Gang



Bei Immobilien zu Hause.

3SI MAKLER

A4 M 1:100 0 5

Die in der Planarstellung dargestellte Möblierung ist schematisch und dient ausschließlich zur Illustration. Diese Darstellungen sind unverbindliche Plankopien. Der Planung und Ausführung sind Änderungen vorbehalten. Es gilt die Bau- und Ausstattungsbeschreibung. Stichtag: Februar 2021.

Objektbeschreibung

Steudelgasse 21-23

Zum Verkauf stehen 8 Altbauwohnungen im 10. Bezirk, die eine schnelle Anbindung an die Wiener Innenstadt bieten! Die Wohnungen variieren in Größen von etwa 60 m² bis 95 m² und sind sofort bezugsfertig. Einige Einheiten bieten Gestaltungsspielraum, um Ihrem neuen Zuhause den persönlichen Feinschliff zu verleihen.

Die Liegenschaft beeindruckt mit einem prachtvollen Stiegenhaus und einer Zufahrtsmöglichkeit zum ruhigen Innenhof. Das charmante Zinshaus ist in zwei Stiegen unterteilt, die jeweils über einen geräumigen Personenlift verfügen.

Lage und Umgebung

Lebendiges Treiben und urbanes Wohnen mit bester Infrastruktur, verspricht das Kreta-Viertel, welches gleich an das Sonnwendviertel und somit auch dem Hauptbahnhof anschließt.

Zahlreiche Freizeitmöglichkeiten und Grünoasen wie der Böhmisches Prater und die zugehörige Parkanlage Löwygrube bzw. das Erholungsgebiet Laaer Wald sind fußläufig 15 bis 20 Minuten entfernt. Das Grätzl bietet auch ausreichend Supermärkte und Geschäfte des täglichen Bedarfs als auch öffentliche Einrichtungen und Ärzte.

Die Haltestelle der Straßenbahnlinien D, 11, 6 befinden sich fast vor der Haustüre. Die Favoritenstraße mit all seinen Shops ist dadurch in etwas mehr als 5 Minuten zu erreichen. Gewährleistet ist dadurch auch eine schnelle Verbindung zur Wiener Innenstadt. Die U1 Station Hauptbahnhof ist mit der Straßenbahn nur eine viertel Stunde entfernt bzw. auch fußläufig gut zu erreichen.

Nebenkosten

Der guten Ordnung halber halten wir fest, dass, sofern im Angebot nicht anders vermerkt, bei erfolgreichem Abschlussfall eine Provision anfällt, die den in der Immobilienmaklerverordnung BGBl. 262 und 297/1996 festgelegten Sätzen entspricht – das sind 3 % des Kaufpreises zzgl. 20 % USt. Diese Provisionspflicht besteht auch dann, wenn Sie die Ihnen überlassenen Informationen an Dritte weitergeben. Letztlich weisen wir darauf hin, dass wir als Doppelmakler tätig sind und ein familiäres/wirtschaftliches Naheverhältnis zwischen der 3SI Makler GmbH und der Verkäuferin besteht.

Die Vertragserrichtung und Treuhandabwicklung ist gebunden an die Kanzlei Mag. Schreiber A-1010 Wien, Schottenring 16, 1010 Wien. Die Kosten betragen 1,5 % des Kaufpreises zzgl. 20 % USt. sowie Barauslagen und Beglaubigung.

Stiege 2 Top 18

Diese charmante Dachgeschoss-Maisonette besticht durch ihre durchdachte Aufteilung und vielseitigen Gestaltungsmöglichkeiten.

Der lichtdurchflutete Wohnraum mit großzügiger Fensterfront lädt zum Verweilen ein, während ein separates WC die Etage abrundet. Eine stilvolle Holzterasse führt in den privaten Bereich, wo die Galerie viele Nutzungsmöglichkeiten bietet. Das ruhige Schlafzimmer mit Innenhofblick sorgt für Erholung, und das Badezimmer mit Badewanne und Waschmaschinenanschluss ist ebenfalls hier. Die Dachterrasse, erreichbar vom Schlafzimmer und der Galerie, bietet einen idyllischen Blick in den Innenhof.

Die Dachgeschoßwohnung teilt sich wie folgt auf:

1. Dachgeschoß

- Vorraum
- Wohnküche
- separates WC

2. Dachgeschoß

- Vorraum
- Schlafzimmer mit Terrassenzugang
- Galerie
- Badezimmer mit Wanne
- Großzügige Dachterrasse

Hinweis gemäß Energieausweisvorlagegesetz: Ein Energieausweis wurde vom Eigentümer bzw. Verkäufer, nach unserer Aufklärung über die generell geltende Vorlagepflicht, sowie Aufforderung zu seiner Erstellung noch nicht vorgelegt. Daher gilt zumindest eine dem Alter und der Art des Gebäudes entsprechende Gesamtenergieeffizienz als vereinbart. Wir übernehmen keinerlei Gewähr oder Haftung für die tatsächliche Energieeffizienz der angebotenen Immobilie.

Infrastruktur / Entfernungen

Gesundheit

Arzt <200m
Apotheke <250m
Klinik <800m
Krankenhaus <2.275m

Kinder & Schulen

Schule <325m
Kindergarten <300m
Universität <300m
Höhere Schule <2.150m

Nahversorgung

Supermarkt <125m
Bäckerei <125m
Einkaufszentrum <1.100m

Sonstige

Geldautomat <200m
Bank <200m
Post <200m
Polizei <800m

Verkehr

Bus <125m
U-Bahn <475m
Straßenbahn <125m
Bahnhof <450m
Autobahnanschluss <875m

Angaben Entfernung Luftlinie / Quelle: OpenStreetMap