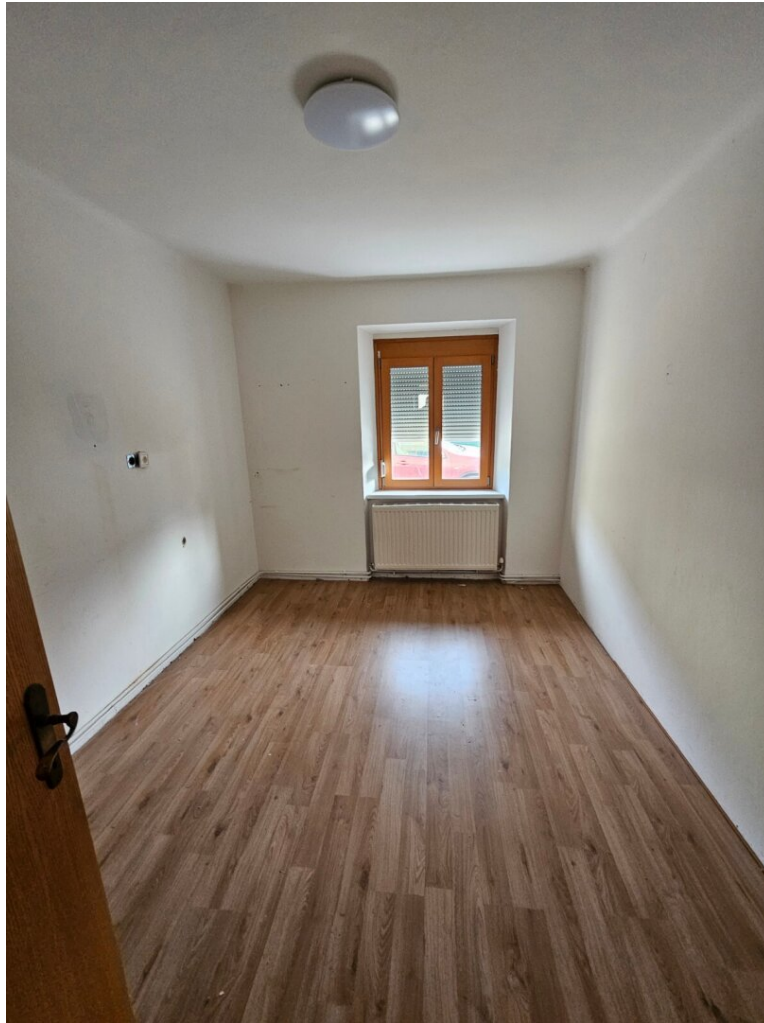


Grabenfeldstraße 27/01 - 2 Monate gratis wohnen!



Objektnummer: 5889/661000010

Eine Immobilie von BWS Gemeinnützige allgemeine Bau-, Wohn- und Siedlungsgenossenschaft registrierte Genossenschaft mit beschränkter Haftung

Zahlen, Daten, Fakten

Adresse	Grabenfeldstraße 27
Art:	Wohnung
Land:	Österreich
PLZ/Ort:	8600 Bruck an der Mur
Baujahr:	1944
Wohnfläche:	51,44 m ²
Zimmer:	2,50
Heizwärmebedarf:	G 33,70 kWh / m ² * a
Gesamtmiete	316,06 €
Kaltmiete (netto)	176,86 €
Kaltmiete	287,32 €
Betriebskosten:	110,46 €
USt.:	28,74 €
Infos zu Preis:	

Die Miete ist gültig bis 31.12.2026.

Provisionsangabe:

Provision bezahlt der Abgeber.

Ihr Ansprechpartner

BWSG Wohnungsvergabe Bundesländer

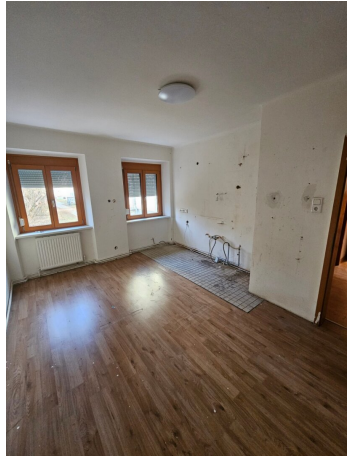
BWS Gemeinnützige allgemeine Bau-, Wohn- und Siedlungsgenossenschaft registrierte
Genossenschaft mit beschränkter Haftung

Triester Straße 40 / 3 / 1

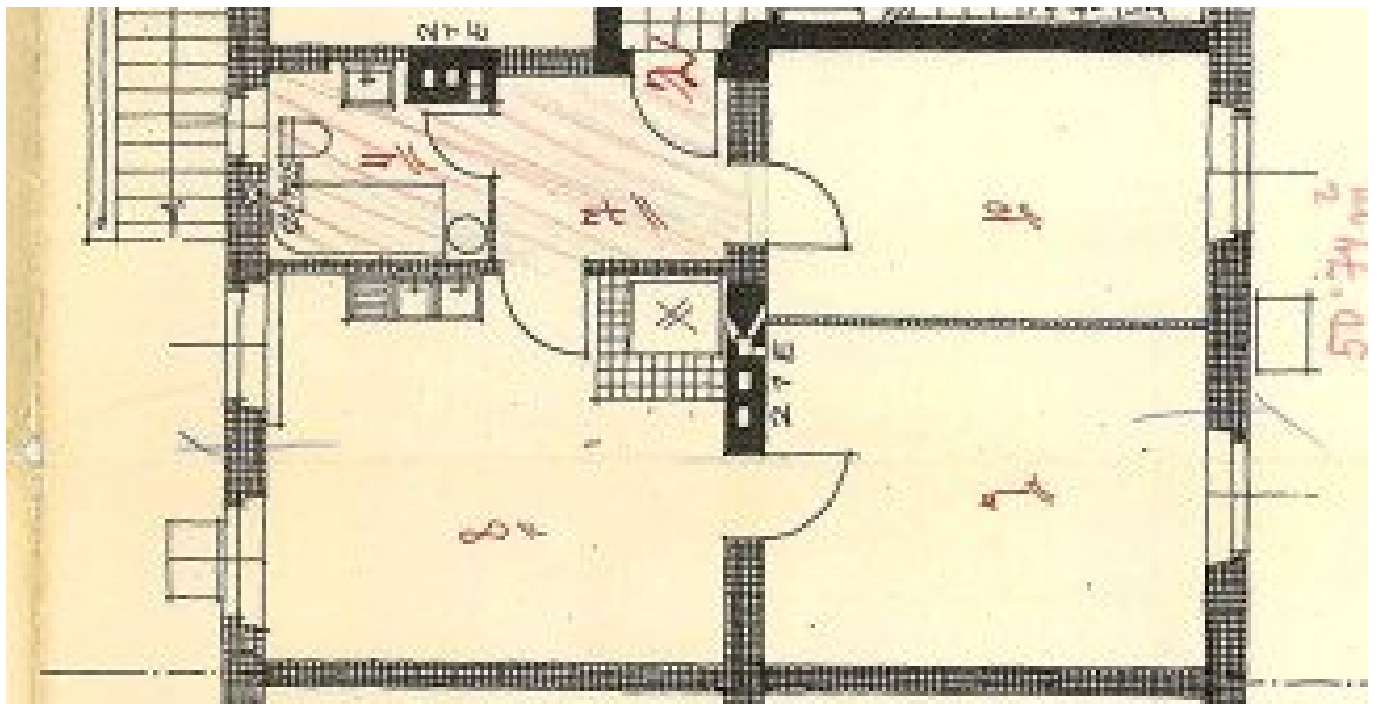
1100 Wien

Gerne stehe ich Ihnen für weitere Informationen oder einen Besichtigungstermin zur Verfügung.









Objektbeschreibung

Eckdaten zur Wohnung

- Grabenfeldstraße 27/1, 8600 Bruck an der Mur
- unbefristetes Mietverhältnis
- Kategorie B
- Vermietung ohne Kücheneinrichtung

Sie haben Interesse an dieser Wohnung?

Schritt 1 | unverbindliche Anfrage

- Bei Interesse an dieser Wohnung verwenden Sie das **Anfrageformular** auf dieser Seite (**Anfrage/E-Mail senden**).
- *Anderweitige Anfragen (telefonisch, persönlich oder via E-Mail) sind nicht möglich und werden bei der Vergabe auch nicht berücksichtigt.*

Schritt 2 | Besichtigung

- Die Vergabe von **Besichtigungsmöglichkeiten** erfolgt ausschließlich in **chronologischer Reihenfolge** der schriftlichen Anfragen über das **Anfrageformular** auf dieser Seite.
- Sobald Sie an der Reihe sind, erhalten Sie **alle notwendigen Informationen via E-Mail**.

- *Wir bitten um Verständnis, dass eine Besichtigung bei hohen Anfragezahlen nicht garantiert werden kann.*

Infrastruktur / Entfernungen

Gesundheit

Arzt <350m

Apotheke <475m

Krankenhaus <1.125m

Kinder & Schulen

Schule <275m

Kindergarten <50m

Universität <3.775m

Nahversorgung

Supermarkt <475m

Bäckerei <275m

Einkaufszentrum <675m

Sonstige

Bank <525m

Geldautomat <525m

Post <700m

Polizei <3.550m

Verkehr

Bus <150m

Autobahnanschluss <1.425m

Bahnhof <1.225m

Flughafen <7.150m

Angaben Entfernung Luftlinie / Quelle: OpenStreetMap