

2-Zimmer Wohnung in Graz



Objektnummer: 5889/164400140

Eine Immobilie von BWS Gemeinnützige allgemeine Bau-, Wohn- und Siedlungsgenossenschaft registrierte Genossenschaft mit beschränkter Haftung

Zahlen, Daten, Fakten

Adresse	Kasernstraße 21a
Art:	Wohnung
Land:	Österreich
PLZ/Ort:	8010 Graz
Baujahr:	1954
Wohnfläche:	48,38 m ²
Zimmer:	2
Heizwärmebedarf:	55,30 kWh / m ² * a
Gesamtmiete	421,65 €
Kaltmiete (netto)	215,30 €
Kaltmiete	383,32 €
Betriebskosten:	168,02 €
USt.:	38,33 €
Infos zu Preis:	

Miete gültig bis 30.06.2026. Genossenschaftsbeitrag einmalig 51 € pro Hauptmieter.

Ihr Ansprechpartner

BWSG Wohnungsvergabe Bundesländer

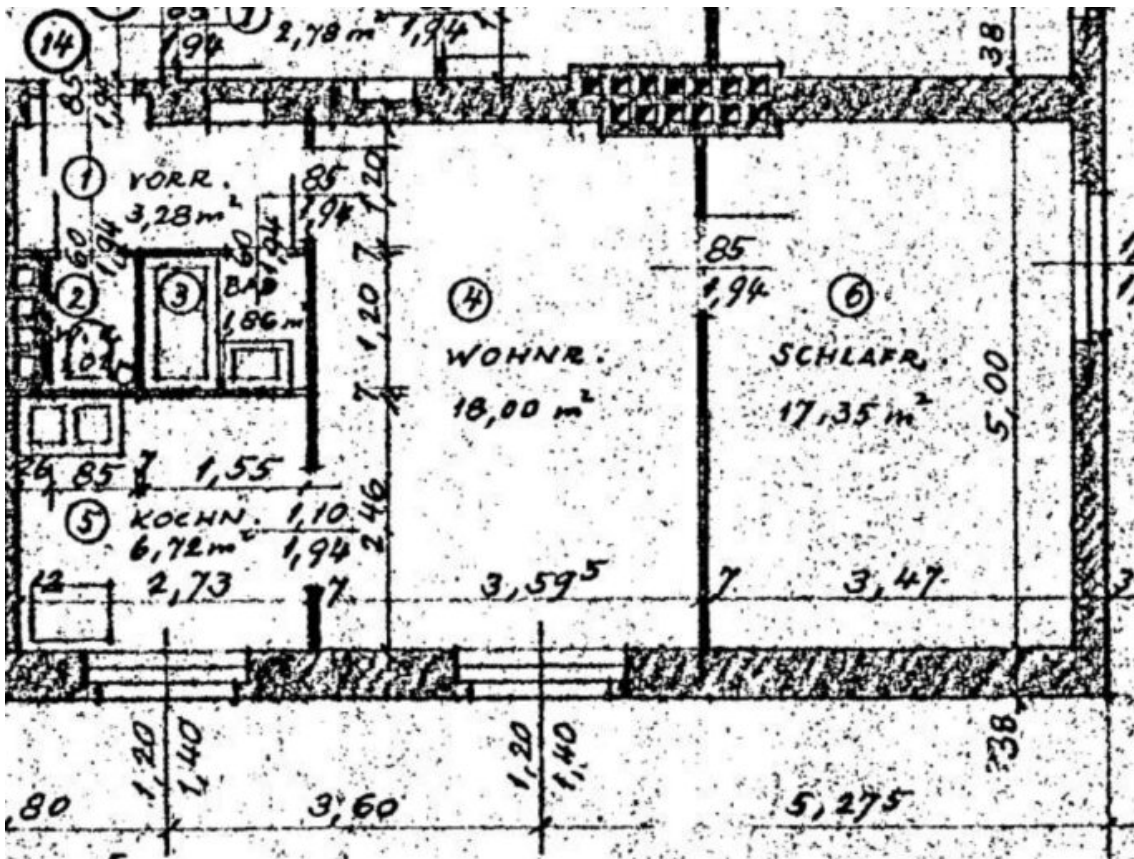
BWS Gemeinnützige allgemeine Bau-, Wohn- und Siedlungsgenossenschaft registrierte
Genossenschaft mit beschränkter Haftung
Triester Straße 40 / 3 / 1
1100 Wien

Gerne stehe ich Ihnen für weitere Informationen oder einen Besichtigungstermin zur Verfügung.









Objektbeschreibung

Eckdaten zur Wohnung

- Genaue Adresse der Wohnung
- unbefristetes Mietverhältnis
- Kategorie B
- Vermietung ohne Kücheneinrichtung

Sie haben Interesse an dieser Wohnung?

Schritt 1 | unverbindliche Anfrage

- Bei Interesse an dieser Wohnung verwenden Sie das **Anfrageformular** auf dieser Seite (**Anfrage/E-Mail senden**).
- *Anderweitige Anfragen (telefonisch, persönlich oder via E-Mail) sind nicht möglich und werden bei der Vergabe auch nicht berücksichtigt.*

Schritt 2 | Besichtigung

- Die Vergabe von **Besichtigungsmöglichkeiten** erfolgt ausschließlich in **chronologischer Reihenfolge** der schriftlichen Anfragen über das **Anfrageformular** auf dieser Seite.
- Sobald Sie an der Reihe sind, erhalten Sie **alle notwendigen Informationen via E-Mail**.
- *Wir bitten um Verständnis, dass eine Besichtigung bei hohen Anfragezahlen nicht garantiert werden kann.*

Infrastruktur / Entfernungen

Gesundheit

Arzt <325m

Apotheke <525m

Klinik <1.550m

Krankenhaus <2.350m

Kinder & Schulen

Schule <200m

Kindergarten <275m

Universität <1.050m

Höhere Schule <1.200m

Nahversorgung

Supermarkt <275m

Bäckerei <350m

Einkaufszentrum <1.575m

Sonstige

Geldautomat <400m

Bank <400m

Post <850m

Polizei <400m

Verkehr

Bus <75m

Straßenbahn <400m

Autobahnanschluss <3.300m

Bahnhof <325m

Flughafen <7.200m

Angaben Entfernung Luftlinie / Quelle: OpenStreetMap