

Eggenberger Gürtel 73/02/2.09



Objektnummer: 5889/664000720

Eine Immobilie von BWS Gemeinnützige allgemeine Bau-, Wohn- und Siedlungsgenossenschaft registrierte Genossenschaft mit beschränkter Haftung

Zahlen, Daten, Fakten

Adresse	Eggenberger Gürtel 73
Art:	Wohnung
Land:	Österreich
PLZ/Ort:	8020 Graz
Baujahr:	2016
Wohnfläche:	45,09 m ²
Gesamtfläche:	69,94 m ²
Zimmer:	2,50
Keller:	10,00 m ²
Heizwärmebedarf:	G 21,10 kWh / m ² * a
Gesamtmiete	809,77 €
Kaltmiete (netto)	570,93 €
Kaltmiete	734,12 €
Betriebskosten:	163,19 €
USt.:	75,65 €
Infos zu Preis:	

Die Miete ist gültig bis 30.6.2026.

Provisionsangabe:

Provision bezahlt der Abgeber.

Ihr Ansprechpartner

BWSG Wohnungsvergabe Bundesländer

BWS Gemeinnützige allgemeine Bau-, Wohn- und Siedlungsgenossenschaft registrierte
Genossenschaft mit beschränkter Haftung
Triester Straße 40 / 3 / 1
1100 Wien

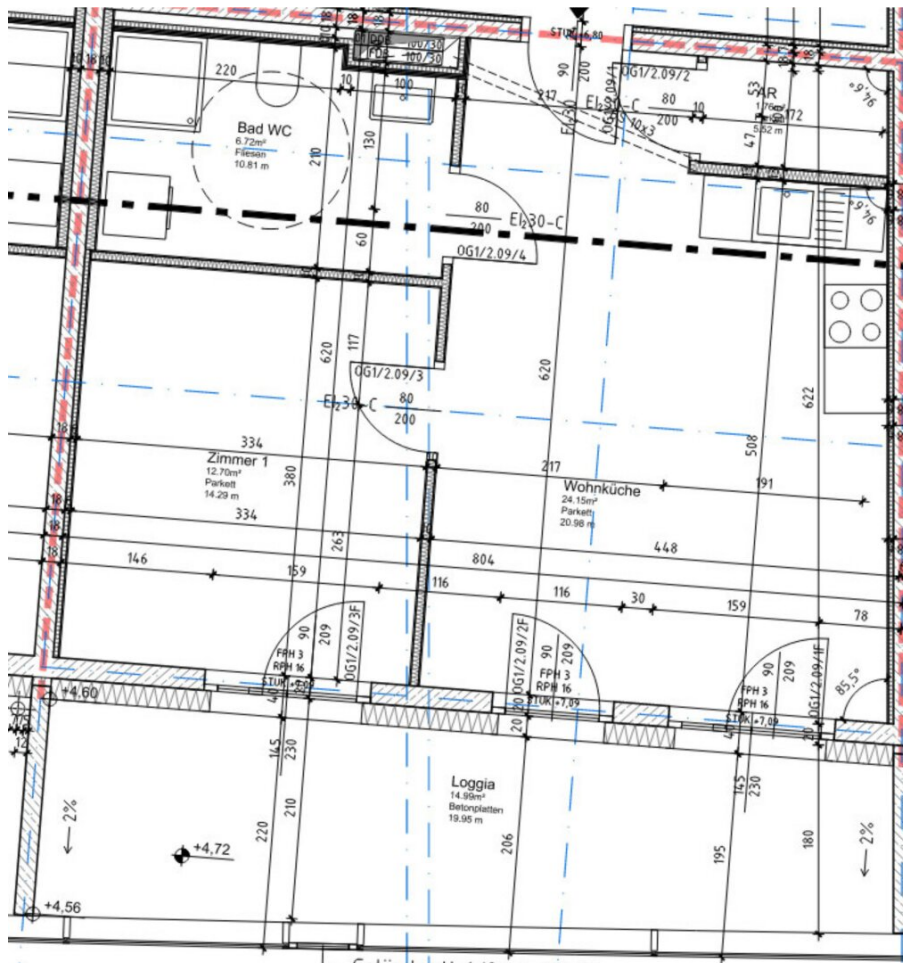
Gerne stehe ich Ihnen für weitere Informationen oder einen Besichtigungstermin zur











Goldbach H-112-11-5500

Objektbeschreibung

Alle Wohnungen verfügen über ein Kellerabteil mit ca. 10 m².

Stellplätze können über unseren Partner www.apcoa.at angemietet werden.

ECKDATEN ZUR WOHNUNG

- unbefristete 2-Zimmer-Wohnung mit Loggia
- [Kategorie](#) A
- Küche vorhanden

Kontaktdaten für einen Besichtigungstermin

Nehmen Sie mit einem unserer Ansprechpartner gleich **direkt** Kontakt für einen **unverbindlichen** und **kostenlosen Besichtigungstermin** oder bei **Fragen** zu dieser Wohnung auf:

- **KDH Immobilien**

Simone UNGER-ULLMANN

0660 340 32 29

simone@kaufdeinhaus.at

- **meine-wohnung.at**

Michael HAUSER

0664 531 22 14

info@meine-wohnung.at

- **Rustler**

Arber LICAJ

0676 834 34 274

licaj@rustler-stmk.eu

Infrastruktur / Entfernungen

Gesundheit

Arzt <325m

Apotheke <400m

Klinik <475m

Krankenhaus <675m

Kinder & Schulen

Schule <225m

Kindergarten <50m

Universität <1.150m

Höhere Schule <1.300m

Nahversorgung

Supermarkt <450m

Bäckerei <275m

Einkaufszentrum <525m

Sonstige

Geldautomat <475m

Bank <475m

Post <475m

Polizei <500m

Verkehr

Bus <100m

Straßenbahn <825m

Autobahnanschluss <3.675m

Bahnhof <675m

Flughafen <8.550m

Angaben Entfernung Luftlinie / Quelle: OpenStreetMap