

VIENNA CALLING!! | Imperiales Erbe trifft moderne Architektur



Objektnummer: 7398/108414

Eine Immobilie von Hösch Immobilien GmbH

Zahlen, Daten, Fakten

Art:	Wohnung - Etage
Land:	Österreich
PLZ/Ort:	1160 Wien
Zustand:	Erstbezug
Alter:	Altbau
Wohnfläche:	73,45 m ²
Nutzfläche:	77,28 m ²
Zimmer:	4
Bäder:	1
WC:	2
Balkone:	1
Terrassen:	1
Heizwärmebedarf:	B 33,10 kWh / m ² * a
Gesamtenergieeffizienzfaktor:	B 0,86
Kaufpreis:	449.000,00 €
Kaufpreis / m²:	5.810,04 €
Provisionsangabe:	

3% des Kaufpreises zzgl. 20% USt.

Ihr Ansprechpartner



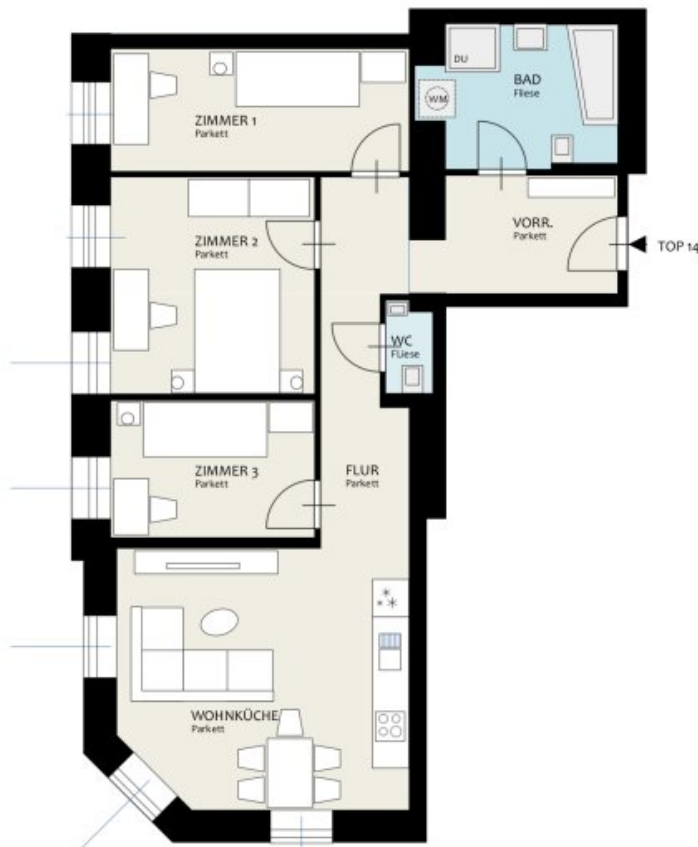
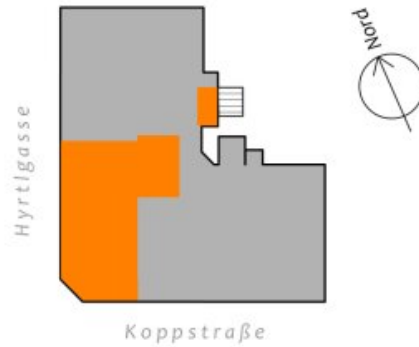
David-Gabriel Hösch

Hösch Immobilien GmbH
Tuchlauben 7A
1010 Wien





Koppstraße 54 1160 Wien



LAGE IM HAUS

Top 14

VORRAUM	5,70	m ²
BAD	7,15	m ²
FLUR	8,58	m ²
WC	1,36	m ²
ZIMMER 1	9,87	m ²
ZIMMER 2	12,49	m ²
ZIMMER 3	8,56	m ²
WOHNKÜCHE	19,76	m ²
WNFL	73,45	m²
<hr/>		
VORR Balkon	2,87	m ²
BALKON	5,08	m ²

FLÄCHEN

ABSTR	Abstellraum
DFE	Dachflächenfenster
DU	Dusche
ELR	Einlagerungsraum (im Keller)
EV	Elektroverteiler
FBHV	Fußboden-Heizungsverteiler
TRH	Treppenhaus
WA	Wanne
WM	Waschmaschinenanschluß
WNFL	Wohnnutzfläche

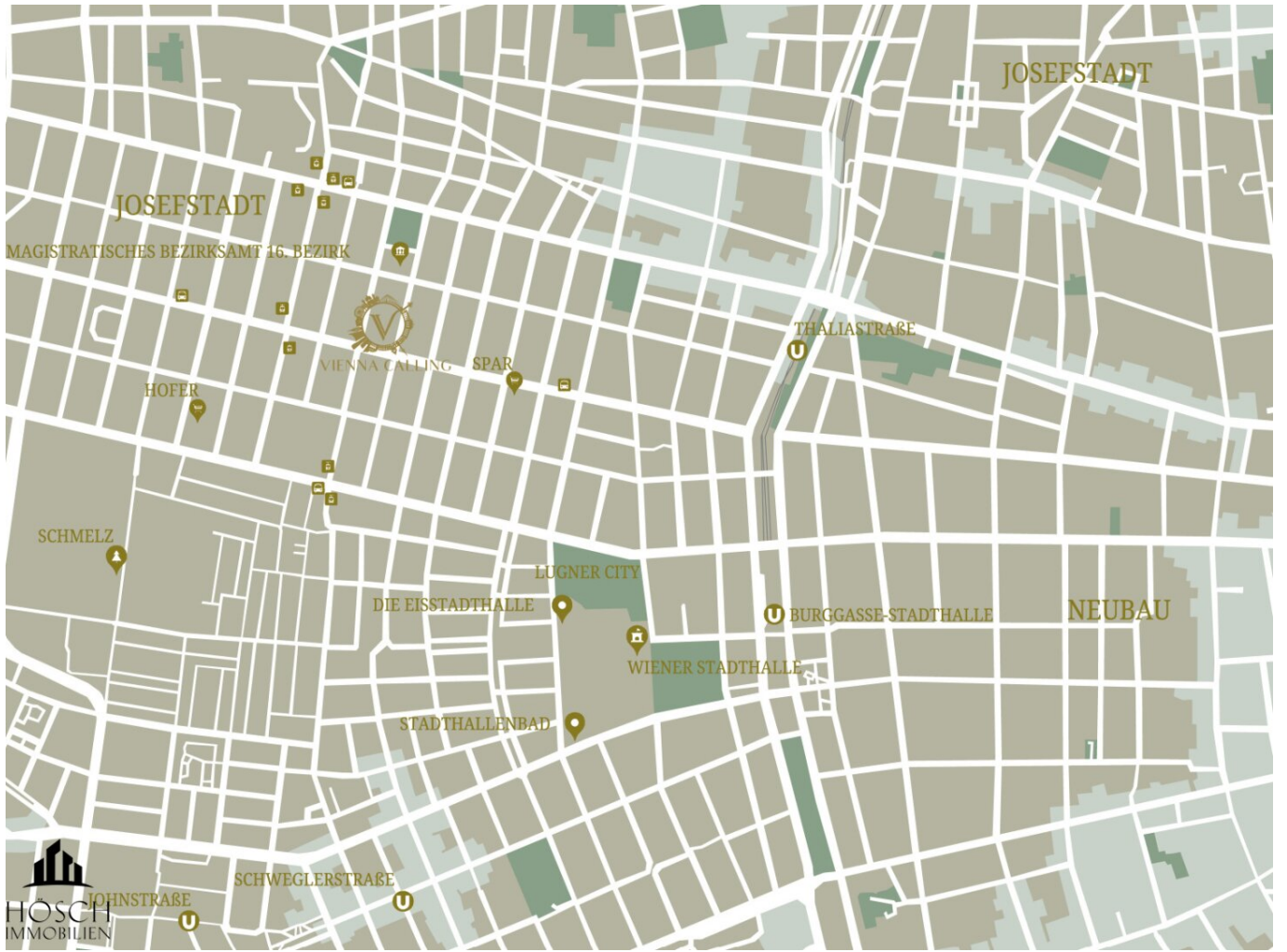
LEGENDE

1. OBERGESCHOSS



HOSCH
IMMOBILIEN

Änderungen auf Grund behördlicher Auflagen, neuer technischer Grundlagen vorbehalten. Planänderungen infolge konstruktiver und / oder technischer Maßnahmen vorbehalten. Änderungen der Nutzflächen und Pfeilflächen bis zu +/- 3% sind zulässig. Höhen und Flächenangaben entsprechen den Rohbaummaßen. Bauübliche Toleranzen sind zulässig. Dieser Plan ist nicht für die Bestellung von Einbaumöbel verwendbar. Wärmefälle sind bis auf weiteres erforderlich. Dargestellte Einrichtungsgegenstände sind illustrativ und nicht Verkaufsgegenstände. Dargestellte Sanitärgegenstände sind Verkaufsgegenstände. Deren Lage und die Ausführung kann jedoch geringfügig variieren. Boden und Wandbeläge, Elektro-, Sanitär- und sonstige Ausstattungen laut gültiger Bau- und Ausstattungsbeschreibung.



Objektbeschreibung

THE PLACE TO BE

Inmitten von **Kunst, Kultur** und **Kaffeehäusern**.

Willkommen bei **VIENNA CALLING**, wo Ihr **exklusives Traumzuhaus** in einem **historischen Jahrhundertwendehaus** auf Sie wartet. *Der Rest ist Geschichte.*

HARD FACTS:

- Revitalisierter Stilaltbau in der beeindruckendsten Stadt Österreichs!
- 25 exklusive Altbauwohnungen
- 5 atemberaubende Dachgeschosswohnungen
- 1 – 4 Zimmer zwischen 31 bis 94 m²
- Hochwertige Ausstattung
- Fabelhafte Terrassen

Im Herzen des 16. Wiener Gemeindebezirks präsentiert sich ein **exklusives Projekt**, das in einem historischen Jahrhundertwendehaus realisiert wird.

In diesen edlen Wohnungen verschmelzen der **zeitlose Charme** dieser Architekturperiode mit **modernem Neubaukomfort**. Von 1 bis 4 Zimmern und **großzügigen Flächen** von 31 bis 94 m² wird hier je nach Bedarf das **perfekte Domizil** geboten. Als das wahre **Juwel** definieren sich die **traumhaften Terrassen**, die Ihre persönliche **Oase** in dieser eleganten Umgebung schaffen.

Die Sanierungsarbeiten gestalten sich äußerst **hochwertig** und **energieeffizient!**

Die Wärmeversorgung erfolgt mittels zentraler Luftwärmepumpen.

Bereits beim Betreten der Wohnungen präsentiert sich deren Ausstattung **qualitativ**

anspruchsvoll und **zeitlos elegant**. Formvollendetes Design trifft auf viel **Liebe zum Detail**. Vom **hochwertigen Fischgrätparkett** bis hin zu den Armaturen und dem Fliesendesign in den Badezimmern. Die **großzügige Raumhöhe** unterstreicht den **klassischen Wiener Altbaucharme**.

Wird eine charakteristische Jahrhundertwende-Architektur hochwertig und **energieeffizient revitalisiert**, *baut man auf Nachhaltigkeit!*

Dank der Verarbeitung **erlesener Materialien**, genießt man ein *Wohnerlebnis der Extraklasse*.

Unzählige Freizeitangebote und Geschäfte des täglichen Bedarfs liegen Ihnen zu Füßen

Ottakring bietet eine breite Auswahl an gemütlichen Cafés und Restaurants. Die **Bierkultur** wird hier besonders zelebriert und spiegelt die **österreichische Gastfreundschaft** wider. Der pulsierende Bezirk ist für seine **traditionellen Märkte** bekannt, auf denen frische Lebensmittel, Blumen und handgemachte Produkte angeboten werden. **Beliebte Einkaufsstraßen** wie die Ottakringer Straße und die Thaliastraße sind gesäumt von Boutiquen, Geschäften und Supermärkten, die alles bieten, was das Herz begehrt (und noch viel mehr...). Darüber hinaus befinden sich **zahlreiche Parks** und **Grünflächen** in der Umgebung - wie beispielsweise der Wilhelminenberg - die zum Erholen einladen.

WIEN 16 - ein bunter Ort voller Vielfalt und Überraschungen

Ottakring ist stolz auf seine Vielfältigkeit. Das gegenständliche Viertel ist ein *Schmelztiegel* verschiedener Kulturen und bietet eine **einzigartige Mischung** aus urbanem Lebensstil und entspannter Atmosphäre. Ob man die kulinarische Vielfalt des Brunnenmarkts genießt oder die zahlreichen charmanten Gassen erkundet.

Kaufpreis: € 449.000,--

Erfolgshonorar: 3% vom Kaufpreis zzgl. 20% USt.

Als Vertragserrichter und Treuhänder wird Herr MMag. Erwin Widerhofer, Marc-Aurel-Straße 6, 1010 Wien bestellt. Das Honorar der Treuhänderin für die Errichtung des Kaufvertrages und die treuhändige Abwicklung und Einverleibung des Eigentumsrechtes beträgt 1,5 % des Gesamtkaufpreises zzgl. 20 % USt.

Für Rückfragen oder zur Vereinbarung eines Besichtigungstermins steht Ihnen

Herr David Hösch gerne unter **+43 660 37 91 75 9** zur Verfügung.

(Visualisierungen (c) Inoprop Marketing)

Irrtum und Änderungen vorbehalten! Bei den Bildern handelt es sich um Visualisierungen, daher können Abänderungen zur tatsächlichen Ausführung resultieren. Wir weisen ausdrücklich darauf hin, dass das ersichtliche Mobiliar bzw. Inventar nicht Bestandteil des inserierten Preises ist.

Wir weisen darauf hin, dass zwischen dem Vermittler und dem zu vermittelnden Dritten ein familiäres oder wirtschaftliches Naheverhältnis besteht.

Der Vermittler ist als Doppelmakler tätig.

Infrastruktur / Entfernungen

Gesundheit

Arzt <500m

Apotheke <500m

Klinik <1.000m

Krankenhaus <2.000m

Kinder & Schulen

Schule <500m

Kindergarten <500m

Universität <1.000m

Höhere Schule <1.000m

Nahversorgung

Supermarkt <500m

Bäckerei <500m

Einkaufszentrum <1.000m

Sonstige

Geldautomat <500m

Bank <500m

Post <500m
Polizei <1.000m

Verkehr

Bus <500m
U-Bahn <1.000m
Straßenbahn <500m
Bahnhof <1.000m
Autobahnanschluss <4.500m

Angaben Entfernung Luftlinie / Quelle: OpenStreetMap