

Super geschnittene 3-Z-Wohnung in U-Bahn-Nähe!



Objektnummer: 7398/1082

Eine Immobilie von Hösch Immobilien GmbH

Zahlen, Daten, Fakten

Art:	Wohnung - Etage
Land:	Österreich
PLZ/Ort:	1020 Wien
Baujahr:	1950
Zustand:	Teil_vollrenovierungsbed
Alter:	Neubau
Wohnfläche:	84,00 m²
Zimmer:	3,50
Bäder:	1
WC:	1
Heizwärmebedarf:	E 181,90 kWh / m² * a
Kaufpreis:	549.000,00 €
Betriebskosten:	126,21 €
USt.:	14,91 €
Provisionsangabe:	

3% des Kaufpreises zzgl. 20% USt.

Ihr Ansprechpartner

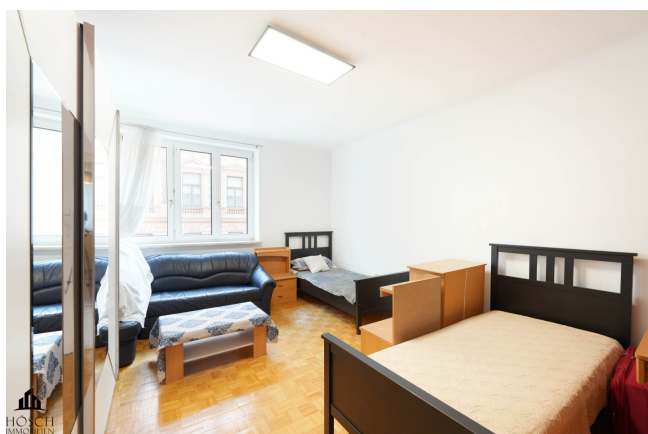


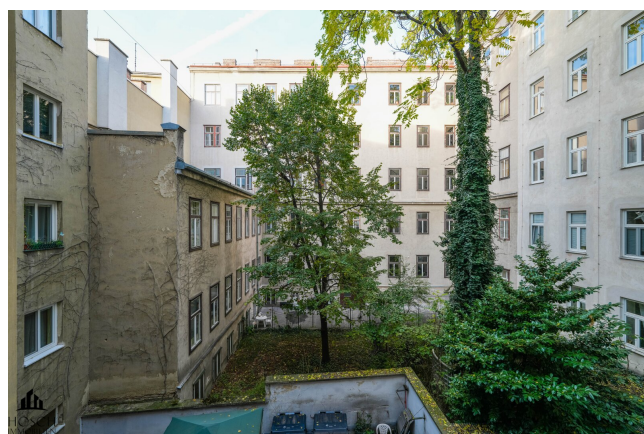
David-Gabriel Hösch

Hösch Immobilien GmbH
Tuchlauben 7A
1010 Wien

T +436603791759











Objektbeschreibung

Diese im 2. **Liftstock** gelegene 3-Zimmer-Wohnung weist einen **perfekten Schnitt** auf:

Sie verfügt über 3 **geräumige, zentral begehbare** Zimmer, die bestens genutzt werden können, da sich die **Küche** in einem **eigenen Raum** befindet.

Das Badezimmer verfügt über eine Badewanne; das WC ist separat.

Die L A G E ist H E R V O R R A G E N D:

Aufgrund der in nu ca. 2 Gehminuten erreichbaren **U2 Taborstraße**, der **Straßenbahnstationen 1 und 2** sowie der **Busline 5B** genießt man eine **sehr gute öffentliche Verkehrsanbindung**.

In nur ca. 5 Gehminuten erreicht man den **traumhaft schönen Augarten** mit seinen ältesten barocken Gartenanlagen Wiens.

Auch der schöne **Donaukanal**, der - je nach Bedarf - für Entspannung und Action zugleich sorgt, befindet sich in der Nähe.

Zahlreiche **Einkaufsmöglichkeiten** und **Lokalitäten** findet man in der unmittelbaren Umgebung.

Kaufpreis: € 549.000,--

Erfolgshonorar: 3% vom Kaufpreis zzgl. 20% USt.

Für Rückfragen oder zur Vereinbarung eines Besichtigungstermins steht Ihnen

Herr David Hösch gerne unter **+43 660 37 91 75 9** zur Verfügung.

Wir weisen darauf hin, dass zwischen dem Vermittler und dem zu vermittelnden Dritten ein

familiäres oder wirtschaftliches Naheverhältnis besteht.

Der Vermittler ist als Doppelmakler tätig.

Infrastruktur / Entfernungen

Gesundheit

Arzt <500m

Apotheke <500m

Klinik <1.000m

Krankenhaus <500m

Kinder & Schulen

Schule <500m

Kindergarten <500m

Universität <500m

Höhere Schule <1.000m

Nahversorgung

Supermarkt <500m

Bäckerei <500m

Einkaufszentrum <1.500m

Sonstige

Geldautomat <500m

Bank <500m

Post <500m

Polizei <500m

Verkehr

Bus <500m

U-Bahn <500m

Straßenbahn <500m

Bahnhof <500m

Autobahnanschluss <3.000m

Angaben Entfernung Luftlinie / Quelle: OpenStreetMap