

Tiefgaragenstellplatz in Klagenfurt – bequem parken!



Objektnummer: 7278/41998

Eine Immobilie von STIWOG Immobilien GmbH

Zahlen, Daten, Fakten

Adresse	Hans-Sachs-Straße 32
Land:	Österreich
PLZ/Ort:	9020 Klagenfurt am Wörthersee
Gesamtmiete	80,00 €
Kaltmiete (netto)	47,40 €
Kaltmiete	66,67 €
Betriebskosten:	19,27 €
USt.:	13,33 €
Provisionsangabe:	

2 Bruttomonatsmieten zzgl. 20% USt.

Ihr Ansprechpartner



ImmobilienService Kärnten

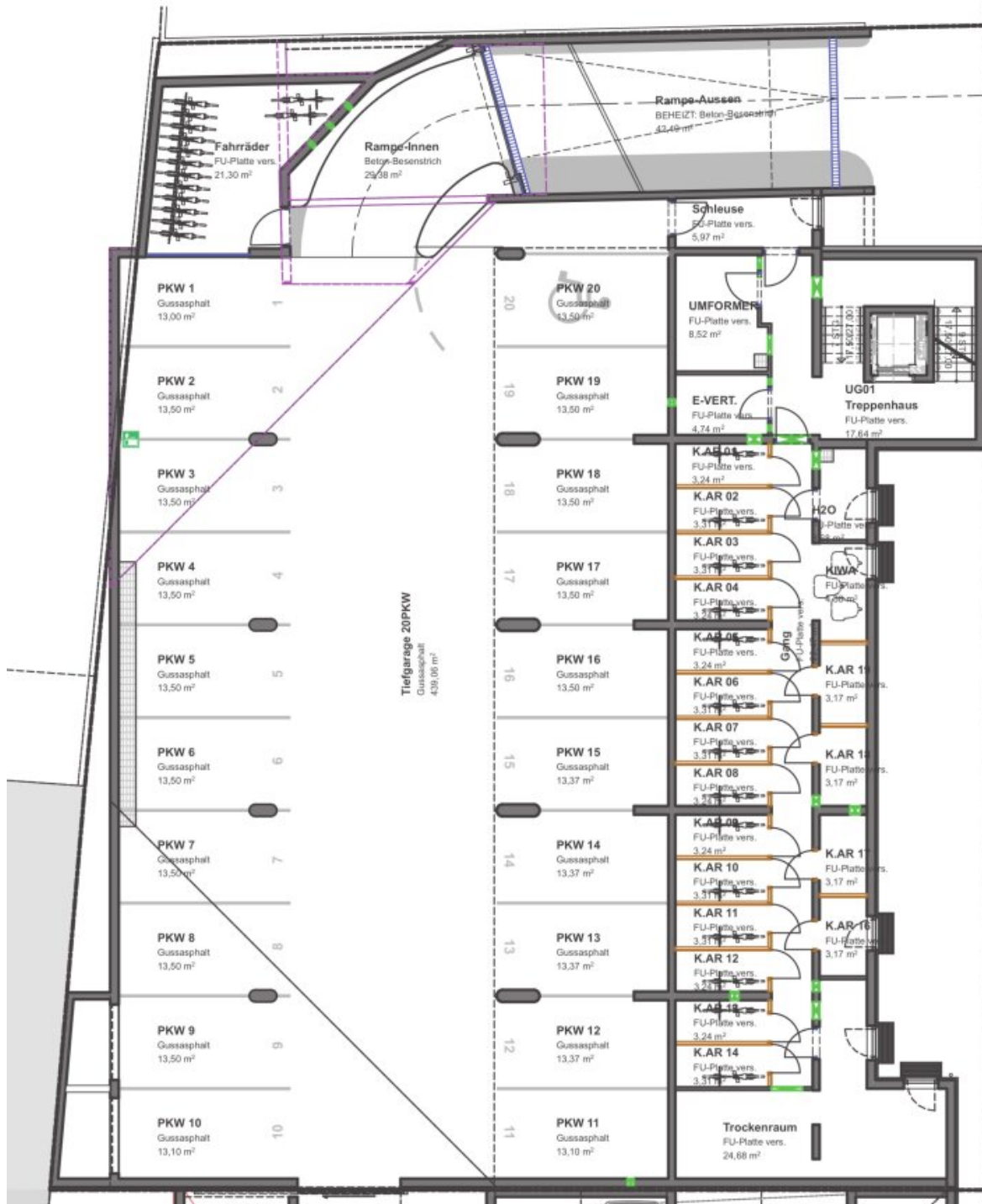
ImmoPro Immobilien GmbH
Italiener Straße 2
9500 Villach

T +43 3163777772062

Gerne stehe ich Ihnen für weitere Informationen oder einen Besichtigungstermin zur Verfügung.







Objektbeschreibung

Willkommen in Klagenfurt am Wörthersee, wo Ihre Suche nach dem idealen Tiefgaragenstellplatz in einer der charmantesten Städte Österreichs ein Ende hat!

Für nur 80,00 € pro Monat bieten wir Ihnen die Gelegenheit, einen sicheren und geschützten Stellplatz zu mieten, der nicht nur Ihre Bedürfnisse erfüllt, sondern auch Ihren Alltag erleichtert.

Die Lage könnte nicht besser sein. Klagenfurt zeichnet sich durch eine hervorragende Verkehrsanbindung aus. Ob Sie mit dem Bus oder dem Zug reisen, Sie sind stets gut angebunden und erreichen schnell Ihr Ziel. Die Nähe zu wichtigen Infrastrukturen macht diesen Stellplatz besonders attraktiv. Ärzte, Apotheken, ein Krankenhaus sowie eine Klinik befinden sich in unmittelbarer Umgebung, sodass Ihre Gesundheitsversorgung stets gewährleistet ist.

Wenn Sie ein Fahrzeug besitzen, wissen Sie, wie wichtig ein sicherer und komfortabler Stellplatz ist.

Nutzen Sie diese Gelegenheit und sichern Sie sich diesen attraktiven Tiefgaragenstellplatz in Klagenfurt am Wörthersee. Kontaktieren Sie uns, um weitere Informationen zu erhalten und einen Besichtigungstermin zu vereinbaren. Ihr neues Zuhause für Ihr Auto wartet bereits auf Sie!

Wir weisen darauf hin, dass zwischen dem Vermittler und dem zu vermittelnden Dritten ein familiäres oder wirtschaftliches Naheverhältnis besteht.

Infrastruktur / Entfernungen

Gesundheit

Arzt <125m

Apotheke <600m

Krankenhaus <400m

Klinik <525m

Kinder & Schulen

Schule <325m

Kindergarten <625m

Universität <800m

Höhere Schule <500m

Nahversorgung

Supermarkt <200m

Bäckerei <525m

Einkaufszentrum <1.325m

Sonstige

Bank <150m

Geldautomat <725m

Post <750m

Polizei <575m

Verkehr

Bus <100m

Autobahnanschluss <2.775m

Bahnhof <725m

Flughafen <4.250m

Angaben Entfernung Luftlinie / Quelle: OpenStreetMap