

3-Zimmer-Terrassenwohnung in Götzis - Ruhelage / Top A8



Titelbild - Top A8

Objektnummer: 5681/243

Eine Immobilie von Rimo Immobilien GmbH

Zahlen, Daten, Fakten

Adresse	Kneippgasse 43 + 45
Art:	Wohnung - Terrassenwohnung
Land:	Österreich
PLZ/Ort:	6840 Götzis
Baujahr:	2023
Zustand:	Erstbezug
Alter:	Neubau
Wohnfläche:	70,90 m ²
Zimmer:	3
Bäder:	1
WC:	1
Terrassen:	1
Keller:	5,50 m ²
Heizwärmebedarf:	B 31,00 kWh / m ² * a
Gesamtenergieeffizienzfaktor:	A+ 0,64
Kaufpreis:	510.000,00 €
Infos zu Preis:	

TG-AP = 25.000 EUR

Ihr Ansprechpartner



Mag. Daniel Ströhle

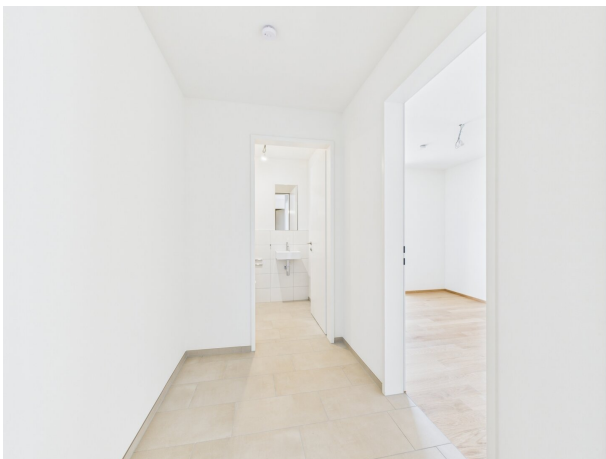
Rimo Immobilien GmbH
Marktplatz 7
6800 Feldkirch

T +43 5522 39303 21













Haus A - Top 8

Wohnung	70,90 m ²
Terrasse	22,20 m ²
Keller	5,50 m ²
Außenabstellraum	1,70 m ²

24.07.2023



Haus
im Korn-
Feld

wohn.wert

Objektbeschreibung

Wohnbauförderung möglich!

Diese Terrassenwohnung bietet eine besondere Mischung aus Komfort und modernem Design.

Genießen Sie die Ruhe auf Ihrer großen Terrasse mit ca. 22 m². Mit einer Wohnfläche von ca. 71 m² und 3 Zimmern, ist diese Immobilie ideal für Paare oder kleine Familien.

Die Erstbezugswohnung bietet Ihnen neben Fliesen- und Parkettböden eine Fußbodenheizung, einen Personenaufzug, eine Abstellbox, Kabel-/Satelliten-TV.

Die Luftwärmepumpe und die Photovoltaik-Anlage auf dem Dach sorgen für möglichst effiziente Heiz- & Stromkosten.

Der Kaufpreis beträgt 510.000 €. Zusätzlich steht Ihnen ein Tiefgaragen-Abstellplatz (25.000 €) zur Verfügung.

Folgen Sie dem nachfolgenden Link für weitere Informationen zu den **restlichen verfügbaren Wohnungen**:

[Kleine Wohnanlage in Götzis - Ruhelage und mit großen Terrassen](#)

Wir beraten Sie gerne und freuen uns auf Ihre Anfragen.

Unsere Angaben beziehen sich auf die Auskünfte des Eigentümers. Irrtum und Änderungen vorbehalten.

Noch nichts gefunden? Wir informieren Sie über geeignete Immobilienangebote noch vor allen anderen.

Legen Sie jetzt kostenlos Ihren individuellen Suchagenten unter folgendem Link an. Wir schicken Ihnen passende Immobilien exklusiv vorab zu.

[Suchagent anlegen](#)

Wir weisen darauf hin, dass zwischen dem Vermittler und dem zu vermittelnden Dritten ein familiäres oder wirtschaftliches Naheverhältnis besteht.

Infrastruktur / Entfernungen

Gesundheit

Arzt <1.275m
Apotheke <1.150m
Krankenhaus <5.475m

Kinder & Schulen

Schule <1.225m
Kindergarten <675m
Höhere Schule <1.525m

Nahversorgung

Supermarkt <450m
Bäckerei <725m
Einkaufszentrum <5.975m

Sonstige

Bank <1.000m
Geldautomat <1.000m
Post <1.325m
Polizei <1.475m

Verkehr

Bus <375m
Bahnhof <1.300m
Autobahnanschluss <600m
Flughafen <8.200m

Angaben Entfernung Luftlinie / Quelle: OpenStreetMap