

Attraktive 3-Zimmer-Wohnung in 3500 Krems!



Objektnummer: 5889/150800650

Eine Immobilie von BWS Gemeinnützige allgemeine Bau-, Wohn- und Siedlungsgenossenschaft registrierte Genossenschaft mit beschränkter Haftung

Zahlen, Daten, Fakten

Adresse	Arbeitergasse 6
Art:	Wohnung
Land:	Österreich
PLZ/Ort:	3500 Krems an der Donau
Baujahr:	1968
Wohnfläche:	79,07 m ²
Gesamtfläche:	79,07 m ²
Zimmer:	3
Heizwärmebedarf:	149,60 kWh / m ² * a
Gesamtmiete	761,47 €
Kaltmiete (netto)	346,32 €
Kaltmiete	515,42 €
Betriebskosten:	169,10 €
Heizkosten:	162,09 €
USt.:	83,96 €
Infos zu Preis:	

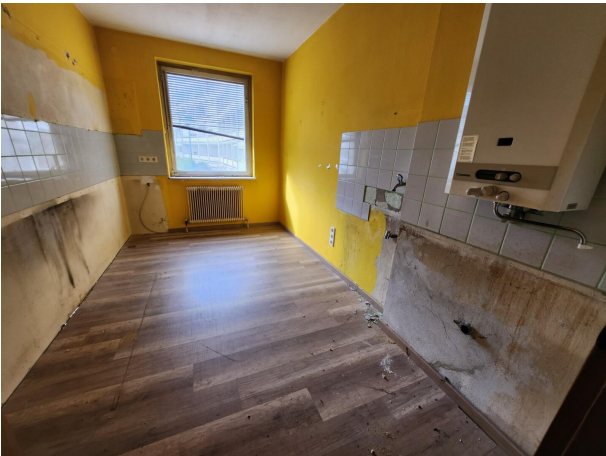
Miete gültig bis 30.06.2026. Genossenschaftsbeitrag einmalig 51 € pro Hauptmieter.

Ihr Ansprechpartner

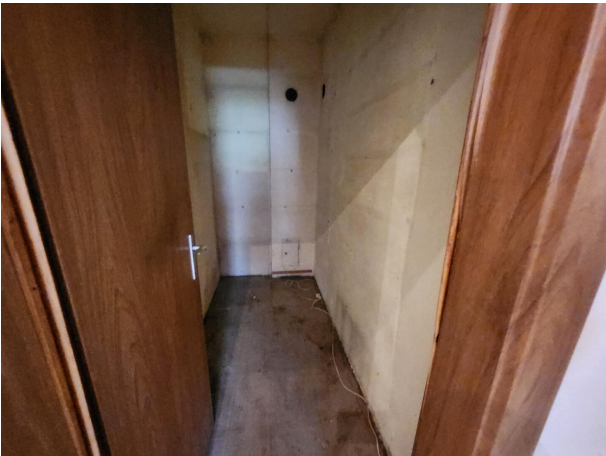
BWSG Wohnungsvergabe Bundesländer

BWS Gemeinnützige allgemeine Bau-, Wohn- und Siedlungsgenossenschaft registrierte
Genossenschaft mit beschränkter Haftung
Triester Straße 40 / 3 / 1
1100 Wien

Gerne stehe ich Ihnen für weitere Informationen oder einen Besichtigungstermin zur Verfügung.









Objektbeschreibung

Eckdaten zur Wohnung

- Kategorie A
- Kücheneinrichtung:
 - Vermietung ohne Kücheneinrichtung
- Wohnungsfotos:
 - Die in der Anzeige gezeigten Bilder wurden vor der letzten Vermietung im Jahr 2025 aufgenommen.

Unsere Hausverwaltung hat bis zur Weitervermietung keinen Zugang zur Wohnung, daher ist der tatsächliche Wohnungszustand nicht bekannt.

Wir gehen davon aus, dass sich der Zustand seit der letzten Vermietung verbessert hat. Sollte es sich wider Erwarten weiterhin um einen [Bastlerhit](#) handeln, können Ihnen für Selbstsanierungsmaßnahmen mietfreie Monate gewährt werden. Die Anzahl der mietfreien Monate ist abhängig vom Zustand und den notwendigen Arbeiten.

Sie haben Interesse an dieser Wohnung?

Schritt 1 | unverbindliche Anfrage

- Bei Interesse an dieser Wohnung verwenden Sie das **Anfrageformular** auf dieser Seite (**Anfrage/E-Mail senden**).
- *Anderweitige Anfragen (telefonisch, persönlich oder via E-Mail) sind nicht möglich und werden bei der Vergabe auch nicht berücksichtigt.*

Schritt 2 | Besichtigung

- Die Vergabe von **Besichtigungsmöglichkeiten** erfolgt ausschließlich in **chronologischer Reihenfolge** der schriftlichen Anfragen über das **Anfrageformular** auf dieser Seite.
- Sobald Sie an der Reihe sind, erhalten Sie **alle notwendigen Informationen via E-Mail**.
- *Wir bitten um Verständnis, dass eine Besichtigung bei hohen Anfragezahlen nicht garantiert werden kann.*

Infrastruktur / Entfernungen

Gesundheit

Arzt <100m
Apotheke <350m
Klinik <375m
Krankenhaus <1.450m

Kinder & Schulen

Schule <125m
Kindergarten <300m
Universität <400m
Höhere Schule <575m

Nahversorgung

Supermarkt <250m
Bäckerei <150m
Einkaufszentrum <1.975m

Sonstige

Geldautomat <225m
Bank <225m
Post <550m
Polizei <350m

Verkehr

Bus <275m

Autobahnanschluss <2.200m

Bahnhof <775m

Flughafen <4.825m

Angaben Entfernung Luftlinie / Quelle: OpenStreetMap