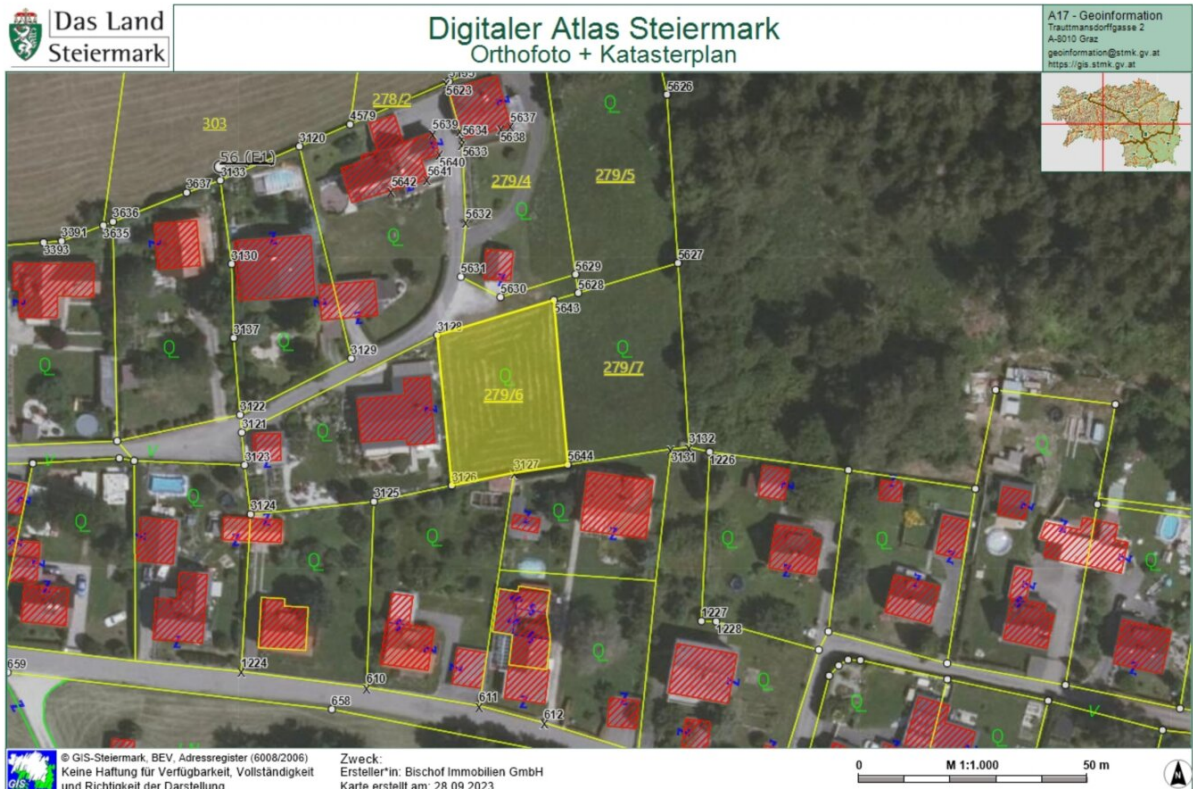


900 m² Baugrund in Pöls



Orthofoto + Katasterplan

Objektnummer: 11533

Eine Immobilie von Bischof Immobilien Ges.m.b.H

Zahlen, Daten, Fakten

Art:	Grundstück - Baugrund Eigenheim
Land:	Österreich
PLZ/Ort:	8761 Pöls
Kaufpreis:	39.900,00 €
Provisionsangabe:	

1.744,27 € inkl. 20% USt.

Ihr Ansprechpartner



Beate Rinner

Bischof Immobilien Ges.m.b.H
Burggasse 132
8750 Judenburg

T +43 / 3572 / 86 88 2
H +43 / 664 / 34 33 497

Gerne stehe ich Ihnen für weitere Informationen oder einen Besichtigungstermin zur Verfügung.

Objektbeschreibung

BAUEN SIE Ihr Eigenheim!

Ein schöner Baugrund im Ausmaß von **ca. 886 m²** in sonniger Lage in ruhiger Wohnsiedlung mit einer Flächenwidmung - **WA 0,2 - 0,5**

Nähere Informationen erhalten Sie über unser Büro!

BITTE BEACHTEN SIE, DASS WIR AUFGRUND DER NACHWEISPFLICHT GEGENÜBER DEM EIGENTÜMER NUR ANFRAGEN MIT VOLLSTÄNDIGER ANGABE DER ANSCHRIFT BEARBEITEN KÖNNEN.

Der Vermittler ist als Doppelmakler tätig.

Infrastruktur / Entfernungen

Gesundheit

Arzt <1.500m

Apotheke <2.500m

Kinder & Schulen

Kindergarten <6.500m

Schule <2.500m

Nahversorgung

Supermarkt <2.500m

Bäckerei <9.000m

Sonstige

Bank <2.500m

Post <2.500m

Geldautomat <8.500m

Polizei <2.500m

Verkehr

Bus <1.000m

Autobahnanschluss <6.000m

Bahnhof <5.000m

Angaben Entfernung Luftlinie / Quelle: OpenStreetMap