

3-Zimmer-Wohnung mit Balkon und Loggia in Graz



Objektnummer: 5889/161401930

Eine Immobilie von BWS Gemeinnützige allgemeine Bau-, Wohn- und Siedlungsgenossenschaft registrierte Genossenschaft mit beschränkter Haftung

Zahlen, Daten, Fakten

Adresse	Eggenberger Gürtel 56a
Art:	Wohnung
Land:	Österreich
PLZ/Ort:	8020 Graz
Baujahr:	2019
Wohnfläche:	77,70 m ²
Gesamtfläche:	81,84 m ²
Zimmer:	3
Balkone:	1
Heizwärmebedarf:	31,36 kWh / m ² * a
Gesamtmiete	977,15 €
Kaltmiete (netto)	600,24 €
Kaltmiete	888,32 €
Betriebskosten:	288,08 €
USt.:	88,83 €
Infos zu Preis:	

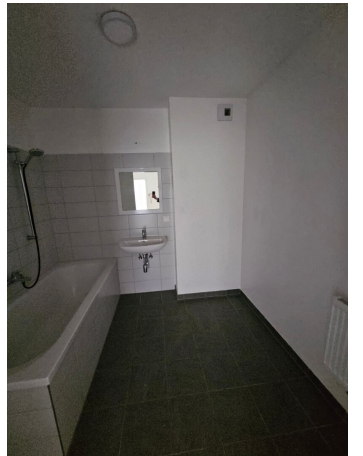
Miete gültig bis 30.6.2026. Genossenschaftsbeitrag einmalig 51 € pro Hauptmieter.

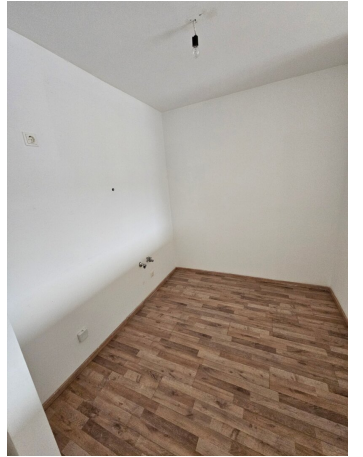
Ihr Ansprechpartner

BWSG Wohnungsvergabe Bundesländer

BWS Gemeinnützige allgemeine Bau-, Wohn- und Siedlungsgenossenschaft registrierte
Genossenschaft mit beschränkter Haftung
Triester Straße 40 / 3 / 1
1100 Wien

Gerne stehe ich Ihnen für weitere Informationen oder einen Besichtigungstermin zur Verfügung.











Wohnbau BWS

Eggenberger Gürtel 50, 52, 52a, 52b, 54, 54a, 56, 56a, 56b, 56c; 8020 Graz



Bauteil Ost

Eggenberger Gürtel Nr. 56, 56a, 56b, 56c

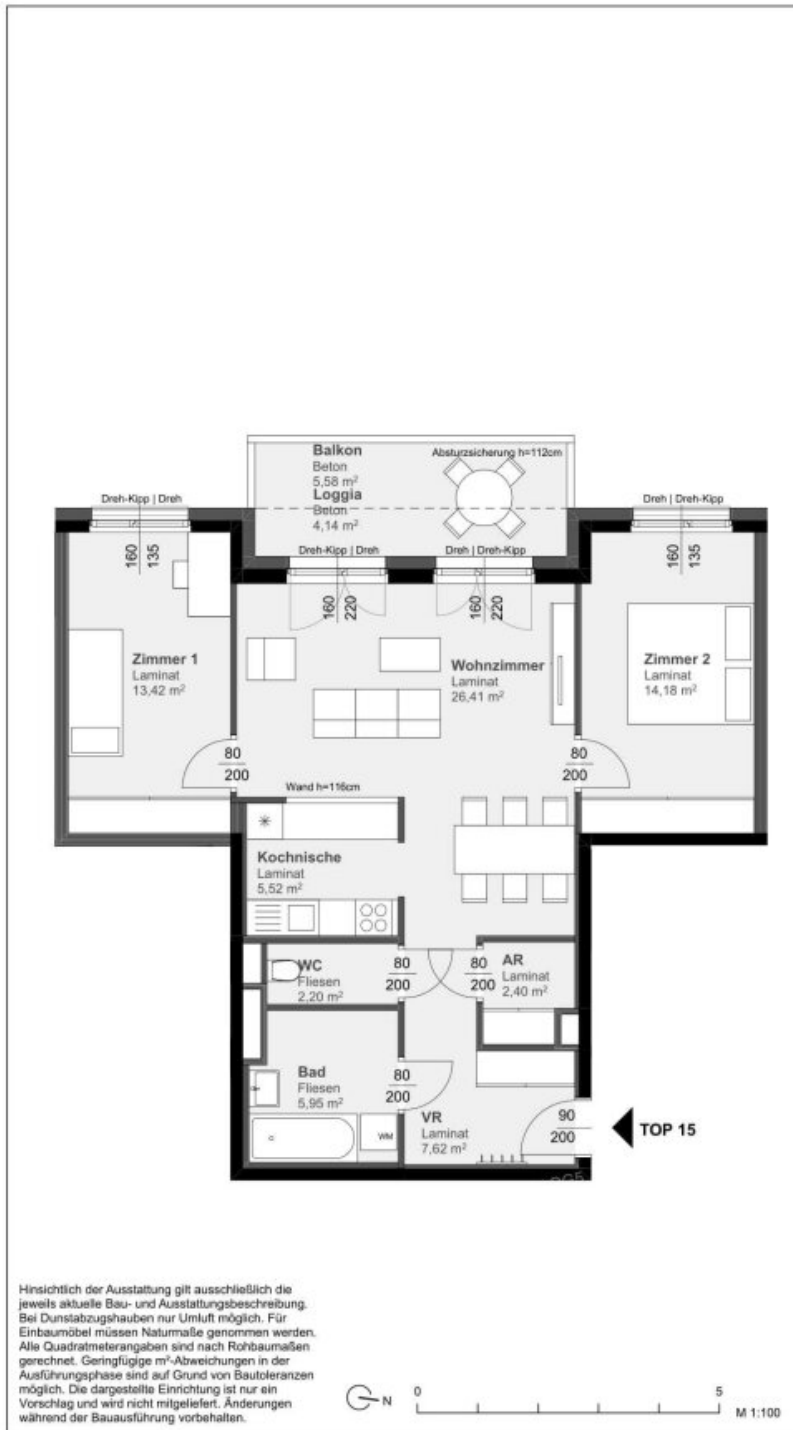
5. Obergeschoss

56a **TOP 15**

3 Zimmer Wohnung Typ C1

Wohnnutzfläche: **81,84 m²**

davon WNF beheizt: **77,70 m²**

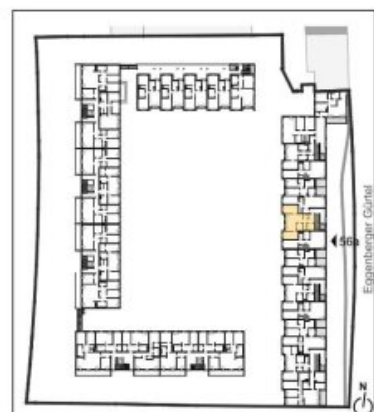


Raumliste	m ²
AR	2,40
Bad	5,95
Kochnische	5,52
VR	7,62
WC	2,20
Wohnzimmer	26,41
Zimmer 1	13,42
Zimmer 2	14,18

Loggia 4,14

Balkon 5,58

Kellerabteil vorhanden



kirsch zt gmbh
 schwedenplatz 2/64 - A_1010 wien
 tel: +43_ [0]1_8901010 fax: dw19
 mobil: +43_ [0]650_6455977
 email:office@ckirsch.at - www.ckirsch.at

bwsg
 besser wohnen seit Generationen

BWS
 Gemeinnützige allgemeine Bau-,
 Wohn- und Siedlungsgenossenschaft
 registrierte Genossenschaft
 mit beschränkter Haftung

1050 Wien, Margaretengürtel 36-40
 tel: +43 1 546 08-0

VERGABEPLAN VORABZUG
 Stand 20.10.2017

Objektbeschreibung

Eckdaten zur Wohnung

- unbefristetes Mietverhältnis
- Kategorie A
- Kücheneinrichtung:
 - Vermietung ohne Kücheneinrichtung
- Die in der Anzeige gezeigten Bilder wurden vor der letzten Vermietung im Jahr 2024 aufgenommen. Sie dienen zur Orientierung und zeigen den Zustand der Wohnung vor der aktuellen Nutzung.

Sie haben Interesse an dieser Wohnung?

Schritt 1 | unverbindliche Anfrage

- Bei Interesse an dieser Wohnung verwenden Sie das **Anfrageformular** auf dieser Seite (**Anfrage/E-Mail senden**).
- *Anderweitige Anfragen (telefonisch, persönlich oder via E-Mail) sind nicht möglich und werden bei der Vergabe auch nicht berücksichtigt.*

Schritt 2 | Besichtigung

- Die Vergabe von **Besichtigungsmöglichkeiten** erfolgt ausschließlich in **chronologischer Reihenfolge** der schriftlichen Anfragen über das **Anfrageformular** auf dieser Seite.
- Sobald Sie an der Reihe sind, erhalten Sie **alle notwendigen Informationen via E-Mail**.
- *Wir bitten um Verständnis, dass eine Besichtigung bei hohen Anfragezahlen nicht garantiert werden kann.*

Infrastruktur / Entfernungen

Gesundheit

Arzt <175m

Apotheke <525m

Klinik <725m

Krankenhaus <550m

Kinder & Schulen

Schule <575m

Kindergarten <150m

Universität <850m

Höhere Schule <975m

Nahversorgung

Supermarkt <275m

Bäckerei <275m

Einkaufszentrum <600m

Sonstige

Geldautomat <550m

Bank <550m

Post <700m

Polizei <550m

Verkehr

Bus <150m

Straßenbahn <575m

Autobahnanschluss <3.925m

Bahnhof <425m

Flughafen <8.925m

Angaben Entfernung Luftlinie / Quelle: OpenStreetMap