

UNBEFRISTET UND FRISCH FÜR SIE SANIERT! Ihr neues Zuhause!



Objektnummer: 5889/660500120

Eine Immobilie von BWS Gemeinnützige allgemeine Bau-, Wohn- und Siedlungsgenossenschaft registrierte Genossenschaft mit beschränkter Haftung

Zahlen, Daten, Fakten

Adresse	Wiener Straße 109a
Art:	Wohnung
Land:	Österreich
PLZ/Ort:	8680 Mürzzuschlag
Baujahr:	1964
Wohnfläche:	63,08 m ²
Gesamtfläche:	63,08 m ²
Zimmer:	3,50
Heizwärmebedarf:	52,80 kWh / m ² * a
Gesamtmieta	412,00 €
Kaltmiete (netto)	218,94 €
Kaltmiete	374,55 €
Betriebskosten:	155,61 €
USt.:	37,45 €
Infos zu Preis:	

Die Miete ist gültig bis 30.6.2026.

Provisionsangabe:

Provision bezahlt der Abgeber.

Ihr Ansprechpartner

BWSG Wohnungsvergabe Bundesländer

BWS Gemeinnützige allgemeine Bau-, Wohn- und Siedlungsgenossenschaft registrierte
Genossenschaft mit beschränkter Haftung
Triester Straße 40 / 3 / 1
1100 Wien

Gerne stehe ich Ihnen für weitere Informationen oder einen Besichtigungstermin zur Verfügung.

ACHTUNG!

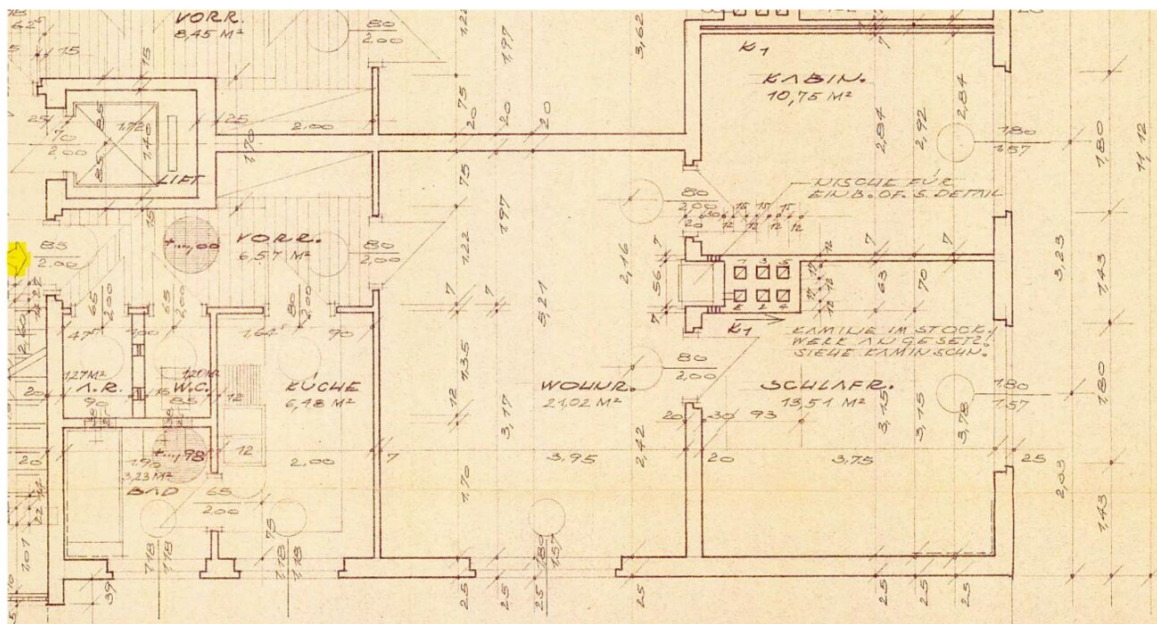
**Die folgenden Fotos zeigen die Wohnung im aktuellen Zustand.
Die Wohnung wird vor der Übergabe noch saniert.**











Objektbeschreibung

Wir sanieren für Sie!

- Fotomaterial entspricht dem Zustand vor der Sanierung
- Mit Ihrem Mietansuchen zur neu sanierten Wohnung!
- Je nach Bedarf werden sämtliche Oberflächen und das Badezimmer saniert.
- Dauer der Sanierung: ca. 5 Wochen ab Zusage zur Anmietung durch die BWSG.

Eckdaten zur Wohnung

- unbefristetes Mietverhältnis
- Kategorie A
 - Fernwärme
- Vermietung ohne Kücheneinrichtung
 - *Küche kann auf Wunsch gegen geringe Möbelmiete eingebaut werden*

Kontaktdaten für einen Besichtigungstermin

Nehmen Sie mit unserem Ansprechpartner gleich **direkt** Kontakt für einen **unverbindlichen** und **kostenlosen Besichtigungstermin** oder bei **Fragen** zu dieser Wohnung auf:

- **KDH Immobilien**

Simone UNGER-ULLMANN

0660 340 32 29

simone@kaufdeinhaus.at

Infrastruktur / Entfernungen

Gesundheit

Arzt <950m

Apotheke <1.100m

Krankenhaus <1.800m

Kinder & Schulen

Schule <1.400m

Kindergarten <875m

Nahversorgung

Supermarkt <1.300m

Bäckerei <675m

Einkaufszentrum <3.000m

Sonstige

Bank <875m

Geldautomat <875m

Post <1.175m

Polizei <825m

Verkehr

Bus <325m

Autobahnanschluss <2.200m

Bahnhof <975m

Angaben Entfernung Luftlinie / Quelle: OpenStreetMap