

Willkommen beim Projekt Wildgarten - Ihrem exklusiven Zuhause im Herzen des 12. Bezirks!



Objektnummer: 68448

Eine Immobilie von EHL Immobilien GmbH

Zahlen, Daten, Fakten

Adresse	Lore-Kutschera-Weg
Art:	Wohnung
Land:	Österreich
PLZ/Ort:	1120 Wien, Meidling
Baujahr:	2023
Zustand:	Erstbezug
Alter:	Neubau
Wohnfläche:	123,62 m²
Zimmer:	6
Bäder:	1
WC:	2
Terrassen:	1
Heizwärmebedarf:	B 23,72 kWh / m² * a
Gesamtenergieeffizienzfaktor:	A+ 0,66
Kaufpreis:	549.000,00 €
Provisionsangabe:	

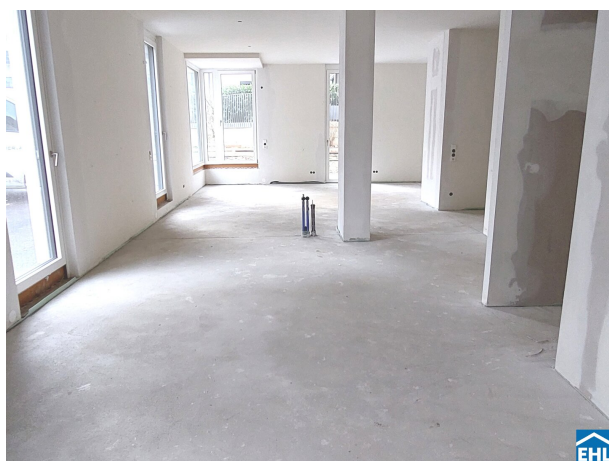
Provision bezahlt der Abgeber.

Ihr Ansprechpartner



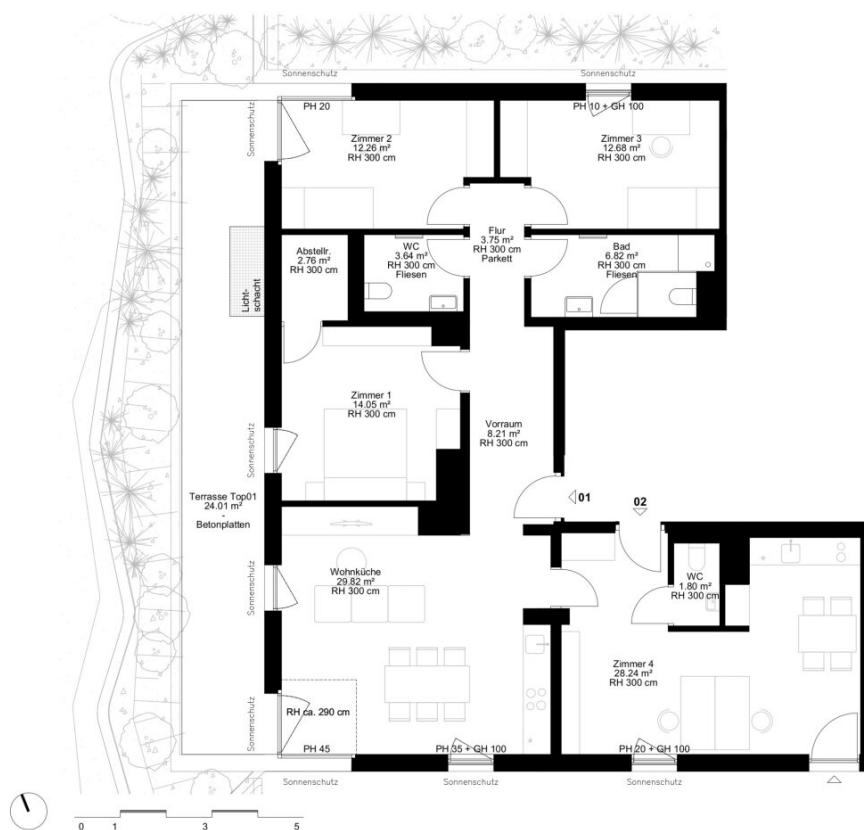
Mag. (FH) Ingrid Neugebauer

EHL Wohnen GmbH
Rathausstraße 1
1010 Wien









Hinweise: Die gärtnerische Gestaltung ist nur symbolisch dargestellt. Änderungen vorbehalten. Die Möblierung (inkl. Küche) und Begrünung gilt nur als Möblierungsvorschlag und ist daher nicht Bestandteil des Lieferumfanges und Vertrages. Die Raum- und Wohnungsgrößen, sowie Raumhöhen sind ungefähre Werte und können sich noch geringfügig ändern. Bauübliche Toleranzen sind zulässig. Sämtliche Maße und Maßangaben sind circa-Angaben und können sich noch ändern. Haustechnik und Elektrotechnikeinrichtungen, abgeh. Decken sowie Potenzen sind nur nach Erfordernis dargestellt. Für die Anfertigung von Einbaumöbeln sind die Naturmaße zu nehmen. Änderungen während der Bauausführung - infolge Behördenauflagen, haustechnischer und konstruktiver Massnahmen - vorbehalten.



WILDGARTEN Bauplatz 11

Lore-Kutschera-Weg 12
1120 Wien



TOP 01 + 02 EG

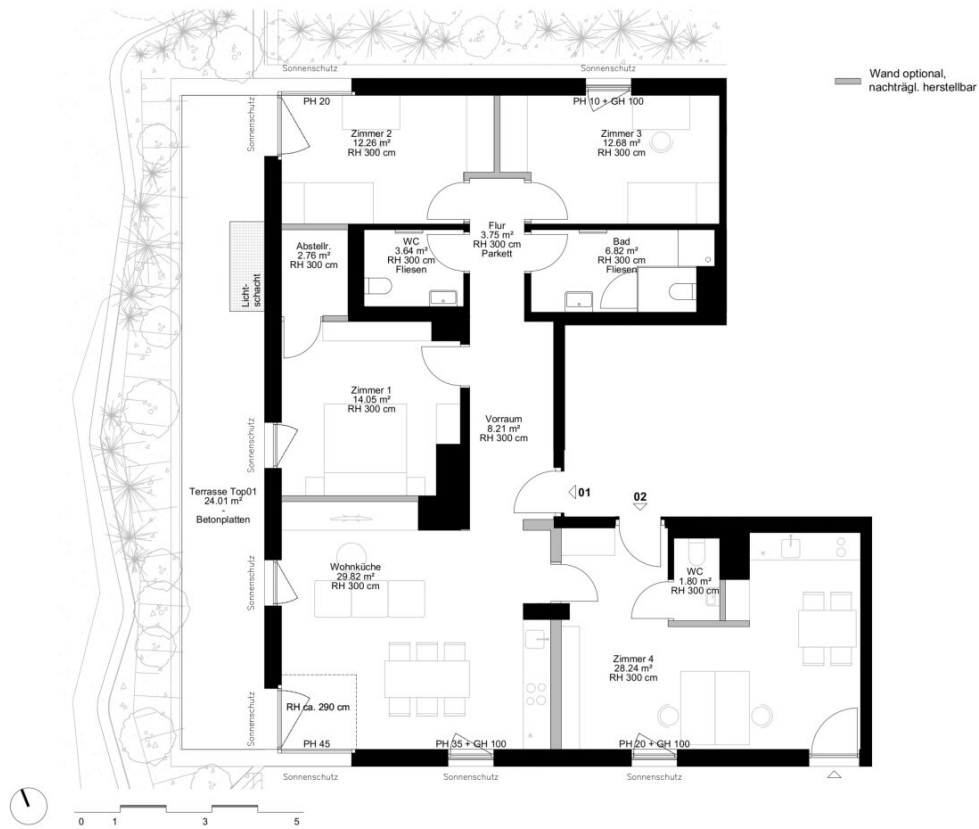
Zimmeranzahl	Wohnung (5 Zi.)
Nutzfläche	124.04 m²
Balkonfläche	
Loggiafläche	
Terrassenfläche	24.01 m²
Gartenfläche	
Einlagerungsmöglichkeit	12.10 m²
September 2021	

Verkauf

s REAL Immobilien
T +43 50100 - 26230
neubau@sreal.at
www.wildgarten.wien
www.aren.at

Ein Projekt der





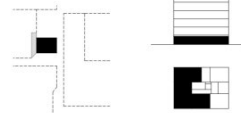
Hinweise: Die gärtnerische Gestaltung ist nur symbolisch dargestellt. Änderungen vorbehalten. Die Möblierung (inkl. Küche) und Begrünung gilt nur als Möblierungsvorschlag und ist daher nicht Bestandteil des Lieferumfanges und Vertrages. Die Raum- und Wohnungsgrößen, sowie Raumhöhen sind ungefähre Werte und können sich noch geringfügig ändern. Bauübliche Toleranzen sind zulässig. Sämtliche Maße und Maßangaben sind circa-Angaben und können sich noch ändern. Haustechnik und Elektrotechnikeinrichtungen, abgeh. Decken sowie Potenzen sind nur nach Erfordernis dargestellt. Für die Anfertigung von Einbaumöbeln sind die Naturmaße zu nehmen. Änderungen während der Bauausführung - infolge Behördenauflagen, haustechnischer und konstruktiver Massnahmen - vorbehalten.



WILDGARTEN

Bauplatz 11

Lore-Kutschera-Weg 12
1120 Wien



TOP 01 + 02

EG

Zimmeranzahl	Wohnung (5 Zi.)
Nutzfläche	124.04 m² (-127.10m²)
Balkonfläche	
Loggiafläche	
Terrassenfläche	24.01 m²
Gartenfläche	
Einlagerungsmöglichkeit	12.10 m²
September 2021	

Verkauf

s REAL Immobilien

T +43 50100 - 26230

neubau@sreal.at

www.wildgarten.wien

www.aren.at

Ein Projekt der



Objektbeschreibung

Willkommen beim Projekt Wildgarten - Ihrem exklusiven Zuhause im Herzen des 12. Bezirks!

Träumen Sie von einem naturnahen Wohnparadies, das zugleich alle Annehmlichkeiten der Stadt bietet? Dann sind Sie beim Wildgarten genau richtig!

Dieses außergewöhnliche Immobilienprojekt wurde mit einem internationalen Städtebaupreis ausgezeichnet und bietet eine exklusive Kombination aus perfekten Wohnungsgrößen und -schnitten und idyllischer Ruhelage. Das Projekt am Rosenhügel, einem Ausläufer des Wienerwaldes im 12. Bezirk, präsentiert Ihnen sowohl städtische wie auch ländliche Qualitäten, ein nachbarschaftliches Leben in und mit der Natur, und das nur 30 Minuten von Wiens Stadtzentrum entfernt.

Besonders hervorzuheben sind die beiden Juwelen des Projekts, Bauplatz 11 und 20, auf denen insgesamt neun stilvolle Häuser entstanden. Sieben dieser Häuser erstrecken sich über 2 bis 4 Geschoße, wodurch ein harmonisches Gefühl von Gemütlichkeit und Großzügigkeit geschaffen wurde. Die beiden anderen Häuser hingegen ragen majestätisch über 8 Geschoße in den Himmel und bieten Ihnen eine atemberaubende Aussicht über die grünen Wipfel des Wildgartens.

Nachhaltigkeit ist ein zentraler Wert des Projekts WILDGARTEN. Moderne Energiesparmaßnahmen, ressourcenschonende Bauweise und umweltfreundliche Technologien sind hier selbstverständlich.

Das Highlight des Projekts WILDGARTEN ist zweifellos der einladende Gemeinschaftsgarten. Hier finden Bewohner einen Ort der Entspannung und des sozialen Miteinanders. Eine gepflegte Grünanlage lädt zum Verweilen und Genießen ein, während Kinder sich auf dem Spielplatz austoben können. Zudem profitieren die Bewohner von einer perfekten Nahversorgung mit Geschäften, Supermärkten und Restaurants in unmittelbarer Nähe. Der Wildgarten selbst ist eine Oase der Erholung und des Genusses. Umgeben von üppiger Natur und mit viel Liebe zum Detail gestaltet, ist er der ideale Ort, um zur Ruhe zu kommen und neue Energie zu tanken. Hier können Sie entspannen, die Seele baumeln lassen und sich von der Hektik des Alltags zurückziehen.

Gleich direkt zur Homepage? Folgen Sie doch gleich diesem Link <https://www.wildgarten.wien/>

Ein Projekt der ARE Development.

Die Bauplätze 11 & 20 - Die Fakten

- 7 Gebäude mit 2-4 Etagen, 2 Gebäude mit je 8 Etagen
- gesamt 104 Wohnungen + 1 Geschäftslokal (33 am Bauplatz 11 und 71 am Bauplatz 20)
- Breiter Wohnungsmix von 2- bis 4-Zimmern und von 48 m² bis 95 m² Wohnfläche
- Obsthain, Garten und Wege
- KFZ-Stellplätze können angemietet werden
- Fahrrad & Kinderwagenabstellräume sowie Lagerräume
- Gärten und Dachterrassen mit Blick über Wien
- Fernwärme, Fußbodenheizung
- Energieausweis gültig bis 03.10.2031
 - HWB ab 23,72 kWh/m²a, Klasse B
 - fGEE ab 0,664, Klasse A+

Die Ausstattung der schlüsselfertigen Wohnungen wird Sie begeistern:

- Jede Wohnung mit privater Freifläche wie Garten, Terrasse, Balkon,
- Eichen Parkettboden in den Wohnräumen
- Feinsteinzeug in den Nassräumen
- Dreifach-Isolierverglaste Fenster
- außenliegender Sonnenschutz

Die Wohnung Lore-Kutschera-Weg 12/1 wird belagsfertig übergeben!

Provisionsfrei für den Käufer!

Die Fertigstellung ist bereits erfolgt!

Hier finden Sie noch mehr Einblick zum Projekt der
ARE: <https://www.wildgarten.wien/der-wildgarten/>

Bei den Fotos handelt es sich um Musterfotos welche einen ersten Eindruck der Ausstattung vermitteln sollen!

Lage und Infrastruktur

Vom und zum Wildgarten fährt man mit dem Bus (63A, zukünftig auch 63B) der eigens für den Wildgarten eine neue Haltestelle bekommen wird. Der Bus bringt Sie zum Bahnhof Hetzendorf oder Bahnhof Atzgersdorf mit den Schnellverbindungen der S-Bahn. Mit dem Fahrrad benötigen Sie ca. 20 Minuten in den Wienerwald bzw. Lainzer Tiergarten, oder Sie sind zu Fuß in ca. 15 Minuten im Hietzinger Bad. Den Flughafen erreicht man mit dem Auto in ca. 25 Minuten. Das Zentrum Wiens ist in ca. 30 Minuten erreicht und doch sind Grünflächen und Freizeitangebote in unmittelbarer Umgebung. Das bietet die Lage des WILDGARTENS.

Angebote des täglichen Bedarfs und der sozialen Infrastruktur – wie etwa Nahversorgung, zwei Kindergärten und Gastronomie – werden direkt am Areal geschaffen.

Wir weisen darauf hin, dass zwischen dem Vermittler und dem zu vermittelnden Dritten ein familiäres oder wirtschaftliches Naheverhältnis besteht.

Der Vermittler ist als Doppelmakler tätig.

Infrastruktur / Entfernungen

Gesundheit

Arzt <1.250m
Apotheke <1.000m
Klinik <1.500m
Krankenhaus <1.000m

Kinder & Schulen

Schule <750m
Kindergarten <250m
Universität <3.750m
Höhere Schule <3.750m

Nahversorgung

Supermarkt <500m
Bäckerei <500m
Einkaufszentrum <1.750m

Sonstige

Geldautomat <1.250m
Bank <1.500m
Post <1.500m
Polizei <1.750m

Verkehr

Bus <250m
U-Bahn <1.750m
Straßenbahn <1.500m
Bahnhof <1.500m
Autobahnanschluss <1.750m

Angaben Entfernung Luftlinie / Quelle: OpenStreetMap



Österreichs beste Makler/innen

Qualität – Sicherheit – Kompetenz

Mehr als 60 Immobilienkanzleien an über 80 Standorten und über 400 Mitarbeiter/Innen machen den Immobilienring Österreich zu Österreich größtem, freien Makler-Netzwerk. Die Mitglieder zählen zu den führenden Immobilien-Experten.

- Sicherheit einer seriösen Kanzlei und umfassender Service
- Transparente Geschäftsanbahnung und –abwicklung
- Über 5.000 Liegenschaften in verschiedenen Preisklassen

Immobilienring Österreich Makler sind Spezialisten bei Vermietung und Verkauf von Wohn- und Gewerbeimmobilien, Grundstücken sowie Investmentobjekten. Sie bieten Ihnen höchste Beratungsqualität, profundes Know-How und langjährige Erfahrung.