

**Topbüros & Lager in Linz / Hörsching ab 15,10m² - 117m²
zu vermieten!**



Objektnummer: 6244/52

Eine Immobilie von COORE-GC Real Estate GmbH

Zahlen, Daten, Fakten

| | |
|--------------------------|----------------------|
| Art: | Büro / Praxis |
| Land: | Österreich |
| PLZ/Ort: | 4063 Frindorf |
| Zustand: | Modernisiert |
| Lagerfläche: | 18,00 m ² |
| Bürofläche: | 15,10 m ² |
| Zimmer: | 1 |
| Bäder: | 1 |
| WC: | 1 |
| Kaltmiete (netto) | 143,45 € |
| Kaltmiete | 143,45 € |
| USt.: | 28,69 € |
| Provisionsangabe: | |

1 Monatsmiete zzgl. 20% USt.

Ihr Ansprechpartner



Stefan Schmiedseder

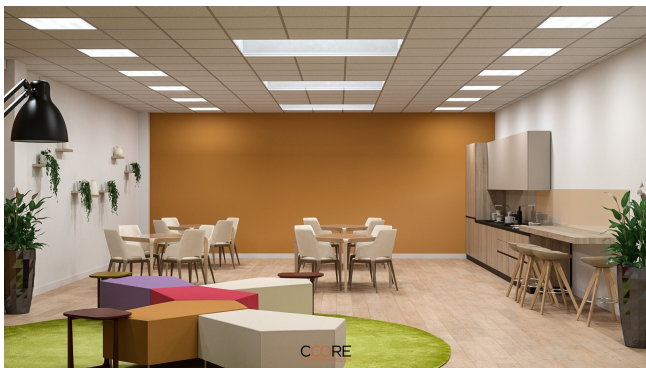
eurea Real Estates GmbH
Hans-Sachs-Straße 1a
4600 Wels

T +43 699 17204805

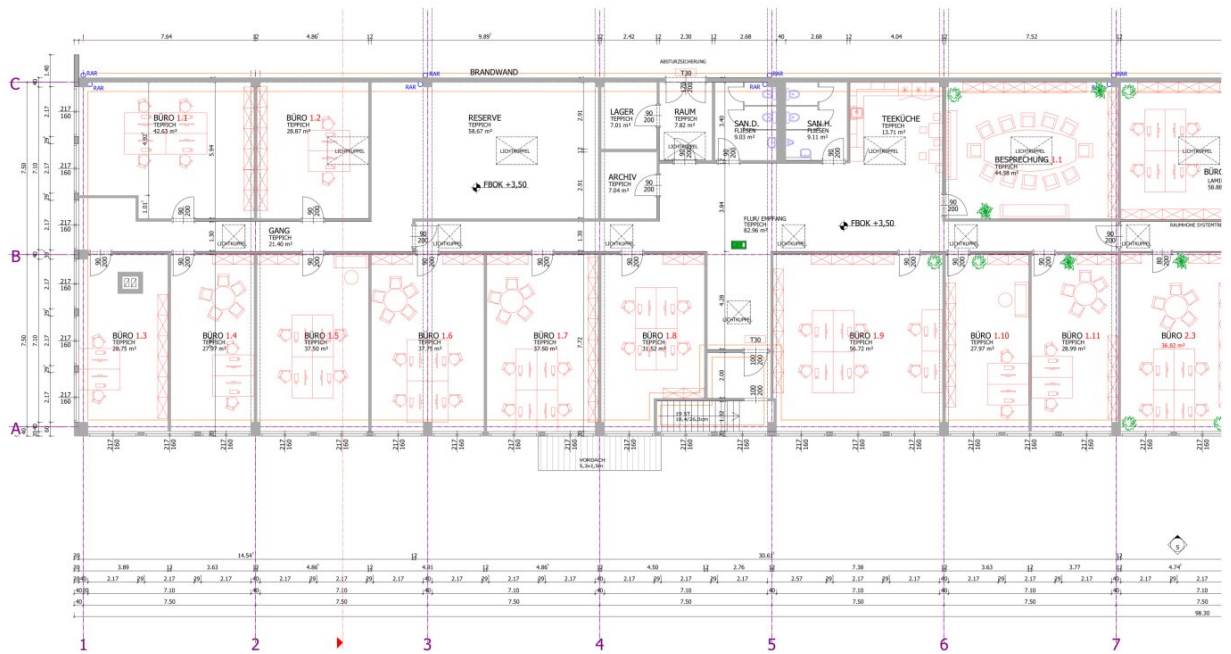
Gerne stehe ich Ihnen für weitere Informationen oder einen Besichtigungstermin zur











Objektbeschreibung

Zur Vermietung gelangt hier ein Bürogebäude und Lager in Linz/Hörsching.

Die Besonderheit an diesem Projekt ist, dass es auch kleinteilig **ab 15,10m²** vermietet wird. Erwähnenswert ist auch die leichte Erreichbarkeit mit öffentlichen Verkehrsmitteln. Die Mindestmietdauer beträgt **12 Monate zum Preis von € 9,50 zzgl. Ust. pro m²**, Sollten Sie ein möbliertes Büro benötigen ist auch dies möglich. Wir werden Ihnen diesbezüglich ein serperates Angebot unterbreiten.

| | | | |
|-----------|---------------------|------------|---------------------|
| Büro 1.1 | 42,63m ² | Lager 1.1 | 18,00m ² |
| Büro 1.2 | | Lager 1.2 | 18,00m ² |
| | 28,87m ² | | |
| Büro 1.3 | | Lager 1.3 | 18,00m ² |
| | 28,75m ² | | |
| Büro 1.4 | 27,97m ² | Lager 1.4 | 18,00m ² |
| Büro 1.5 | 37,50m ² | Lager 1.5 | 18,00m ² |
| Büro 1.6 | 37,75m ² | Lager 1.6 | 18,00m ² |
| Büro 1.7 | | Lager 1.7 | 18,00m ² |
| | 37,50m ² | | |
| Büro 1.8 | | Lager 1.8 | 18,00m ² |
| | 31,52m ² | | |
| Büro 1.9 | | Lager 1.9 | 18,00m ² |
| | 56,72m ² | | |
| Büro 1.10 | | Lager 1.10 | 18,00m ² |
| | 27,97m ² | | |

| | | | |
|---------------|---------------------|------------|---------------------|
| Büro 1.11 | 28,99m ² | Lager 1.11 | 18,00m ² |
| Büro 2.1 | | Lager 1.12 | 18,00m ² |
| | 58,88m ² | | |
| Büro 2.2 | | Lager 1.13 | 18,00m ² |
| | 27,98m ² | | |
| Büro 2.3 | 36,82m ² | Lager 1.14 | 18,00m ² |
| Büro 2.4 | 20,26m ² | | |
| Büro 2.5 | | | |
| | 55,20m ² | | |
| Büro 2.6 | | | |
| | 43,97m ² | | |
| Büro 2.7 | | | |
| | 42,24m ² | | |
| Büro 2.8 | 19,90m ² | | |
| Büro 2.9 | | | |
| | 36,70m ² | | |
| Büro 2.10 | | | |
| | 19,80m ² | | |
| Büro 2.11 | 38,83m ² | | |
| Büro 2.12. 13 | 81,82m ² | | |
| Büro 2.14 | | | |
| | 15,10m ² | | |

Büro 2.15

38,28m²

Büro 2.0

117,07m²

Lager ebenerdig EUR 135,00 /monatlich zzgl. UST.

1 Parkplatz ist in der Miete inkludiert sie können aber optional noch eine um € 35,00 zzgl. UST im Monat anmieten.

Perfekt für Start-ups, Dienstleister, zum Beispiel externe Instandhalter oder ähnliche Servicefirmen, die Kundenbetreuung im Raum Linz betreuen.

Habe ich Ihr Interesse geweckt, so kontaktieren Sie mich unter der Nummer 0699/17204805, Stefan Schmiedseder.

Noch nichts gefunden? Wir informieren Sie über geeignete Immobilienangebote noch vor allen anderen.

Legen Sie jetzt Ihren individuellen Suchagenten unter folgendem Link an. Wir schicken Ihnen passende Immobilien exklusiv vorab zu.

[Suchagent anlegen](https://eurea-real-estates.service.immo/registrieren/de) - <https://eurea-real-estates.service.immo/registrieren/de>

Infrastruktur / Entfernungen

Gesundheit

Arzt <2.500m

Apotheke <1.000m

Klinik <5.000m

Kinder & Schulen

Kindergarten <1.000m

Schule <1.500m

Universität <8.500m

Nahversorgung

Supermarkt <1.000m

Bäckerei <1.000m
Einkaufszentrum <4.000m

Sonstige

Bank <1.000m
Geldautomat <1.000m
Post <2.500m
Polizei <2.500m

Verkehr

Bus <500m
Straßenbahn <3.000m
Bahnhof <4.500m
Autobahnanschluss <2.500m
Flughafen <3.500m

Angaben Entfernung Luftlinie / Quelle: OpenStreetMap