

Bastlerhit! Unbefristete 2-Zimmer-Wohnung!



Objektnummer: 5889/661000160

Eine Immobilie von BWS Gemeinnützige allgemeine Bau-, Wohn- und Siedlungsgenossenschaft registrierte Genossenschaft mit beschränkter Haftung

Zahlen, Daten, Fakten

Adresse	Ottokar-Kernstock-Str.
Art:	Wohnung
Land:	Österreich
PLZ/Ort:	8600 Bruck an der Mur
Baujahr:	1944
Wohnfläche:	67,00 m ²
Zimmer:	3,50
Bäder:	1
Heizwärmebedarf:	33,70 kWh / m ² * a
Gesamtmiete	375,93 €
Kaltmiete (netto)	199,26 €
Kaltmiete	341,75 €
Betriebskosten:	142,49 €
USt.:	34,18 €
Infos zu Preis:	

Die Miete ist gültig bis 30.6.2026.

Provisionsangabe:

Provision bezahlt der Abgeber.

Ihr Ansprechpartner

BWSG Wohnungsvergabe Bundesländer

BWS Gemeinnützige allgemeine Bau-, Wohn- und Siedlungsgenossenschaft registrierte
Genossenschaft mit beschränkter Haftung
Triester Straße 40 / 3 / 1
1100 Wien

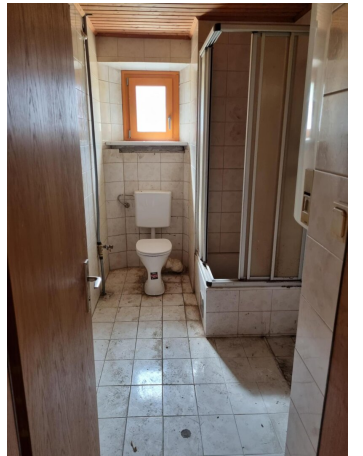
Gerne stehe ich Ihnen für weitere Informationen oder einen Besichtigungstermin zur Verfügung.







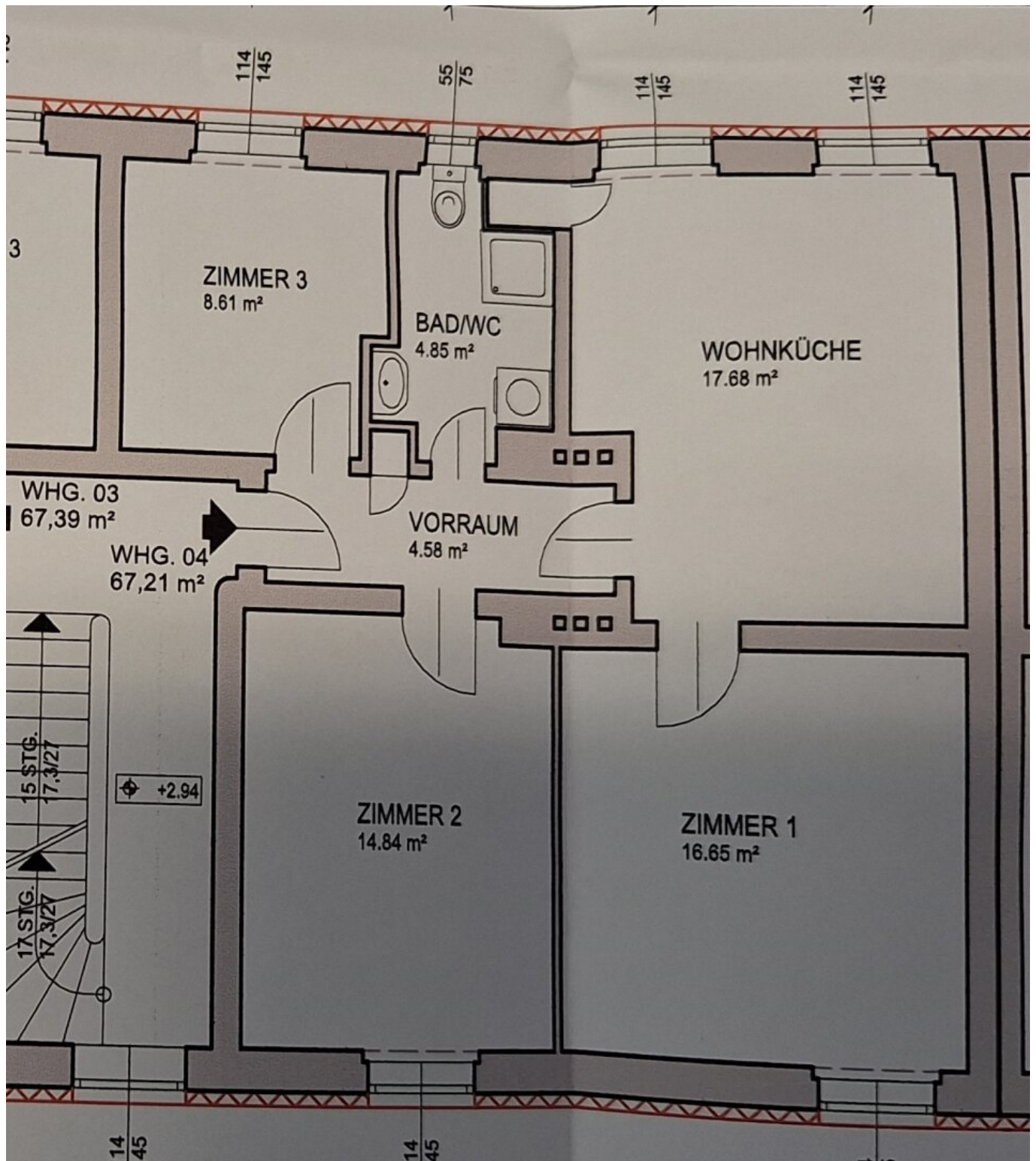












Objektbeschreibung

Eckdaten zur Wohnung

- 8600 Bruck an der Mur, Ottokar-Kernstock-Str.3/04
- unbefristetes Mietverhältnis
- [Kategorie](#) A

Kontaktdaten für einen Besichtigungstermin

Nehmen Sie mit einem unserer Ansprechpartner gleich **direkt** Kontakt für einen **unverbindlichen** und **kostenlosen Besichtigungstermin** oder bei **Fragen** zu dieser Wohnung auf:

- **KDH Immobilien**

Simone UNGER-ULLMANN

0660 340 32 29

simone@kaufdeinhaus.at

- **Eigenheim Homes Immobilien**

Sanel SAHINOVIC

0676 537 25 29

SAHIN@eigenheim-homes.at

- **HAUSBERGG Immobilien**

Richard BORICS

0664 4312 811

richard.borics@hausbergg.at

- **Team Neunzehn**

01 236 97 97

bwsg@teamneunzehn.at

Infrastruktur / Entfernungen

Gesundheit

Arzt <500m

Apotheke <500m

Krankenhaus <1.250m

Kinder & Schulen

Schule <500m

Kindergarten <250m

Universität <4.000m

Nahversorgung

Supermarkt <500m

Bäckerei <500m

Einkaufszentrum <750m

Sonstige

Bank <750m

Geldautomat <750m

Post <750m

Polizei <3.750m

Verkehr

Bus <250m

Autobahnanschluss <1.500m

Bahnhof <1.500m

Flughafen <7.250m

Angaben Entfernung Luftlinie / Quelle: OpenStreetMap