

2-Zimmer-Wohnung in Wartberg im Mürztal - Sanierung vor Bezug!



Objektnummer: 5889/660800050

**Eine Immobilie von BWS Gemeinnützige allgemeine Bau-, Wohn-
und Siedlungsgenossenschaft registrierte Genossenschaft mit
beschränkter Haftung**

Zahlen, Daten, Fakten

Adresse	Dorfstraße 74
Art:	Wohnung
Land:	Österreich
PLZ/Ort:	8661 Wartberg im Mürztal
Baujahr:	1959
Wohnfläche:	54,82 m ²
Gesamtfläche:	54,82 m ²
Zimmer:	2
Heizwärmebedarf:	96,10 kWh / m ² * a
Gesamtmiete	410,07 €
Kaltmiete (netto)	240,66 €
Kaltmiete	372,79 €
Betriebskosten:	132,13 €
USt.:	37,28 €
Infos zu Preis:	

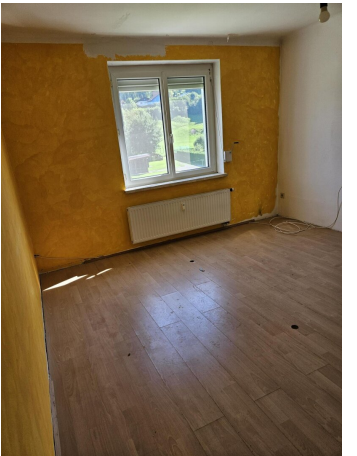
Miete gültig bis 30.06.2026.

Ihr Ansprechpartner

BWSG Wohnungsvergabe Bundesländer

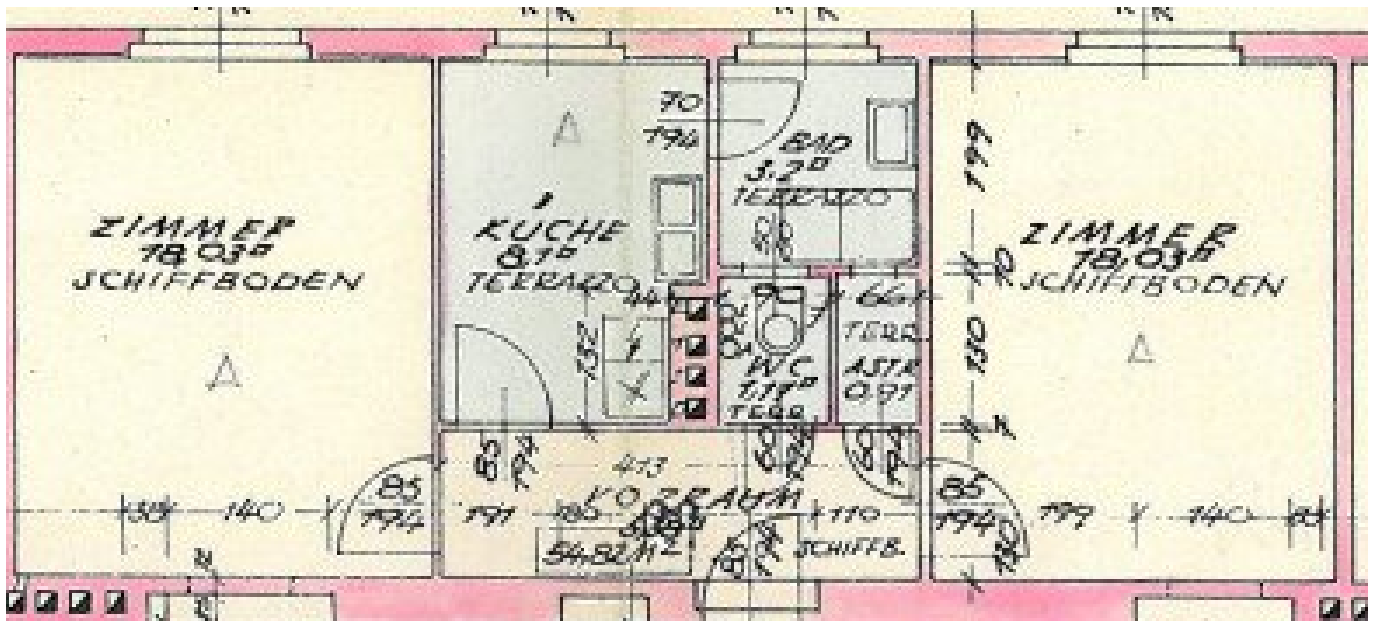
BWS Gemeinnützige allgemeine Bau-, Wohn- und Siedlungsgenossenschaft registrierte
Genossenschaft mit beschränkter Haftung
Triester Straße 40 / 3 / 1
1100 Wien

Gerne stehe ich Ihnen für weitere Informationen oder einen Besichtigungstermin zur Verfügung.









Objektbeschreibung

Eckdaten zur Wohnung

- Dorfstraße 74/5, 8661 Wartberg im Mürztal
- unbefristetes Mietverhältnis
- geförderte Wohnung
- Kategorie A
- Vermietung ohne Kücheneinrichtung
- **Die Wohnung wird vor Bezug saniert - Mietbeginn 1.7.2026**

Sie haben Interesse an dieser Wohnung?

Schritt 1 | unverbindliche Anfrage

- Bei Interesse an dieser Wohnung verwenden Sie das **Anfrageformular** auf dieser Seite (**Anfrage/E-Mail senden**).
- *Anderweitige Anfragen (telefonisch, persönlich oder via E-Mail) sind nicht möglich und werden bei der Vergabe auch nicht berücksichtigt.*

Schritt 2 | Besichtigung

- Die Vergabe von **Besichtigungsmöglichkeiten** erfolgt ausschließlich in **chronologischer Reihenfolge** der schriftlichen Anfragen über das **Anfrageformular** auf dieser Seite.

- Sobald Sie an der Reihe sind, erhalten Sie **alle notwendigen Informationen via E-Mail**.
- *Wir bitten um Verständnis, dass eine Besichtigung bei hohen Anfragezahlen nicht garantiert werden kann.*

Infrastruktur / Entfernungen

Gesundheit

Arzt <175m

Apotheke <1.200m

Kinder & Schulen

Schule <350m

Kindergarten <4.400m

Nahversorgung

Supermarkt <425m

Bäckerei <4.400m

Sonstige

Bank <250m

Geldautomat <250m

Post <125m

Polizei <4.250m

Verkehr

Bus <125m

Autobahnanschluss <1.775m

Bahnhof <1.050m

Angaben Entfernung Luftlinie / Quelle: OpenStreetMap