

Fröhlichgasse 81/14



Objektnummer: 5889/663000260

Eine Immobilie von BWS Gemeinnützige allgemeine Bau-, Wohn- und Siedlungsgenossenschaft registrierte Genossenschaft mit beschränkter Haftung

Zahlen, Daten, Fakten

Adresse	Fröhlichgasse 81
Art:	Wohnung
Land:	Österreich
PLZ/Ort:	8010 Graz
Baujahr:	1996
Wohnfläche:	77,91 m ²
Gesamtfläche:	77,91 m ²
Zimmer:	3,50
Heizwärmebedarf:	G 75,00 kWh / m ² * a
Gesamtmiete	958,42 €
Kaltmiete (netto)	477,46 €
Kaltmiete	780,99 €
Betriebskosten:	303,53 €
Heizkosten:	82,78 €
USt.:	94,65 €
Infos zu Preis:	

Die Miete ist gültig bis 31.12.2026.

Provisionsangabe:

Provision bezahlt der Abgeber.

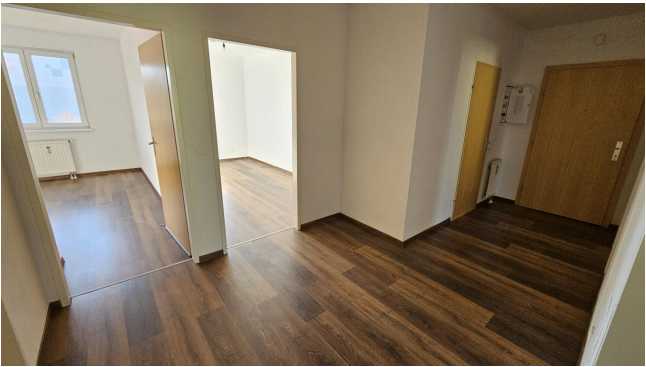
Ihr Ansprechpartner

BWSG Wohnungsvergabe Bundesländer

BWS Gemeinnützige allgemeine Bau-, Wohn- und Siedlungsgenossenschaft registrierte
Genossenschaft mit beschränkter Haftung
Triester Straße 40 / 3 / 1
1100 Wien

Gerne stehe ich Ihnen für weitere Informationen oder einen Besichtigungstermin zur





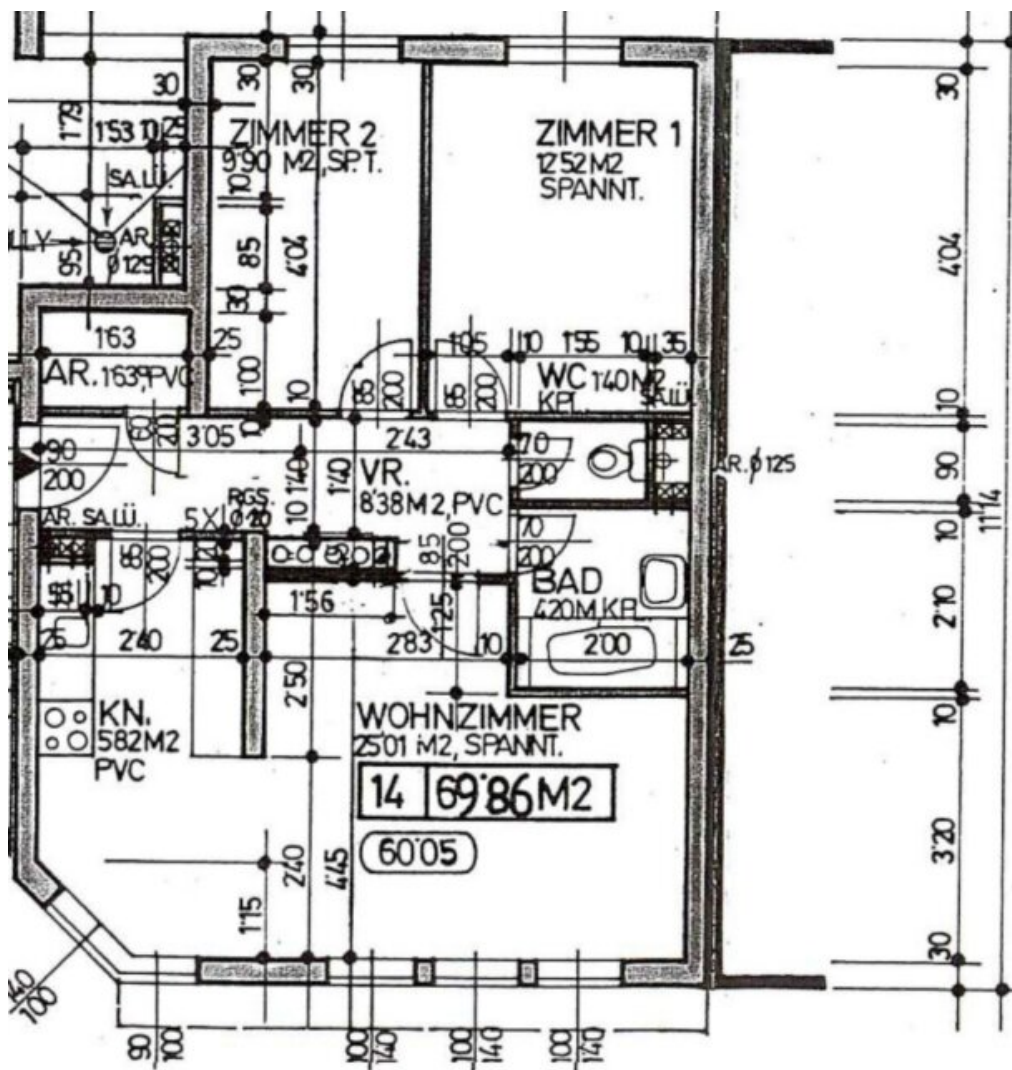












Objektbeschreibung

Bei Anmietung einer Wohnung ist ein Stellplatz inkludiert.

Eckdaten zur Wohnung

- unbefristetes Mietverhältnis
- Kategorie A
- Kücheneinrichtung:
 - Vermietung ohne Kücheneinrichtung
- Die in der Anzeige gezeigten Bilder wurden vor der letzten Vermietung im Jahr 2024 aufgenommen. Sie dienen zur Orientierung und zeigen den Zustand der Wohnung vor der aktuellen Nutzung.

Sie haben Interesse an dieser Wohnung?

Schritt 1 | unverbindliche Anfrage

- Bei Interesse an dieser Wohnung verwenden Sie das **Anfrageformular** auf dieser

Seite (**Anfrage/E-Mail senden**).

- *Anderweitige Anfragen (telefonisch, persönlich oder via E-Mail) sind nicht möglich und werden bei der Vergabe auch nicht berücksichtigt.*

Schritt 2 | Besichtigung

- Die Vergabe von **Besichtigungsmöglichkeiten** erfolgt ausschließlich in **chronologischer Reihenfolge** der schriftlichen Anfragen über das **Anfrageformular** auf dieser Seite.
- Sobald Sie an der Reihe sind, erhalten Sie **alle notwendigen Informationen via E-Mail**.
- *Wir bitten um Verständnis, dass eine Besichtigung bei hohen Anfragezahlen nicht garantiert werden kann.*

Infrastruktur / Entfernungen

Gesundheit

Arzt <200m

Apotheke <375m

Klinik <1.400m

Krankenhaus <2.200m

Kinder & Schulen

Schule <200m

Kindergarten <175m

Universität <900m

Höhere Schule <1.050m

Nahversorgung

Supermarkt <125m

Bäckerei <375m
Einkaufszentrum <1.450m

Sonstige

Geldautomat <350m
Bank <350m
Post <800m
Polizei <325m

Verkehr

Bus <50m
Straßenbahn <375m
Autobahnanschluss <3.425m
Bahnhof <375m
Flughafen <7.350m

Angaben Entfernung Luftlinie / Quelle: OpenStreetMap