

Gemütliche 3-Zimmer-Wohnung in Bruck an der Mur!



Objektnummer: 5889/660900040

Eine Immobilie von BWS Gemeinnützige allgemeine Bau-, Wohn- und Siedlungsgenossenschaft registrierte Genossenschaft mit beschränkter Haftung

Zahlen, Daten, Fakten

Adresse	Martin-Luther-Straße
Art:	Wohnung
Land:	Österreich
PLZ/Ort:	8600 Bruck an der Mur
Baujahr:	1943
Wohnfläche:	63,65 m ²
Zimmer:	3
Heizwärmebedarf:	34,20 kWh / m ² * a
Gesamtmiete	336,25 €
Kaltemiete (netto)	225,70 €
Kaltemiete	300,49 €
Betriebskosten:	131,87 €
USt.:	35,76 €
Infos zu Preis:	

Miete gültig bis 30.06.2026.

Ihr Ansprechpartner

BWSG Wohnungsvergabe Bundesländer

BWS Gemeinnützige allgemeine Bau-, Wohn- und Siedlungsgenossenschaft registrierte
Genossenschaft mit beschränkter Haftung
Triester Straße 40 / 3 / 1
1100 Wien

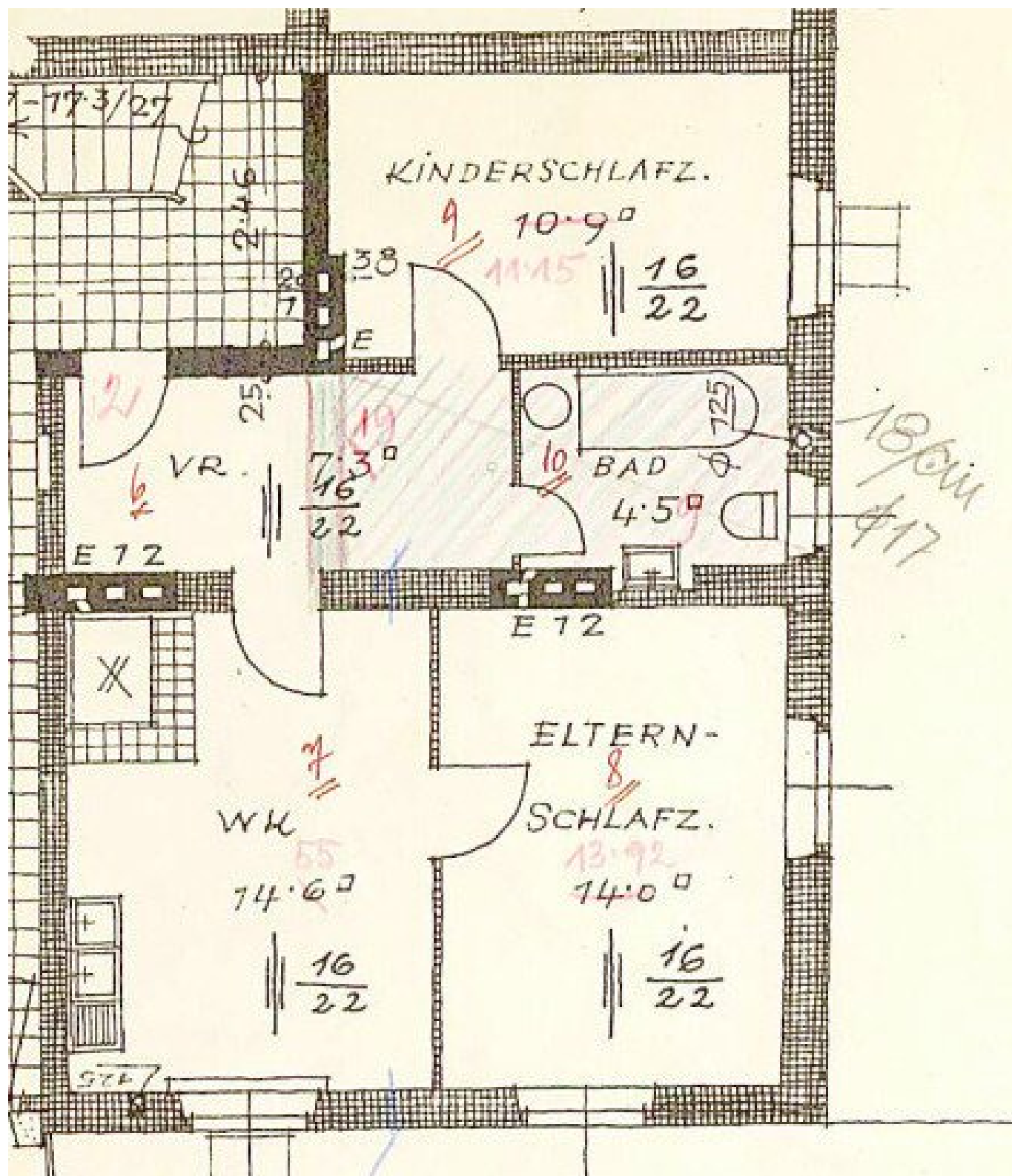
Gerne stehe ich Ihnen für weitere Informationen oder einen Besichtigungstermin zur Verfügung.











Objektbeschreibung

Eckdaten zur Wohnung

- unbefristetes Mietverhältnis
- Kategorie B
- Die in der Anzeige gezeigten Bilder wurden vor der letzten Vermietung im Jahr 2024 aufgenommen. Sie dienen zur Orientierung und zeigen den Zustand der Wohnung vor der aktuellen Nutzung.

Wohnungsbesichtigung und -zustand

- Eine **Besichtigung** vor Ort ist **nicht möglich**, da der *aktuelle Mieter* aus *Datenschutzgründen* nicht in die Weitergabe seiner Kontaktdaten einwilligt.
- Unsere Hausverwaltung hat bis zur Weitervermietung keinen Zugang zur Wohnung. Wir gehen von einem beziehbaren Zustand der Wohnung aus, der tatsächliche Wohnungszustand ist uns aktuell jedoch nicht bekannt
- Anhand des Grundrissplans können Sie sich ein Bild zur Raumaufteilung machen.
- Die **Vergabe** dieser Wohnung **erfolgt ausschließlich ohne Besichtigung**.

Wohnungsanmietung

- *Sie möchten ohne vorherige Besichtigung anmieten?*

- Schritt 1 | unverbindliche Anfrage

- Bei Interesse an dieser Wohnung verwenden Sie das **Anfrageformular** auf dieser Seite (**Anfrage/E-Mail senden**).
- *Anderweitige Anfragen (telefonisch, persönlich oder via E-Mail) sind nicht möglich und werden bei der Vergabe auch nicht berücksichtigt.*

- Schritt 2 | weitere Informationen zur Anmietung

- Nach Ihrer unverbindlichen Anfrage erhalten Sie detaillierte Informationen zur weiteren Vorgehensweise via E-Mail.
- Anfragen werden chronologisch bearbeitet. Wir bitten um Verständnis, dass bei hohen Anfragezahlen eine Möglichkeit zur Anmietung nicht garantiert werden kann.

- ***Sie möchten nur mit einer vorherigen Besichtigung anmieten?***

- In diesem Fall können wir Ihnen diese Wohnung aktuell nicht anbieten.

- Unser Angebot mit Besichtigungsmöglichkeiten finden Sie unter www.bwsg.at.

Infrastruktur / Entfernungen

Gesundheit

Arzt <500m

Apotheke <500m

Krankenhaus <1.250m

Kinder & Schulen

Schule <250m

Kindergarten <250m

Universität <4.000m

Nahversorgung

Supermarkt <500m

Bäckerei <250m

Einkaufszentrum <750m

Sonstige

Bank <500m

Geldautomat <500m

Post <750m

Polizei <3.750m

Verkehr

Bus <250m

Autobahnanschluss <1.500m

Bahnhof <1.250m

Flughafen <7.250m

Angaben Entfernung Luftlinie / Quelle: OpenStreetMap