

Eggenberger Gürtel 52/05/16



Objektnummer: 5889/161400550

Eine Immobilie von BWS Gemeinnützige allgemeine Bau-, Wohn- und Siedlungsgenossenschaft registrierte Genossenschaft mit beschränkter Haftung

Zahlen, Daten, Fakten

Adresse	Eggenberger Gürtel 52
Art:	Wohnung
Land:	Österreich
PLZ/Ort:	8020 Graz
Baujahr:	2019
Wohnfläche:	74,36 m ²
Gesamtfläche:	86,48 m ²
Zimmer:	3,50
Bäder:	1
WC:	1
Balkone:	1
Heizwärmebedarf:	29,22 kWh / m ² * a
Gesamtmiete	908,98 €
Kaltmiete (netto)	558,36 €
Kaltmiete	826,34 €
Betriebskosten:	267,98 €
USt.:	82,64 €
Infos zu Preis:	

Die Miete ist gültig bis 30.6.2026. Mitgliedsbeitrag: € 51 pro Mieter.

Provisionsangabe:

Provision bezahlt der Abgeber.

Ihr Ansprechpartner

BWSG Wohnungsvergabe Bundesländer

BWS Gemeinnützige allgemeine Bau-, Wohn- und Siedlungsgenossenschaft registrierte
Genossenschaft mit beschränkter Haftung
Triester Straße 40 / 3 / 1
1100 Wien









Wohnbau BWS

Eggenberger Gürtel 50, 52, 52a, 52b, 54, 54a, 56, 56a, 56b, 56c; 8020 Graz



Bauteil West

Eggenberger Gürtel Nr. 52, 52a, 52b

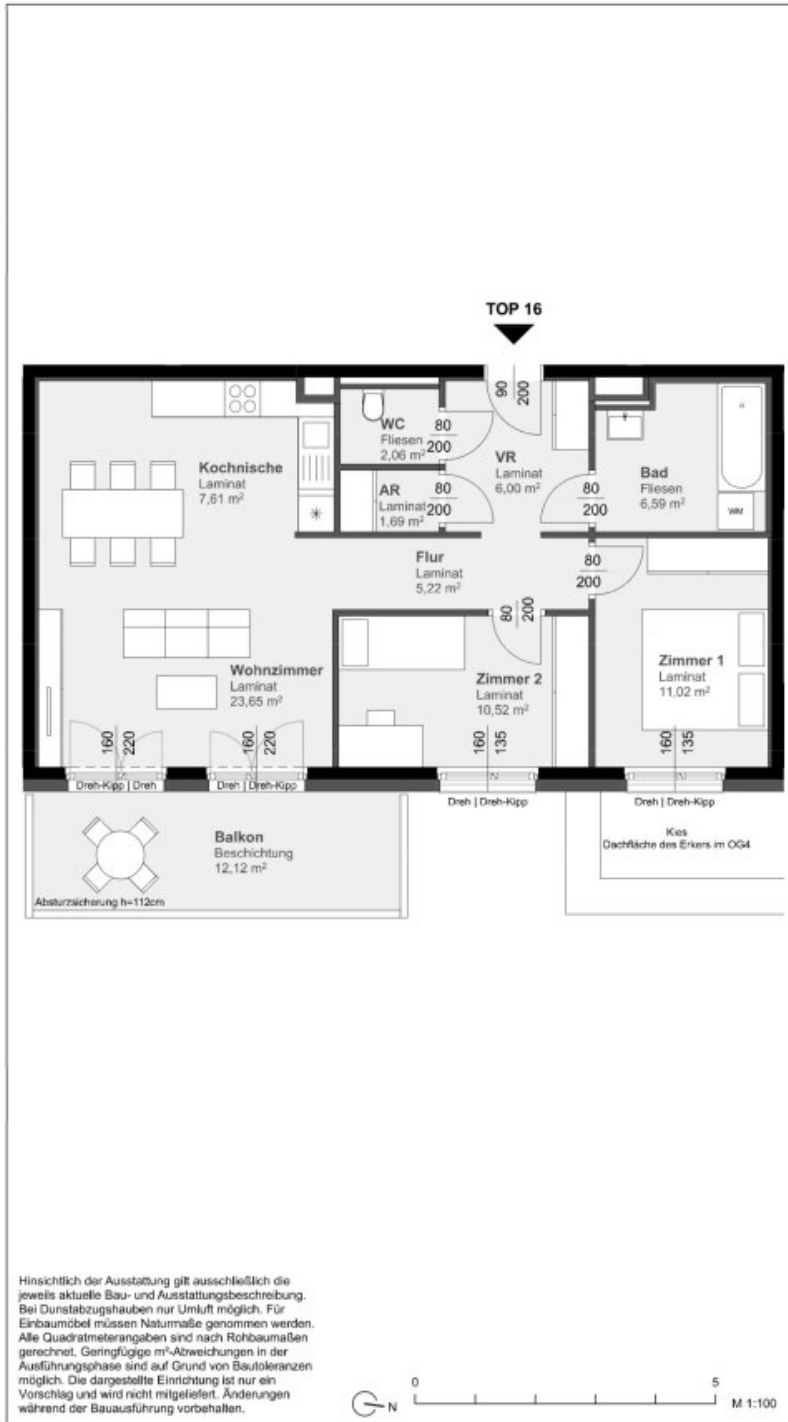
5. Obergeschoss

52 **TOP 16**

3 Zimmer Wohnung **Typ C2**

Wohnnutzfläche: 74,36 m²

davon WNF beheizt: 74,36 m²



Raumliste	m ²
AR	1,69
Bad	6,59
Flur	5,22
Kochnische	7,61
VR	6,00
WC	2,06
Wohnzimmer	23,65
Zimmer 1	11,02
Zimmer 2	10,52
Balkon	12,12

Kellerabteil vorhanden



kirsch zt gmbh

schwedenplatz 2/64 - A_1010 wien
tel: +43_[0]1_8901010 fax: dw19
mobil: +43_[0]650_6455977
email: office@clemenskirsch.at
www.clemenskirsch.at



BWS
Gemeinnützige allgemeine Bau-, Wohn- und Siedlungsgenossenschaft registrierte Ges.m.b.H.

BWSI
Gemeinnützige Wohn- und Siedlungsgesellschaft Bauen und Wohnen Steiermark Ges.m.b.H. Münzgrabenstraße 36/9 8010 Graz T +43 316 40 12 67

VERGABEPLAN

Stand 22.05.2019

Objektbeschreibung

Eckdaten zur Wohnung

- unbefristete 3-Zimmer-Wohnung mit Balkon
- Kategorie A
- Vermietung ohne Kücheneinrichtung

Sie haben Interesse an dieser Wohnung?

Schritt 1 | unverbindliche Anfrage

- Bei Interesse an dieser Wohnung verwenden Sie das **Anfrageformular** auf dieser Seite (**Anfrage/E-Mail senden**).
- *Anderweitige Anfragen (telefonisch, persönlich oder via E-Mail) sind nicht möglich und werden bei der Vergabe auch nicht berücksichtigt.*

Schritt 2 | Besichtigung

- Die Vergabe von **Besichtigungsmöglichkeiten** erfolgt ausschließlich in **chronologischer Reihenfolge** der schriftlichen Anfragen über das **Anfrageformular** auf dieser Seite.
- Sobald Sie an der Reihe sind, erhalten Sie **alle notwendigen Informationen via E-Mail**.
- *Wir bitten um Verständnis, dass eine Besichtigung bei hohen Anfragezahlen nicht garantiert werden kann.*

Infrastruktur / Entfernungen

Gesundheit

Arzt <175m
Apotheke <525m
Klinik <725m
Krankenhaus <550m

Kinder & Schulen

Schule <575m
Kindergarten <150m
Universität <850m
Höhere Schule <975m

Nahversorgung

Supermarkt <275m
Bäckerei <275m
Einkaufszentrum <600m

Sonstige

Geldautomat <550m
Bank <550m
Post <700m
Polizei <550m

Verkehr

Bus <150m
Straßenbahn <575m
Autobahnanschluss <3.925m
Bahnhof <425m
Flughafen <8.925m

Angaben Entfernung Luftlinie / Quelle: OpenStreetMap