

3-Zimmer-Wohnung in Bruck an der Mur



Objektnummer: 5889/660900410

Eine Immobilie von BWS Gemeinnützige allgemeine Bau-, Wohn- und Siedlungsgenossenschaft registrierte Genossenschaft mit beschränkter Haftung

Zahlen, Daten, Fakten

Adresse	Grabenfeldstraße 21
Art:	Wohnung
Land:	Österreich
PLZ/Ort:	8600 Bruck an der Mur
Baujahr:	1943
Wohnfläche:	51,32 m ²
Gesamtfläche:	51,32 m ²
Zimmer:	3,50
Heizwärmebedarf:	G 34,20 kWh / m ² * a
Gesamtmiete	435,69 €
Kaltmiete (netto)	283,76 €
Kaltmiete	396,08 €
Betriebskosten:	112,32 €
USt.:	39,61 €
Infos zu Preis:	

Die Miete ist gültig bis 31.12.2026.

Provisionsangabe:

Provision bezahlt der Abgeber.

Ihr Ansprechpartner

BWSG Wohnungsvergabe Bundesländer

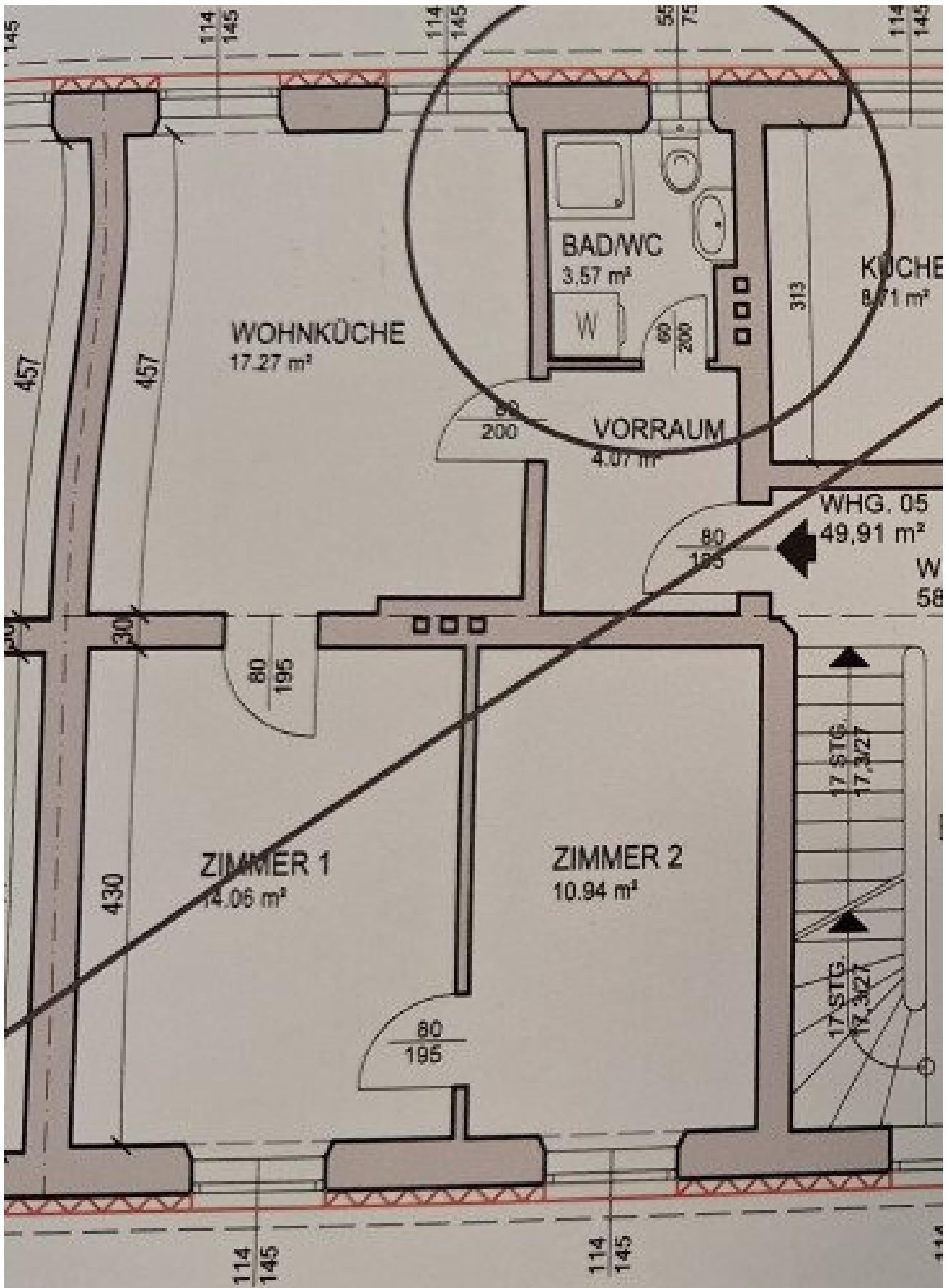
BWS Gemeinnützige allgemeine Bau-, Wohn- und Siedlungsgenossenschaft registrierte
Genossenschaft mit beschränkter Haftung
Triester Straße 40 / 3 / 1
1100 Wien

Gerne stehe ich Ihnen für weitere Informationen oder einen Besichtigungstermin zur Verfügung.









Objektbeschreibung

Eckdaten zur Wohnung

- unbefristetes Mietverhältnis
- Kategorie A
- Kücheneinrichtung:
 - Vermietung ohne Kücheneinrichtung
- Die in der Anzeige gezeigten Bilder wurden vor der letzten Vermietung im Jahr 2024 aufgenommen. Sie dienen zur Orientierung und zeigen den Zustand der Wohnung vor der aktuellen Nutzung.

Wohnungsbesichtigung und -zustand

- Eine **Besichtigung** vor Ort ist **nicht möglich**, da der *aktuelle Mieter* aus *Datenschutzgründen nicht in die Weitergabe seiner Kontaktdaten einwilligt*.

- Unsere Hausverwaltung hat bis zur Weitervermietung keinen Zugang zur Wohnung. Wir gehen von einem beziehbaren Zustand der Wohnung aus, der tatsächliche Wohnungszustand ist uns aktuell jedoch nicht bekannt
- Anhand des Grundrissplans können Sie sich ein Bild zur Raumaufteilung machen.
- Die **Vergabe** dieser Wohnung **erfolgt ausschließlich ohne Besichtigung**.

Wohnungsanmietung

- *Sie möchten ohne vorherige Besichtigung anmieten?*

- Schritt 1 | unverbindliche Anfrage

- Bei Interesse an dieser Wohnung verwenden Sie das **Anfrageformular** auf dieser Seite (**Anfrage/E-Mail senden**).
- *Anderweitige Anfragen (telefonisch, persönlich oder via E-Mail) sind nicht möglich und werden bei der Vergabe auch nicht berücksichtigt.*

- Schritt 2 | weitere Informationen zur Anmietung

- Nach Ihrer unverbindlichen Anfrage erhalten Sie detaillierte Informationen zur weiteren Vorgehensweise via E-Mail.

- Anfragen werden chronologisch bearbeitet. Wir bitten um Verständnis, dass bei hohen Anfragezahlen eine Möglichkeit zur Anmietung nicht garantiert werden kann.

- ***Sie möchten nur mit einer vorherigen Besichtigung anmieten?***

- In diesem Fall können wir Ihnen diese Wohnung aktuell nicht anbieten.
 - Unser Angebot mit Besichtigungsmöglichkeiten finden Sie unter www.bwsg.at.

Infrastruktur / Entfernungen

Gesundheit

Arzt <325m

Apotheke <425m

Krankenhaus <1.175m

Kinder & Schulen

Schule <225m

Kindergarten <100m

Universität <3.800m

Nahversorgung

Supermarkt <475m

Bäckerei <225m

Einkaufszentrum <650m

Sonstige

Bank <500m

Geldautomat <500m

Post <650m

Polizei <3.575m

Verkehr

Bus <150m

Autobahnanschluss <1.375m

Bahnhof <1.225m

Flughafen <7.175m

Angaben Entfernung Luftlinie / Quelle: OpenStreetMap