

8020 Graz, Eggenberger Gürtel 56/01/003



Objektnummer: 5889/161401600

Eine Immobilie von BWS Gemeinnützige allgemeine Bau-, Wohn- und Siedlungsgenossenschaft registrierte Genossenschaft mit beschränkter Haftung

Zahlen, Daten, Fakten

Adresse	Eggenberger Gürtel 56
Art:	Wohnung
Land:	Österreich
PLZ/Ort:	8020 Graz
Baujahr:	2019
Wohnfläche:	68,32 m ²
Gesamtfläche:	72,46 m ²
Zimmer:	2,50
Balkone:	1
Heizwärmebedarf:	25,36 kWh / m ² * a
Gesamtmiete	878,07 €
Kaltmiete (netto)	552,51 €
Kaltmiete	793,70 €
Betriebskosten:	241,19 €
USt.:	84,37 €
Infos zu Preis:	

Die Miete ist gültig bis 30.6.2026. Mitgliedsbeitrag: € 51 pro Mieter.

Provisionsangabe:

Provision bezahlt der Abgeber.

Ihr Ansprechpartner

BWSG Wohnungsvergabe Bundesländer

BWS Gemeinnützige allgemeine Bau-, Wohn- und Siedlungsgenossenschaft registrierte
Genossenschaft mit beschränkter Haftung
Triester Straße 40 / 3 / 1
1100 Wien

Gerne stehe ich Ihnen für weitere Informationen oder einen Besichtigungstermin zur



SPRING SPECIAL



Wohnbau BWS

Eggenberger Gürtel 50, 52, 52a, 52b, 54, 54a, 56, 56a, 56b, 56c; 8020 Graz



Bauteil Ost

Eggenberger Gürtel Nr. 56, 56a, 56b, 56c

1. Obergeschoß

56 **TOP 3**

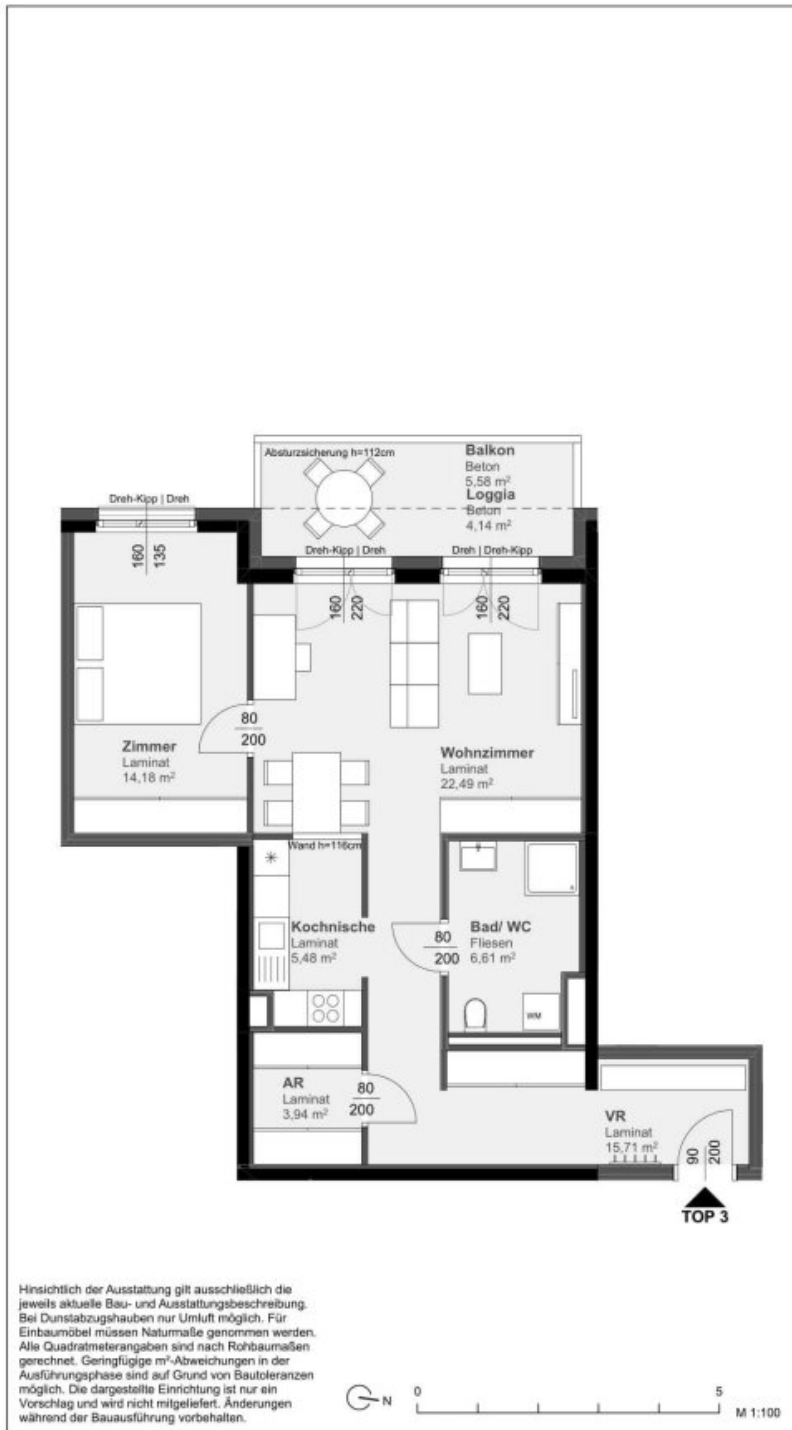
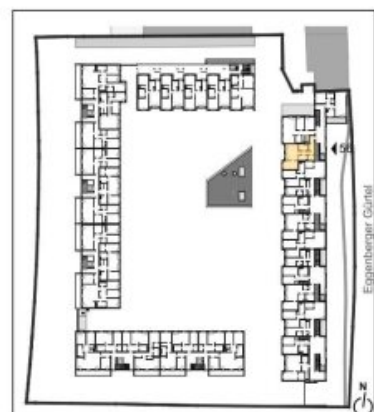
2 Zimmer Wohnung Typ B1

Wohnnutzfläche: 72,55 m²


davon WNF beheizt: 68,41 m²

Raumliste	m ²
AR	3,94
Bad/ WC	6,61
Kochnische	5,48
VR	15,71
Wohnzimmer	22,49
Zimmer	14,18
Loggia	4,14
Balkon	5,58

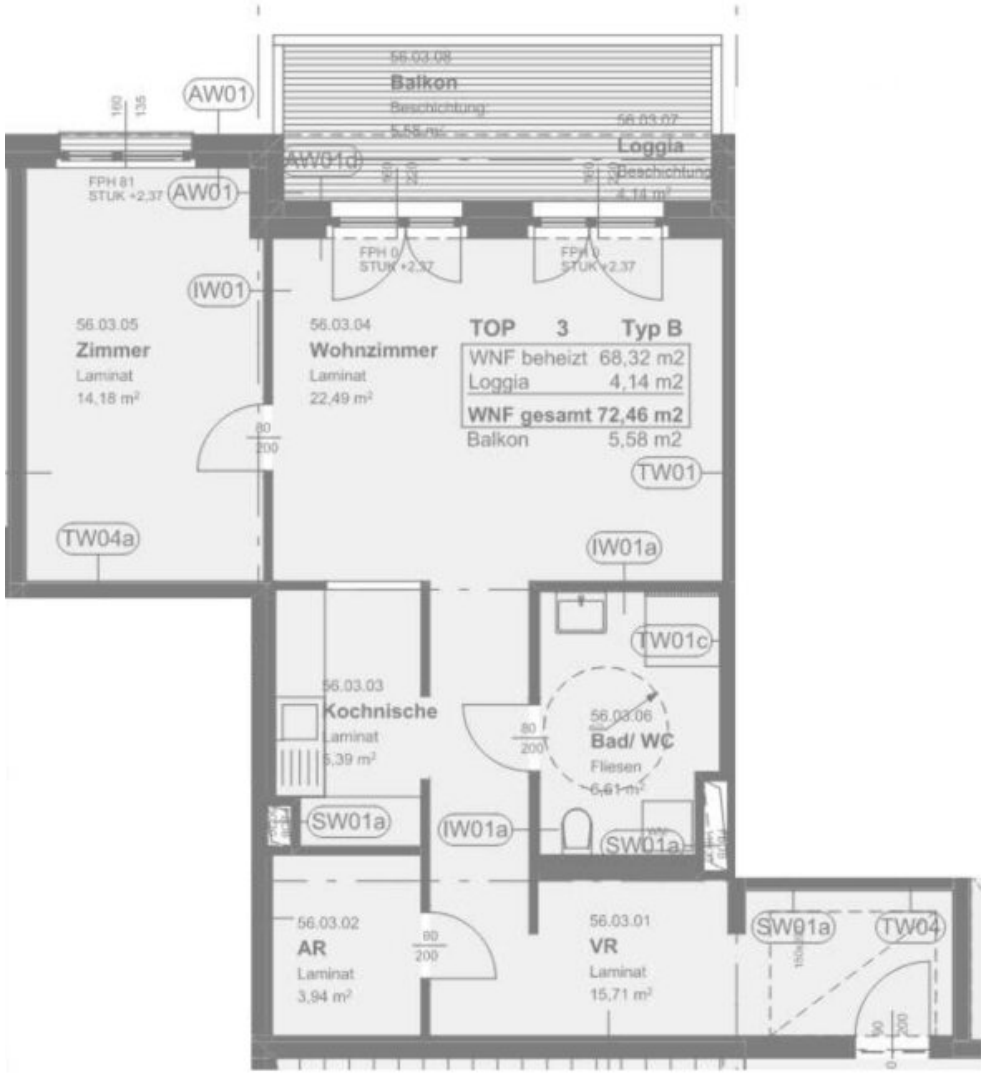
Kellerabteil vorhanden



kirsch zt gmbh
 schwedenplatz 2/64 - A_1010 wien
 tel: +43_ [0]1_8901010 fax: dw19
 mobil: +43_ [0]650_6455977
 email: office@ckirsch.at - www.ckirsch.at

bwsg 
 Gemeinnützige allgemeine Bau-,
 Wohn- und Siedlungsgenossenschaft
 registrierte Genossenschaft
 mit beschränkter Haftung
 besser wohnen seit Generationen
 1050 Wien, Margareten Gürtel 36-40
 tel: +43 1 546 08-0

VERGABEPLAN VORABZUG
 Stand 20.10.2017



Objektbeschreibung

Eckdaten zur Wohnung

- Eggenberger Gürtel 56/1/3
- unbefristetes Mietverhältnis
- Kategorie A
- Küche vorhanden
- Die in der Anzeige gezeigten Bilder wurden vor der letzten Vermietung im Jahr 2022 aufgenommen. Sie dienen zur Orientierung und zeigen den Zustand der Wohnung vor der derzeitigen Nutzung. Unsere Hausverwaltung hat bis zur Weitervermietung keinen Zugang zur Wohnung, daher ist der tatsächliche Wohnungszustand nicht bekannt. Eine Besichtigung wird empfohlen, um den aktuellen Zustand der Wohnung kennenzulernen.

Sie haben Interesse an dieser Wohnung?

Schritt 1 | unverbindliche Anfrage

- Bei Interesse an dieser Wohnung verwenden Sie das **Anfrageformular** auf dieser Seite (**Anfrage/E-Mail senden**).
- *Anderweitige Anfragen (telefonisch, persönlich oder via E-Mail) sind nicht möglich und werden bei der Vergabe auch nicht berücksichtigt.*

Schritt 2 | Besichtigung

- Die Vergabe von **Besichtigungsmöglichkeiten** erfolgt ausschließlich in **chronologischer Reihenfolge** der schriftlichen Anfragen über das **Anfrageformular** auf dieser Seite.

- Sobald Sie an der Reihe sind, erhalten Sie **alle notwendigen Informationen via E-Mail**.
- *Wir bitten um Verständnis, dass eine Besichtigung bei hohen Anfragezahlen nicht garantiert werden kann.*

Infrastruktur / Entfernungen

Gesundheit

Arzt <175m
Apotheke <525m
Klinik <725m
Krankenhaus <550m

Kinder & Schulen

Schule <575m
Kindergarten <150m
Universität <850m
Höhere Schule <975m

Nahversorgung

Supermarkt <275m
Bäckerei <275m
Einkaufszentrum <600m

Sonstige

Geldautomat <550m
Bank <550m
Post <700m
Polizei <550m

Verkehr

Bus <150m
Straßenbahn <575m
Autobahnanschluss <3.925m
Bahnhof <425m
Flughafen <8.925m

Angaben Entfernung Luftlinie / Quelle: OpenStreetMap