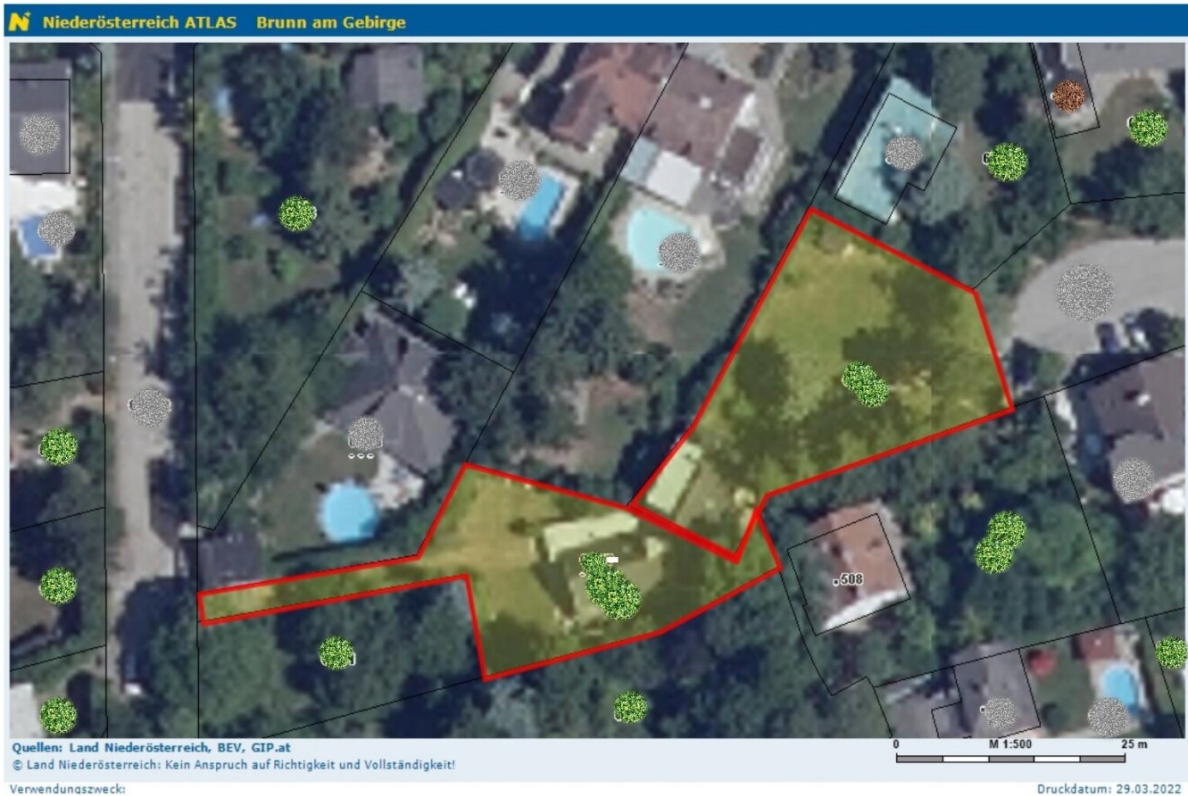


2 Grundstücke mit Haus



Objektnummer: 766

Eine Immobilie von Hogl & Hogl Immobilien Consulting GmbH

Zahlen, Daten, Fakten

Art:	Grundstück - Baugrund Eigenheim
Land:	Österreich
PLZ/Ort:	2345 Brunn am Gebirge
Baujahr:	1930
Zustand:	Gepflegt
Möbliert:	Teil
Alter:	Altbau
Wohnfläche:	270,00 m ²
Nutzfläche:	385,00 m ²
Zimmer:	10
Bäder:	3
WC:	3
Balkone:	1
Terrassen:	1
Stellplätze:	2
Garten:	1.120,00 m ²
Keller:	70,00 m ²
Heizwärmebedarf:	G 278,00 kWh / m ² * a
Kaufpreis:	980.000,00 €
Provisionsangabe:	

3% des Kaufpreises zzgl. 20% USt.

Ihr Ansprechpartner



Manfred Naber



Quellen: Land Niederösterreich, BEV, GIP.at
© Land Niederösterreich: Kein Anspruch auf Richtigkeit und Vollständigkeit!
Verwendungszweck:

Druckdatum: 19.01.2022





Objektbeschreibung

Diese beiden Grundstücke befinden sich in der Villengegend von Brunn am Gebirge am Ende einer Sackgasse. zu jedem Grundstück gibt es eine eigen Zufahrt. Die 2 Grundstücke können nur gemeinsam erworben werden

Die Bebauung lt. Gemeinde ist: pro Grundstück 2 Wohneinheiten, max. 180 m² verbaubar, Bauklasse I und II

Derzeit befindet sich ein Haus mit Potenzial auf den beiden Grundstücken. Es gibt 2 Zufahrten zum Haus/Grundstücke, eine vom Osten und eine vom Westen. Für Parkmöglichkeiten für Autos etc. ist gesorgt. An der Ostseite des Grundstückes gibt es ebenfalls Parkmöglichkeiten.

Wenn sie mir eine Anfrage senden, dann bekommen sie alle Daten von den Grundstücken.

Die Angaben zu dieser Immobilie wurden uns vom Eigentümer zur Verfügung gestellt und sind ohne Gewähr

Hinweis: Aufgrund der Nachweispflicht gegenüber dem Eigentümer ersuchen wir Sie um Verständnis,

dass wir nur Anfragen mit vollständiger Anschrift und Telefonnummer bearbeiten können, sowie keine

Auskünfte betreffend Objektunterlagen und der genauen Liegenschaftsadresse erteilen können!

Infrastruktur / Entfernungen

Gesundheit

Arzt <500m

Apotheke <1.000m

Klinik <3.000m

Krankenhaus <2.500m

Kinder & Schulen

Schule <1.000m

Kindergarten <500m

Universität <9.000m

Höhere Schule <4.000m

Nahversorgung

Supermarkt <1.000m

Bäckerei <1.000m

Einkaufszentrum <3.000m

Sonstige

Bank <1.000m

Geldautomat <1.000m

Post <1.000m

Polizei <1.500m

Verkehr

Bus <500m

U-Bahn <4.000m

Straßenbahn <3.000m

Bahnhof <1.500m

Autobahnanschluss <2.000m

Angaben Entfernung Luftlinie / Quelle: OpenStreetMap