

Unbefristete 3-Zimmer-Wohnung mit Loggia!



Objektnummer: 5889/161400840

Eine Immobilie von BWS Gemeinnützige allgemeine Bau-, Wohn- und Siedlungsgenossenschaft registrierte Genossenschaft mit beschränkter Haftung

Zahlen, Daten, Fakten

Adresse	Eggenberger Gürtel 52b
Art:	Wohnung
Land:	Österreich
PLZ/Ort:	8020 Graz
Baujahr:	2019
Wohnfläche:	81,25 m ²
Gesamtfläche:	96,61 m ²
Zimmer:	3,50
Heizwärmebedarf:	29,22 kWh / m ² * a
Gesamtmiete	1.059,87 €
Kaltmiete (netto)	664,20 €
Kaltmiete	958,97 €
Betriebskosten:	294,77 €
USt.:	100,90 €
Infos zu Preis:	

Die Miete ist gültig bis 30.6.2026. Mitgliedsbeitrag: € 51 pro Mieter.

Provisionsangabe:

Provision bezahlt der Abgeber.

Ihr Ansprechpartner

BWSG Wohnungsvergabe Bundesländer

BWS Gemeinnützige allgemeine Bau-, Wohn- und Siedlungsgenossenschaft registrierte
Genossenschaft mit beschränkter Haftung
Triester Straße 40 / 3 / 1
1100 Wien

Gerne stehe ich Ihnen für weitere Informationen oder einen Besichtigungstermin zur Verfügung.















Wohnbau BWS

Eggenberger Gürtel 50, 52, 52a, 52b, 54, 54a, 56, 56a, 56b, 56c; 8020 Graz



Bauteil West

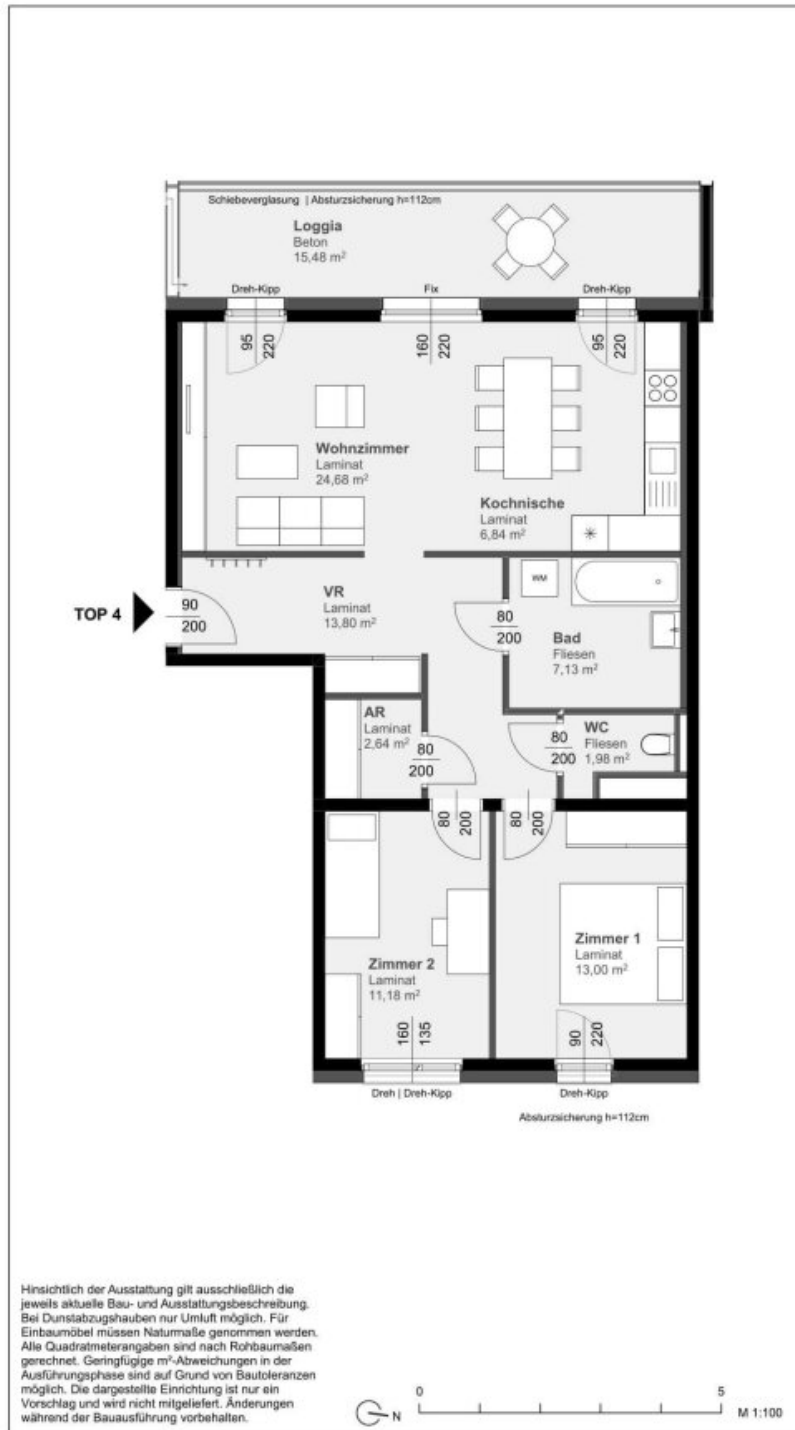
Eggenberger Gürtel Nr. 52, 52a, 52b

1. Obergeschoss

52b **TOP 4**
3 Zimmer Wohnung Typ C3

Wohnnutzfläche: 96,73 m²

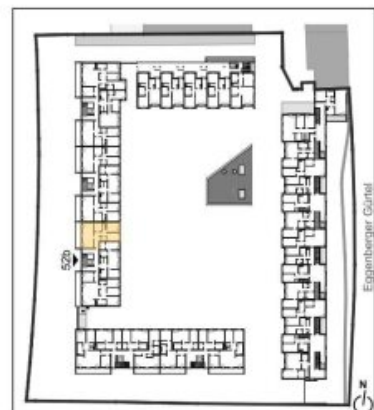
davon WNF beheizt: 81,25 m²




Raumliste	m ²
AR	2,64
Bad	7,13
Kochnische	6,84
VR	13,80
WC	1,98
Wohnzimmer	24,68
Zimmer 1	13,00
Zimmer 2	11,18

Loggia 15,48

Kellerabteil vorhanden



kirsch zt gmbh
schwedenplatz 2/64 - A_1010 wien
tel: +43_ [0]1_8901010 fax: dw19
mobil: +43_ [0]650_6455977
email:office@ckirsch.at - www.ckirsch.at

bwsg  Gemeinnützige allgemeine Bau-, Wohn- und Siedlungsgenossenschaft registrierte Genossenschaft mit beschränkter Haftung
besser wohnen seit Generationen
1050 Wien, Margareten Gürtel 36-40
tel: +43 1 546 08-0

VERGABEPLAN **VORABZUG**
Stand 20.10.2017

Objektbeschreibung

ECKDATEN ZUR WOHNUNG

- unbefristetes Mietverhältnis
- Kategorie A
- Vermietung mit Kücheneinrichtung
- Die in der Anzeige gezeigten Bilder wurden vor der letzten Vermietung im Jahr 2022 aufgenommen. Sie dienen zur Orientierung und zeigen den Zustand der Wohnung vor der aktuellen Nutzung. Eine Besichtigung wird empfohlen, um den aktuellen Zustand der Wohnung kennenzulernen.

KONTAKTDATEN FÜR EINEN BESICHTIGUNGSTERMIN

Nehmen Sie mit einem unserer Ansprechpartner gleich DIREKT Kontakt für einen **UNVERBINDLICHEN** und **KOSTENLOSEN BESICHTIGUNGSTERMIN** oder bei **FRAGEN** zu dieser Wohnung auf:

- KDH IMMOBILIEN

Simone UNGER-ULLMANN

0660 340 32 29

simone@kaufdeinhaus.at

- MEINE-WOHNUNG.AT

Michael HAUSER

0664 531 22 14

info@meine-wohnung.at

- WOHNREICH IMMOBILIEN

Susanne HANFSTINGL

0664 841 89 50

hanfstingl@wohnreich.at

Infrastruktur / Entfernungen

Gesundheit

Arzt <175m

Apotheke <525m

Klinik <725m

Krankenhaus <550m

Kinder & Schulen

Schule <575m

Kindergarten <150m

Universität <850m

Höhere Schule <975m

Nahversorgung

Supermarkt <275m

Bäckerei <275m

Einkaufszentrum <600m

Sonstige

Geldautomat <550m

Bank <550m

Post <700m

Polizei <550m

Verkehr

Bus <150m

Straßenbahn <575m

Autobahnanschluss <3.925m

Bahnhof <425m

Flughafen <8.925m

Angaben Entfernung Luftlinie / Quelle: OpenStreetMap