

**unbefristete 2-Zimmer-Wohnung mit großer Freifläche - 3.
Zimmer möglich!**



Objektnummer: 5889/161401760

**Eine Immobilie von BWS Gemeinnützige allgemeine Bau-, Wohn-
und Siedlungsgenossenschaft registrierte Genossenschaft mit
beschränkter Haftung**

Zahlen, Daten, Fakten

Adresse	Eggenberger Gürtel 56
Art:	Wohnung
Land:	Österreich
PLZ/Ort:	8020 Graz
Baujahr:	2019
Wohnfläche:	68,32 m ²
Gesamtfläche:	72,46 m ²
Zimmer:	2,50
Heizwärmebedarf:	25,36 kWh / m ² * a
Gesamtmiete	900,82 €
Kaltmiete (netto)	566,50 €
Kaltmiete	814,38 €
Betriebskosten:	247,88 €
USt.:	86,44 €
Infos zu Preis:	

Die Miete ist gültig bis 30.6.2026. Mitgliedsbeitrag: € 51 pro Mieter.

Provisionsangabe:

Provision bezahlt der Abgeber.

Ihr Ansprechpartner

BWSG Wohnungsvergabe Bundesländer

BWS Gemeinnützige allgemeine Bau-, Wohn- und Siedlungsgenossenschaft registrierte
Genossenschaft mit beschränkter Haftung
Triester Straße 40 / 3 / 1
1100 Wien

Gerne stehe ich Ihnen für weitere Informationen oder einen Besichtigungstermin zur Verfügung.







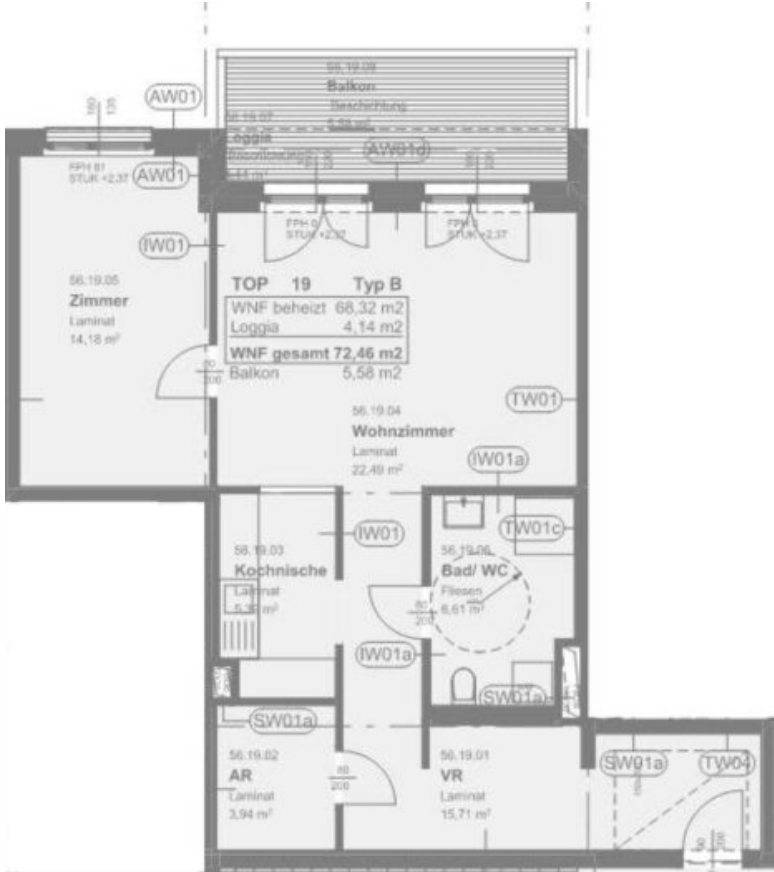




Heizung

**3-Zimmer-
Wohnung
möglich
(Einbau
Trennwand)**

TOP 19



Objektbeschreibung

UNBEFRISTETE 2-ZIMMER-WOHNUNG – PROVISIONSFREI!

SIE MÖCHTEN DIESE WOHNUNG BESICHTIGEN ODER BENÖTIGEN WEITERE INFORMATIONEN?

Bei dieser Wohnung arbeiten wir exklusiv und ausschließlich mit externen Partnern zusammen.

Für weitere Informationen zu dieser Wohnung, oder um einen KOSTENFREIEN BESICHTIGUNGSTERMIN zu vereinbaren, KONTAKTIEREN SIE bitte EINEN UNSERER PARTNER gleich DIREKT.

Dieser Service ist für unsere Kunden natürlich KOSTENLOS, alle Wohnungen werden PROVISIONSFREI vergeben.

KONTAKTDATEN UNSERER PARTNER:

- KDH IMMOBILIEN

Simone Unger-Ullmann

0660 340 32 29

simone@kaufdeinhaus.at

- MEINE-WOHNUNG.AT

Michael Hauser

0676 670 20 10 || 0664 531 22 14

info@meine-wohnung.at

ZUSATZINFORMATION

Bei dieser Wohnung handelt es sich um eine Kategorie-A-Wohnung.

Diese Wohnung wird inklusive Küche vermietet.

Infrastruktur / Entfernungen

Gesundheit

Arzt <175m

Apotheke <525m

Klinik <725m

Krankenhaus <550m

Kinder & Schulen

Schule <575m

Kindergarten <150m

Universität <850m

Höhere Schule <975m

Nahversorgung

Supermarkt <275m

Bäckerei <275m

Einkaufszentrum <600m

Sonstige

Geldautomat <550m

Bank <550m

Post <700m

Polizei <550m

Verkehr

Bus <150m

Straßenbahn <575m

Autobahnanschluss <3.925m

Bahnhof <425m

Flughafen <8.925m

Angaben Entfernung Luftlinie / Quelle: OpenStreetMap