

3 Zimmer Wohnung in zentraler Lage von Wörgl zu kaufen



Objektnummer: 5390/590

Eine Immobilie von Zefi Immobilien GmbH

Zahlen, Daten, Fakten

Art:	Wohnung - Etage
Land:	Österreich
PLZ/Ort:	6300 Wörgl
Baujahr:	1981
Zustand:	Gepflegt
Alter:	Neubau
Wohnfläche:	90,00 m ²
Nutzfläche:	95,00 m ²
Zimmer:	3
Bäder:	1
WC:	1
Stellplätze:	1
Heizwärmebedarf:	C 44,10 kWh / m ² * a
Gesamtenergieeffizienzfaktor:	C 1,27
Heizkosten:	89,09 €
USt.:	50,36 €
Provisionsangabe:	

3% des Kaufpreises zzgl. 20% USt.

Ihr Ansprechpartner



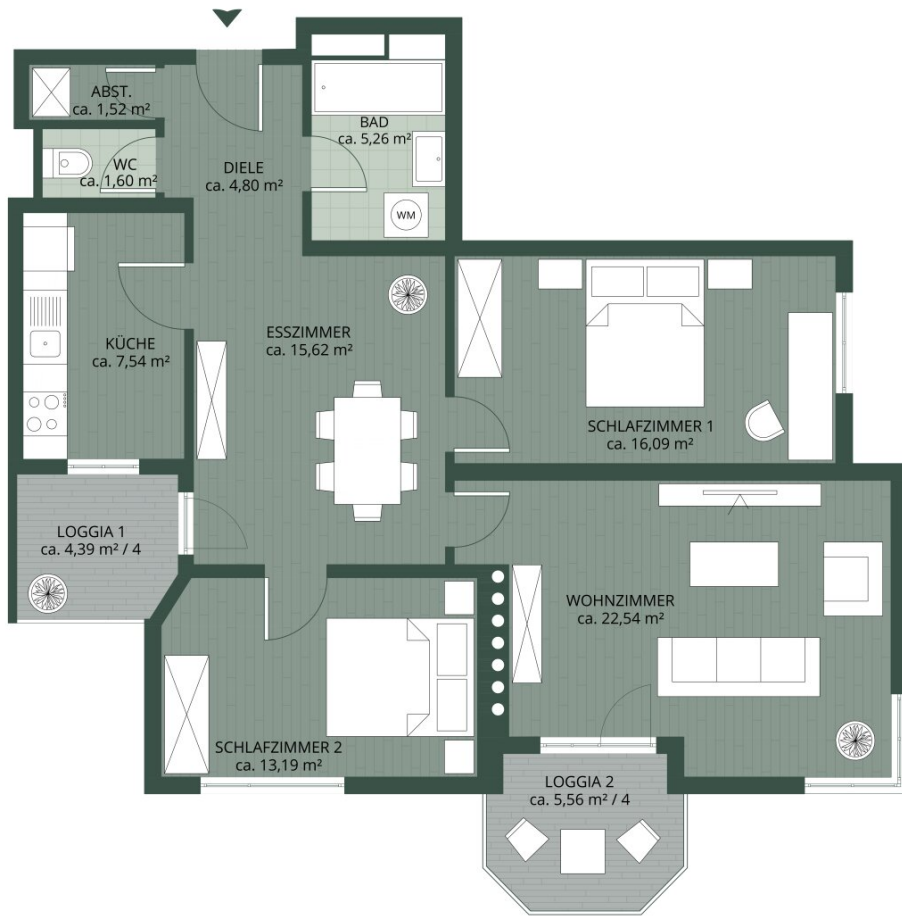
Mike Rettkowski

Zefi Immobilien GmbH
Josef-Speckbacher-Str. 12
6300 Wörgl









Objektbeschreibung

Exklusiv bei Zefi Immobilien - 3 Zimmer Wohnung in zentraler Lage von Wörgl zu kaufen

Diese attraktive 3-Zimmer-Wohnung befindet sich in einer erstklassigen, zentralen Lage in Wörgl und überzeugt durch eine hervorragende Infrastruktur. In unmittelbarer Nähe finden sich Kindergärten, Schulen sowie zahlreiche Einkaufsmöglichkeiten und öffentliche Verkehrsanbindungen.

Die Wohnung bietet eine durchdachte Raumaufteilung mit einem offenen Wohn- und Essbereich, einer modernen Küche, zwei geräumigen Schlafzimmern sowie einem Badezimmer mit Dusche oder Badewanne. Ein separates WC sowie ein praktischer Abstellraum runden das Raumangebot ab.

Besonders hervorzuheben sind die zwei nach Süden ausgerichteten Balkone, die viel Sonnenlicht und eine angenehme Atmosphäre garantieren. Zudem gehören ein eigenes Kellerabteil sowie ein Tiefgaragenstellplatz (Optional für 20.000,-) zur Wohnung.

Beheizt wird das Objekt mittels umweltfreundlicher Erdwärme, was für niedrige Heizkosten sorgt. Die Wohnung ist sofort verfügbar und bietet sowohl Familien als auch Paaren eine ideale Wohnlösung in einer der gefragtesten Lagen Wörgls.

Für weitere Informationen oder eine Besichtigung stehen wir Ihnen gerne zur Verfügung!

Weitere spannenden Immobilienangebote finden Sie auf zefi.at

Noch nichts gefunden? Wir informieren Sie über geeignete Immobilienangebote noch vor allen anderen.

Legen Sie jetzt Ihren individuellen Suchagenten unter folgendem Link an. Wir schicken Ihnen passende Immobilien exklusiv vorab zu.

[Suchagent anlegen](https://zefi-immobilien.service.immo/registrieren/de) - <https://zefi-immobilien.service.immo/registrieren/de>

Der Vermittler ist als Doppelmakler tätig.

Infrastruktur / Entfernungen

Gesundheit

Arzt <500m

Apotheke <500m

Klinik <1.000m

Kinder & Schulen

Schule <500m

Kindergarten <500m

Höhere Schule <9.500m

Nahversorgung

Supermarkt <500m

Bäckerei <500m

Einkaufszentrum <500m

Sonstige

Bank <500m

Geldautomat <500m

Post <500m

Polizei <500m

Verkehr

Bus <500m

Autobahnanschluss <1.000m

Bahnhof <1.000m

Flughafen <9.500m

Angaben Entfernung Luftlinie / Quelle: OpenStreetMap