

**| UNBEFRISTET VERMIETET | ANLEGERWOHNUNG | BEI  
DER JESUITENWIESE | 3 ZIMMER**



**Objektnummer: 827348**

**Eine Immobilie von DECUS Immobilien GmbH**

## Zahlen, Daten, Fakten

Adresse	Halmgasse
Art:	Wohnung
Land:	Österreich
PLZ/Ort:	1020 Wien
Alter:	Altbau
Wohnfläche:	127,13 m <sup>2</sup>
Nutzfläche:	127,13 m <sup>2</sup>
Zimmer:	3
Bäder:	1
WC:	1
Balkone:	1
Heizwärmebedarf:	<b>D</b> 90,10 kWh / m <sup>2</sup> * a
Gesamtenergieeffizienzfaktor:	<b>C</b> 1,68
Kaufpreis:	464.000,00 €
Betriebskosten:	179,88 €
USt.:	17,99 €
Infos zu Preis:	

NHMZ: 254,26 € 3,5% Konzeptionsentgelt werden direkt vom Auftraggeber eingehoben.

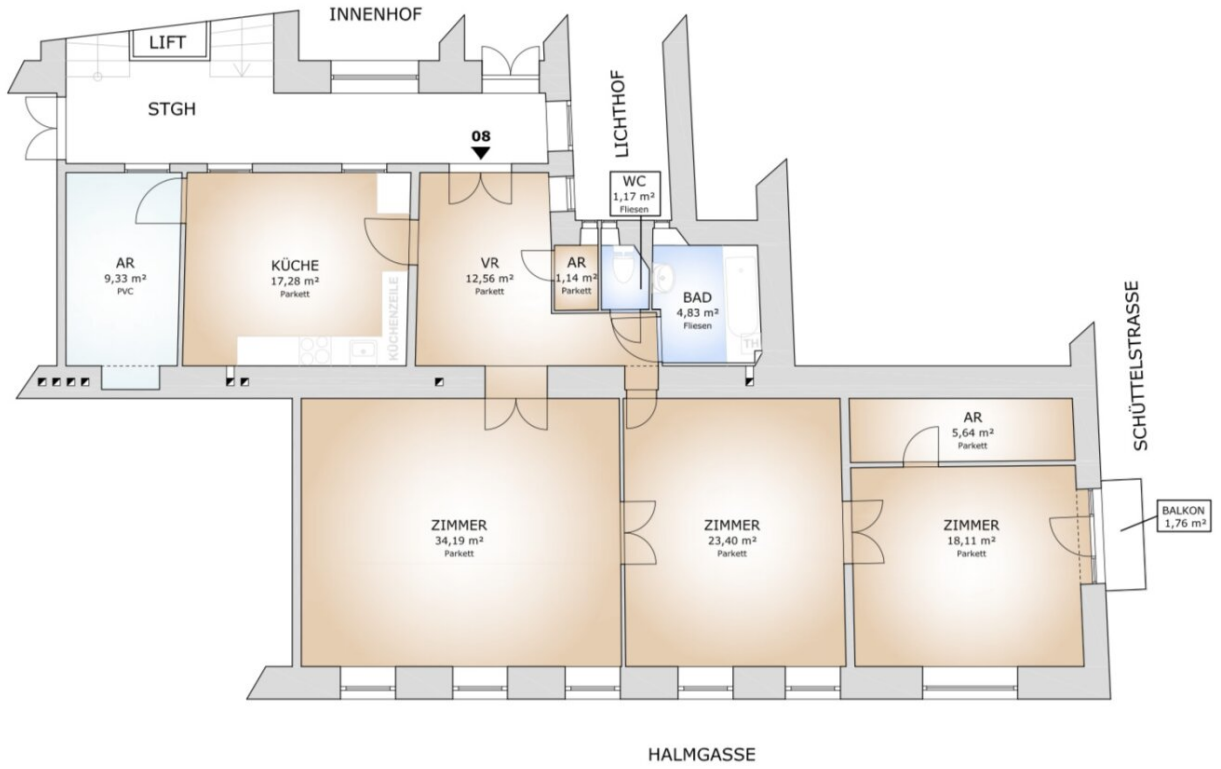
## Ihr Ansprechpartner



**Michael Haas**

DECUS Immobilien GmbH  
Kärntner Straße 39, Eingang Annagasse 1 Tür 12  
1010 Wien

T +43 660 713 64 14



## Objektbeschreibung

Zum Verkauf gelangt eine unbefristet vermietete Altwiener-Vorsorgewohnung in bester Lage des 2. Bezirks beim Grünen Prater!

### Raumaufteilung:

- Vorzimmer
- Abstellraum
- Küche
- WC
- Bad
- Abstellraum 2
- Zimmer
- Zimmer 2
- Zimmer 3
- Abstellraum 3
- Balkon

## **Vermietungsdaten:**

Der monatliche Hauptmietzins beträgt netto 254,26 €.

Der aktuelle Stand des Reparaturfonds liegt bei -36.793,00 €.

Der Mietvertrag besteht seit 1989.

Die Einzahlung in den Instandhaltungsfonds beträgt monatlich 190,70 €.

Weitere Unterlagen senden wir Ihnen gerne auf Anfrage zu.

## **Lage:**

Gute Verkehrsanbindung durch **U1 Praterstern** und **U3 Kardinal-Nagel-Platz**.

Nahversorger sind in nur wenigen Minuten zu Fuß erreichbar. Zahlreiche **Freizeitangebote** in unmittelbarer Nähe. **Die Jesuitenwiese** liegt praktisch vor der Haustüre.

## **DECUS Immobilien GmbH – Wir beleben Räume**

Für weitere Informationen und Besichtigungen steht Ihnen gerne **Herr Michael Haas** unter der Mobilnummer **+43 660 713 64 14** und per E-Mail unter **haas@decus.at** persönlich zur Verfügung.

**www.decus.at | office@decus.at**

## **Wichtige Informationen**

Bitte beachten Sie, dass per 13.06.2014 eine neue Richtlinie für Fernabsatz- und Auswärtsgeschäfte in Kraft getreten ist.

Ab 1.4.2024 entfallen die Grundbuchs- und Pfandrechtseintragungsgebühren vorübergehend für Eigenheime bis zu einer Bemessungsgrundlage von EUR 500.000,-. Voraussetzung ist das dringende Wohnbedürfnis, ausgenommen davon sind vererbte oder geschenkte Immobilien. Die Befreiung ist jedoch für den Einzelfall zu prüfen, DECUS Immobilien übernimmt hierzu

keine Haftung.

Ab 01.07.2023 gilt das Erstauftraggeber-Prinzip bei Wohnungsmietverträgen, ausgenommen davon sind Dienst-/Natural-/Werkwohnungen. Wir dürfen gem. § 17 Maklergesetz darauf hinweisen, dass wir auf die Doppelmaklertätigkeit gem. § 5 Maklergesetz bei Wohnungsmietverträgen verzichten und nur noch einseitig tätig sind (bei den restlichen Vermittlungsarten nicht) und ein wirtschaftliches Naheverhältnis zu unseren Auftraggebern besteht.

Im Falle eines Abschlusses mit Ihnen oder einem von Ihnen namhaft gemachten Dritten bzw. bei beidseitiger Willensübereinstimmung beträgt unser Honorar (lt. Honorarverordnung für Immobilienmakler) 2 Bruttomonatsmieten (BMM) bei Dienst-/Natural-/Werkwohnungen sowie Suchaufträgen, 3 BMM bei Gewerbe-, PKW-, Keller- und Lagermietverträgen sowie bei Kaufobjekten 3 % des Kaufpreises, zuzüglich der gesetzlichen Umsatzsteuer.

Dieses Objekt wird Ihnen unverbindlich und freibleibend angeboten. Oben angeführte Angaben basieren auf Informationen und Unterlagen des Eigentümers und sind unsererseits ohne Gewähr.

Nähere Informationen sowie unsere AGBs und die Nebenkostenübersichtsblatt finden Sie auf unserer Homepage [www.decus.at](http://www.decus.at) unter "Service" - "Rechtliches zum FAGG" sowie im Anhang der zugesendeten Objekt-Exposés!

## **Infrastruktur / Entfernungen**

### **Gesundheit**

Arzt <500m  
Apotheke <250m  
Klinik <500m  
Krankenhaus <1.000m

### **Kinder & Schulen**

Schule <250m  
Kindergarten <250m  
Universität <1.000m  
Höhere Schule <750m

### **Nahversorgung**

Supermarkt <500m  
Bäckerei <500m  
Einkaufszentrum <750m

### **Sonstige**

Geldautomat <250m

Bank <500m  
Post <750m  
Polizei <750m

**Verkehr**

Bus <250m  
U-Bahn <750m  
Straßenbahn <250m  
Bahnhof <750m  
Autobahnanschluss <1.500m

Angaben Entfernung Luftlinie / Quelle: OpenStreetMap