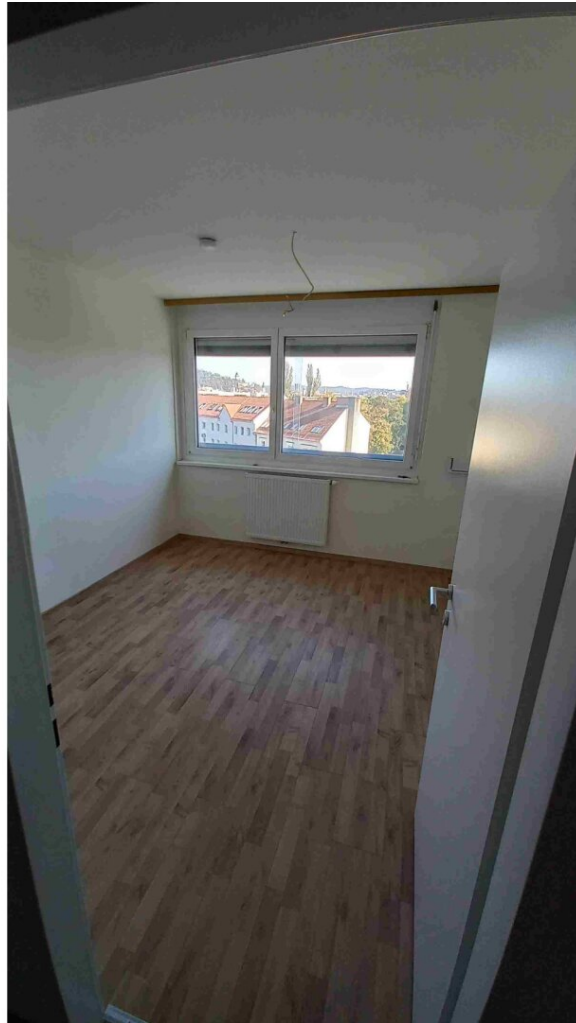


Großzügige 5-Zimmer-Wohnung mit Balkon in 8020 Graz!



Objektnummer: 5889/161402220

Eine Immobilie von BWS Gemeinnützige allgemeine Bau-, Wohn- und Siedlungsgenossenschaft registrierte Genossenschaft mit beschränkter Haftung

Zahlen, Daten, Fakten

Adresse	Eggenberger Gürtel
Art:	Wohnung
Land:	Österreich
PLZ/Ort:	8020 Graz
Baujahr:	2019
Wohnfläche:	116,80 m ²
Gesamtfläche:	129,92 m ²
Zimmer:	5
Balkone:	1
Heizwärmebedarf:	31,36 kWh / m ² * a
Gesamtmiete	1.318,02 €
Kaltmiete (netto)	809,63 €
Kaltmiete	1.198,20 €
Betriebskosten:	388,57 €
USt.:	119,82 €
Infos zu Preis:	

Miete gültig bis 30.06.2026. Genossenschaftsbeitrag einmalig 51 € pro Hauptmieter.

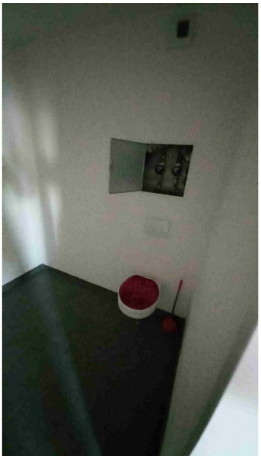
Ihr Ansprechpartner

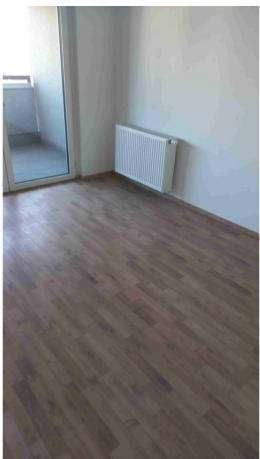
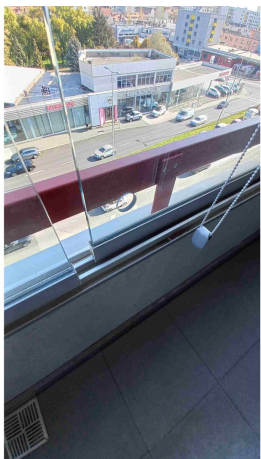
BWSG Wohnungsvergabe Bundesländer

BWS Gemeinnützige allgemeine Bau-, Wohn- und Siedlungsgenossenschaft registrierte
Genossenschaft mit beschränkter Haftung
Triester Straße 40 / 3 / 1
1100 Wien

Gerne stehe ich Ihnen für weitere Informationen oder einen Besichtigungstermin zur Verfügung.









Wohnbau BWS

Eggenberger Gürtel 50, 52, 52a, 52b, 54, 54a, 56, 56a, 56b, 56c; 8020 Graz



Bauteil Ost

Eggenberger Gürtel Nr. 56, 56a, 56b, 56c

5. Obergeschoss

56c **TOP 12**

5 Zimmer Wohnung **Typ E**

Wohnnutzfläche: 129,92 m²

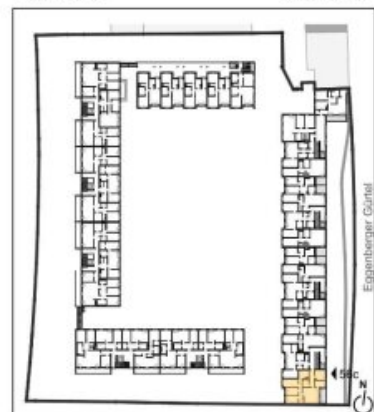
davon WNF beheizt: 116,80 m²

Raumliste	m ²
AR	2,15
Bad	8,96
Flur	8,52
Küche	7,57
VR	9,98
WC	5,06
Wohnzimmer	28,19
Zimmer 1	11,52
Zimmer 2	10,71
Zimmer 3	10,71
Zimmer 4	13,43

Loggia	3,98
Loggia	9,14

Balkon	5,38
--------	------

Kellerabteil vorhanden



kirsch zt gmbh

schwedenplatz 2/64 - A_1010 wien
tel: +43_ [0]1_8901010 fax: dw19
mobil: +43_ [0]650_6455977
email: office@ckirsch.at - www.ckirsch.at



besser wohnen seit Generationen

BWS
Gemeinnützige allgemeine Bau-,
Wohn- und Siedlungsgenossenschaft
registrierte Genossenschaft
mit beschränkter Haftung

1050 Wien, Margareten Gürtel 36-40
tel: +43 1 546 08-0

VERGABEPLAN	VORABZUG
Stand	20.10.2017



Objektbeschreibung

Eckdaten zur Wohnung

- Kategorie A
- unbefristetes Mietverhältnis
- Vermietung ohne Kücheneinrichtung

Sie haben Interesse an dieser Wohnung?

Schritt 1 | unverbindliche Anfrage

- Bei Interesse an dieser Wohnung verwenden Sie das **Anfrageformular** auf dieser Seite (**Anfrage/E-Mail senden**).
- *Anderweitige Anfragen (telefonisch, persönlich oder via E-Mail) sind nicht möglich und werden bei der Vergabe auch nicht berücksichtigt.*

Schritt 2 | Besichtigung

- Die Vergabe von **Besichtigungsmöglichkeiten** erfolgt ausschließlich in **chronologischer Reihenfolge** der schriftlichen Anfragen über das **Anfrageformular** auf dieser Seite.
- Sobald Sie an der Reihe sind, erhalten Sie **alle notwendigen Informationen via E-Mail**.

- *Wir bitten um Verständnis, dass eine Besichtigung bei hohen Anfragezahlen nicht garantiert werden kann.*

Infrastruktur / Entfernungen

Gesundheit

Arzt <250m
Apotheke <750m
Klinik <750m
Krankenhaus <750m

Kinder & Schulen

Schule <750m
Kindergarten <250m
Universität <1.000m
Höhere Schule <1.000m

Nahversorgung

Supermarkt <500m
Bäckerei <500m
Einkaufszentrum <750m

Sonstige

Geldautomat <750m
Bank <750m
Post <750m
Polizei <750m

Verkehr

Bus <250m
Straßenbahn <750m
Autobahnanschluss <4.000m
Bahnhof <500m
Flughafen <9.000m

Angaben Entfernung Luftlinie / Quelle: OpenStreetMap