

## Charmante 3-Zimmer-Wohnung mit Loggia in Wagna



**Objektnummer: 5889/662000080**

**Eine Immobilie von BWS Gemeinnützige allgemeine Bau-, Wohn- und Siedlungsgenossenschaft registrierte Genossenschaft mit beschränkter Haftung**

## Zahlen, Daten, Fakten

Adresse	Kirchengasse 20
Art:	Wohnung
Land:	Österreich
PLZ/Ort:	8435 Wagna
Baujahr:	1987
Wohnfläche:	90,77 m <sup>2</sup>
Gesamtfläche:	90,77 m <sup>2</sup>
Zimmer:	3,50
Heizwärmebedarf:	<b>G</b> 99,50 kWh / m <sup>2</sup> * a
Gesamtmiete	898,71 €
Kaltmiete (netto)	523,11 €
Kaltmiete	817,01 €
Betriebskosten:	293,90 €
USt.:	81,70 €
<b>Infos zu Preis:</b>	

Die Miete ist gültig bis 31.12.2026.

### Provisionsangabe:

Provision bezahlt der Abgeber.

## Ihr Ansprechpartner

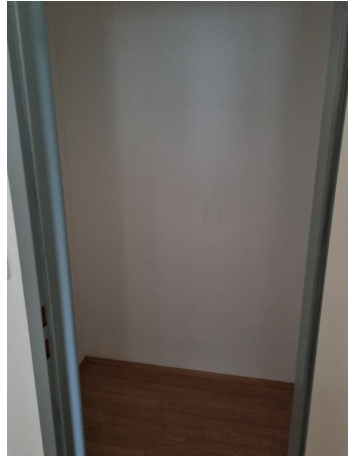
### BWSG Wohnungsvergabe Bundesländer

BWS Gemeinnützige allgemeine Bau-, Wohn- und Siedlungsgenossenschaft registrierte  
Genossenschaft mit beschränkter Haftung  
Triester Straße 40 / 3 / 1  
1100 Wien

Gerne stehe ich Ihnen für weitere Informationen oder einen Besichtigungstermin zur Verfügung.

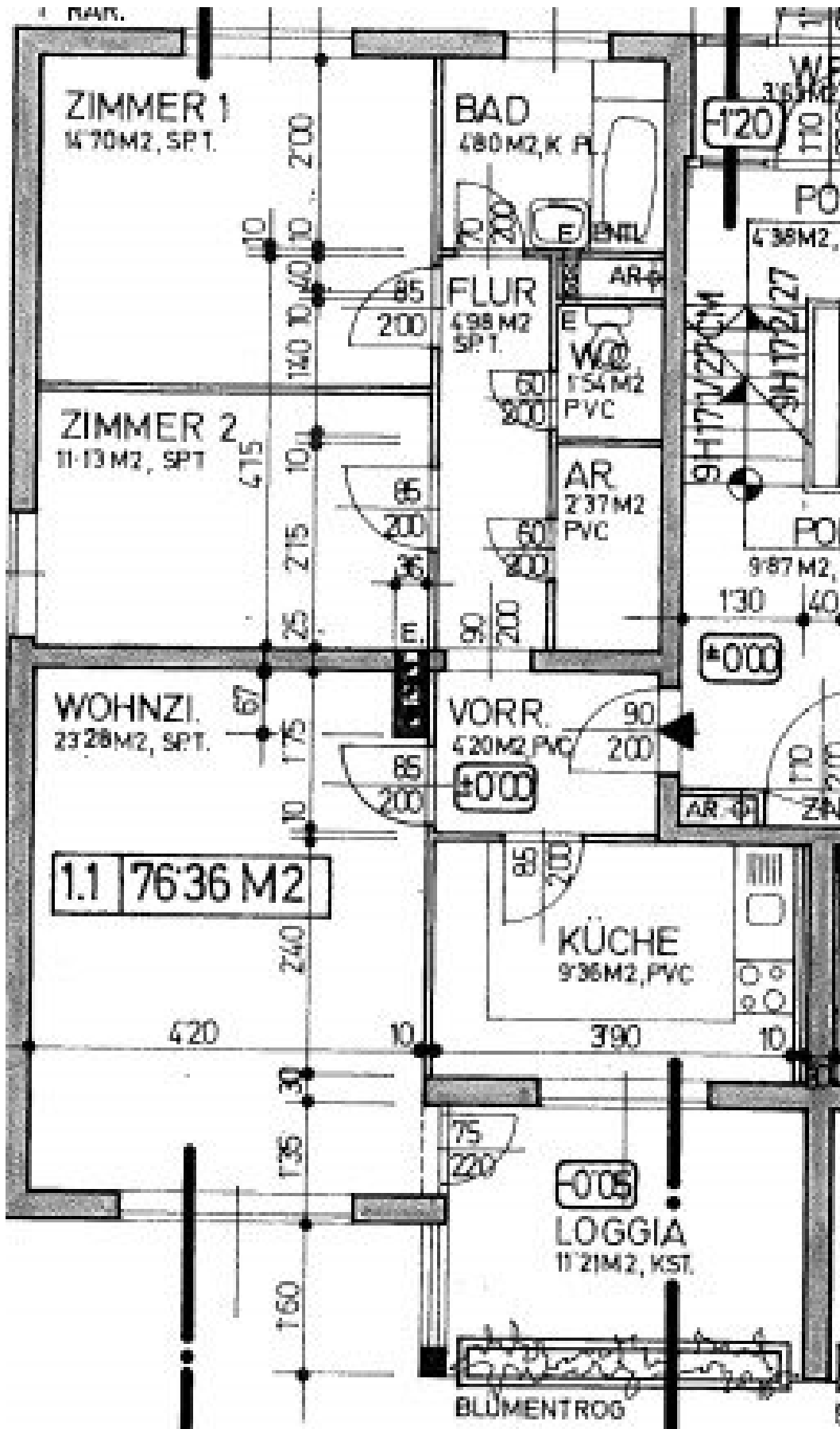












# Objektbeschreibung

## Eckdaten zur Wohnung

- Kategorie A
- Kücheneinrichtung:
  - Vermietung ohne Kücheneinrichtung
- Wohnungsfotos:
  - Die in der Anzeige gezeigten Bilder wurden vor der letzten Vermietung im Jahr 2024 aufgenommen.  
  
Sie dienen zur Orientierung und zeigen den Zustand der Wohnung vor der aktuellen Nutzung.  
  
Eine Besichtigung wird empfohlen, um den aktuellen Zustand der Wohnung kennenzulernen.

## Sie haben Interesse an dieser Wohnung?

Schritt 1 | unverbindliche Anfrage

- Bei Interesse an dieser Wohnung verwenden Sie das **Anfrageformular** auf dieser Seite (**Anfrage/E-Mail senden**).
- *Anderweitige Anfragen (telefonisch, persönlich oder via E-Mail) sind nicht möglich und werden bei der Vergabe auch nicht berücksichtigt.*

## Schritt 2 | Besichtigung

- Die Vergabe von **Besichtigungsmöglichkeiten** erfolgt ausschließlich in **chronologischer Reihenfolge** der schriftlichen Anfragen über das **Anfrageformular** auf dieser Seite.
- Sobald Sie an der Reihe sind, erhalten Sie **alle notwendigen Informationen via E-Mail**.
- *Wir bitten um Verständnis, dass eine Besichtigung bei hohen Anfragezahlen nicht garantiert werden kann.*

## Infrastruktur / Entfernungen

### Gesundheit

Arzt <175m

Apotheke <575m

Krankenhaus <425m

### Kinder & Schulen

Schule <400m

Kindergarten <1.725m

Höhere Schule <2.875m

### Nahversorgung

Supermarkt <500m  
Bäckerei <2.325m  
Einkaufszentrum <2.225m

### **Sonstige**

Bank <175m  
Geldautomat <2.200m  
Post <2.225m  
Polizei <1.500m

### **Verkehr**

Bus <125m  
Autobahnanschluss <4.275m  
Bahnhof <1.775m

Angaben Entfernung Luftlinie / Quelle: OpenStreetMap