

Mietwohnung mit hellen Räumen - Nahe Stadtzentrum Knittelfeld



Objektnummer: 6349/1059

Eine Immobilie von Böchzelt Immobilien GmbH

Zahlen, Daten, Fakten

Art:	Wohnung - Etage
Land:	Österreich
PLZ/Ort:	8720 Knittelfeld
Zustand:	Gepflegt
Wohnfläche:	34,00 m ²
Gesamtfläche:	34,00 m ²
Zimmer:	1
Bäder:	1
WC:	1
Heizwärmebedarf:	E 145,70 kWh / m ² * a
Gesamtenergieeffizienzfaktor:	D 2,34
Gesamtmiete	313,99 €
Kaltmiete (netto)	244,82 €
Kaltmiete	285,45 €
Betriebskosten:	40,63 €
USt.:	28,54 €

Ihr Ansprechpartner

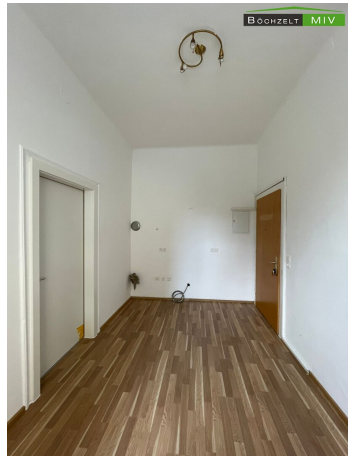


Böchzelt Immobilien GmbH

Böchzelt Immobilien GmbH
Kapuzinerplatz 5
8720 Knittelfeld

T +43(0)3512/ 82237

Gerne stehe ich Ihnen für weitere Informationen oder einen Besichtigungstermin zur Verfügung.





Objektbeschreibung

Zur Vermietung gelangt eine Mietwohnung in unmittelbarer Nähe des Stadtzentrums von Knittelfeld und hat eine Größe von 34 m².

Die Geschäfte des alltäglichen Bedarfs erreichen Sie in wenigen Gehminuten sowie auch Ärzte, Banken, Schulen und vieles mehr.

Wir haben Ihr Interesse geweckt? Dann überzeugen Sie sich selbst und vereinbaren Sie einen unverbindlichen Besichtigungstermin unter 03512/822 37!

Infrastruktur / Entfernungen

Gesundheit

Arzt <500m

Apotheke <500m

Krankenhaus <1.000m

Kinder & Schulen

Schule <500m

Kindergarten <500m

Nahversorgung

Supermarkt <500m

Bäckerei <500m

Einkaufszentrum <6.500m

Sonstige

Bank <500m

Geldautomat <500m

Post <500m

Polizei <1.000m

Verkehr

Bus <500m

Autobahnanschluss <2.000m

Bahnhof <1.000m

Flughafen <7.000m

Angaben Entfernung Luftlinie / Quelle: OpenStreetMap