

Exklusive 2-Zimmer Altbauwohnung - Erstbezug mit Balkon zum Wohlfühlen!



Vorzimmer

Objektnummer: 9011
Eine Immobilie von RIT

Zahlen, Daten, Fakten

Art:	Wohnung
Land:	Österreich
PLZ/Ort:	1050 Wien
Baujahr:	1900
Zustand:	Erstbezug
Alter:	Altbau
Wohnfläche:	60,75 m ²
Nutzfläche:	60,75 m ²
Zimmer:	2
Bäder:	1
WC:	1
Balkone:	1
Heizwärmebedarf:	106,00 kWh / m ² * a
Gesamtenergieeffizienzfaktor:	3,22
Kaufpreis:	349.000,00 €
Betriebskosten:	112,62 €
USt.:	11,26 €
Provisionsangabe:	

12.564,00 € inkl. 20% USt.

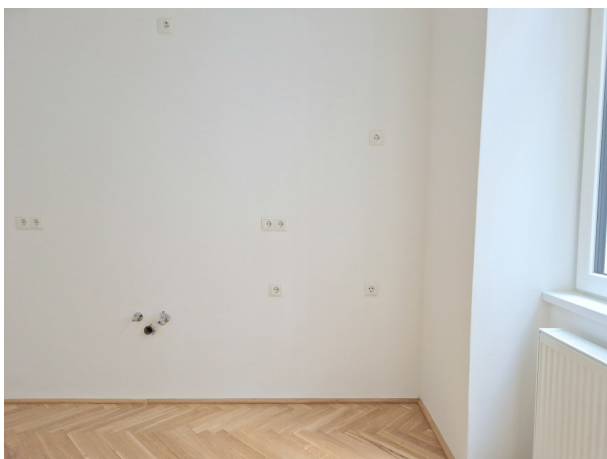
Ihr Ansprechpartner

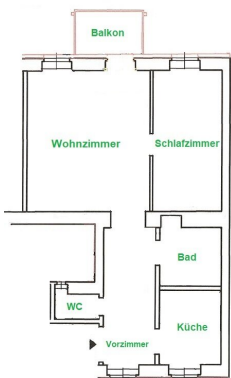


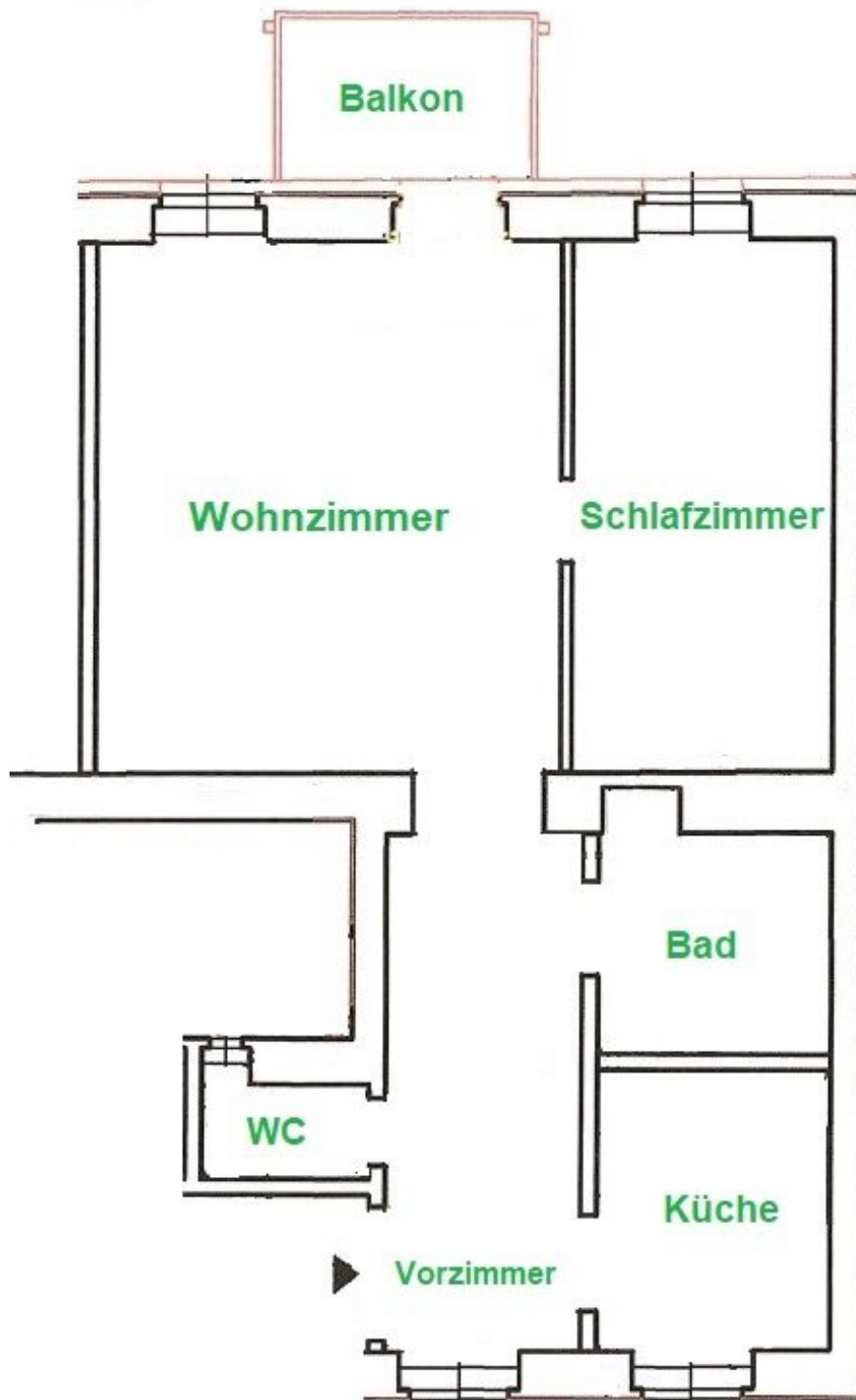
Evelyn Pellmann

RIT - Rihacek Immobilien Treuhand
Anton-Freunschlag-Gasse 88/21









Objektbeschreibung

Exklusive 2-Zimmer Altbauwohnung - Erstbezug mit Balkon zum Wohlfühlen!

Diese wunderschöne 2 Zimmer Wohnung befindet sich in der 2 Etage in Hofruhelage und weist eine SO Ausrichtung jeweils in die beiden, ruhigen Innenhöfe auf.

Die Wohnung gliedert sich wie folgt: Wohnzimmer mit Balkonausgang, Schlafzimmer, Küche, Vorzimmer, Bad, WC

Die Beheizung und Warmwasseraufbereitung erfolgt mit der eigenen, neuen Gasetagenheizung. Die neuen österreichischen Markenfenster weisen eine 3 fach Isolierverglasung auf.

Als Bodenbelag kommt ein Echtholzparkett sowie Fliesen zum Einsatz. Im Gebäude wird demnächst (vs. 2026) ein Lift eingebaut, welcher in Folge einen barrierefreien Zugang zur Wohnung ermöglicht - für Sie im Preis inkludiert.

Weiters erfolgt im Zuge des Lifteinbaues ebenfalls der Balkonanbau (in der Fläche inkludiert ca. 4m²) bei dieser Wohnung - für Sie im Preis inkludiert.

Im Zuge des Dachgeschoßausbaues wird auch das Dach komplett ohne zusätzliche Kosten erneuert.

Die Lage dieser Immobilie spricht für sich: Sie profitieren von einer hervorragenden Verkehrsanbindung mit Bus, U-Bahn, Straßenbahn und Bahnhof, die Ihnen mühelosen Zugang zu allen Ecken der Stadt ermöglichen. Zudem finden Sie in unmittelbarer Nähe alles, was Sie für den täglichen Bedarf benötigen – Park, U-Bahn, Billa, Kindergarten, Volksschule, Post, Bäcker ... und viele mehr.

Diese attraktive Wohnung in einer der gefragtesten Lagen Wiens ist eine Investition in Ihre Zukunft.

Erleben Sie urbanes Wohnen mit dem gewissen Etwas und vereinbaren Sie noch heute einen Besichtigungstermin.

Noch nichts gefunden? Wir informieren Sie über geeignete Immobilienangebote noch vor allen anderen.

Legen Sie jetzt Ihren individuellen Suchagenten unter folgendem Link an. Wir schicken Ihnen passende Immobilien exklusiv vorab zu.

[Suchagent anlegen](https://rit.service.immo/registrieren/de) - <https://rit.service.immo/registrieren/de>

Wir weisen darauf hin, dass zwischen dem Vermittler und dem zu vermittelnden Dritten ein familiäres oder wirtschaftliches Naheverhältnis besteht.

Der Vermittler ist als Doppelmakler tätig.

Infrastruktur / Entfernungen

Gesundheit

Arzt <500m

Apotheke <500m

Klinik <500m

Krankenhaus <1.000m

Kinder & Schulen

Schule <500m

Kindergarten <500m

Universität <1.000m

Höhere Schule <1.000m

Nahversorgung

Supermarkt <500m

Bäckerei <500m

Einkaufszentrum <1.500m

Sonstige

Geldautomat <500m

Bank <500m

Post <500m

Polizei <1.000m

Verkehr

Bus <500m

U-Bahn <500m

Straßenbahn <500m

Bahnhof <500m

Autobahnanschluss <4.000m

Angaben Entfernung Luftlinie / Quelle: OpenStreetMap



Österreichs beste Makler/innen

Qualität – Sicherheit – Kompetenz

Mehr als 60 Immobilienkanzleien an über 80 Standorten und über 400 Mitarbeiter/Innen machen den Immobilienring Österreich zu Österreich größtem, freien Makler-Netzwerk. Die Mitglieder zählen zu den führenden Immobilien-Experten.

- Sicherheit einer seriösen Kanzlei und umfassender Service
- Transparente Geschäftsanbahnung und –abwicklung
- Über 5.000 Liegenschaften in verschiedenen Preisklassen

Immobilienring Österreich Makler sind Spezialisten bei Vermietung und Verkauf von Wohn- und Gewerbeimmobilien, Grundstücken sowie Investmentobjekten. Sie bieten Ihnen höchste Beratungsqualität, profundes Know-How und langjährige Erfahrung.