

**PROVISIONSFREI: 1-Zimmer-Mietwohnung mit ca. 27,95  
m² und kleinen Balkon**



**Objektnummer: 6349/633**

**Eine Immobilie von Böchzelt Immobilien GmbH**

## Zahlen, Daten, Fakten

<b>Art:</b>	Wohnung - Etage
<b>Land:</b>	Österreich
<b>PLZ/Ort:</b>	8700 Leoben
<b>Zustand:</b>	Gepflegt
<b>Wohnfläche:</b>	27,95 m <sup>2</sup>
<b>Gesamtfläche:</b>	27,95 m <sup>2</sup>
<b>Heizwärmebedarf:</b>	D 148,70 kWh / m <sup>2</sup> * a
<b>Gesamtenergieeffizienzfaktor:</b>	D 2,04
<b>Gesamtmiete</b>	332,17 €
<b>Kaltmiete (netto)</b>	209,40 €
<b>Kaltmiete</b>	259,28 €
<b>Betriebskosten:</b>	49,88 €
<b>Heizkosten:</b>	39,13 €
<b>USt.:</b>	33,76 €
<b>Provisionsangabe:</b>	

Gemäß Erstauftraggeberprinzip bezahlt der Abgeber die Provision.

## Ihr Ansprechpartner

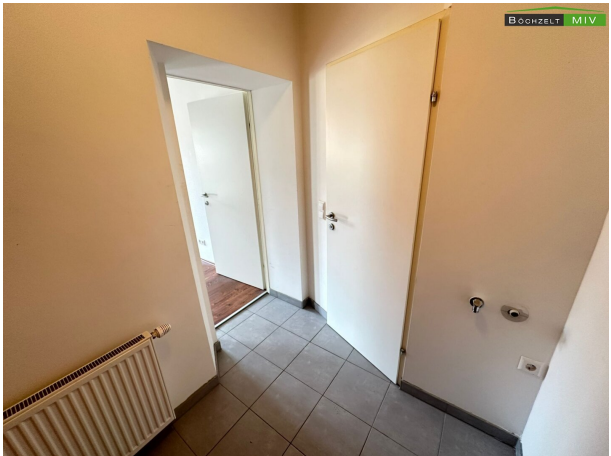


### **Böchzelt Immobilien GmbH**

Böchzelt Immobilien GmbH  
Kapuzinerplatz 5  
8720 Knittelfeld

T +43(0)3512/ 82237

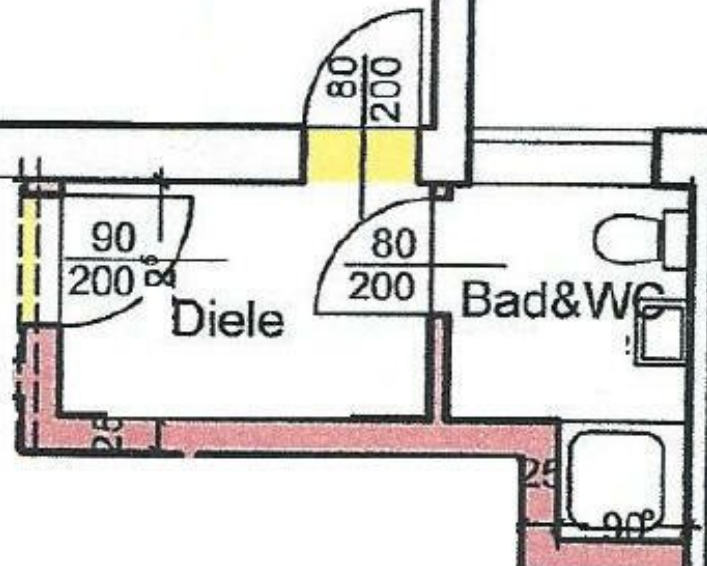




BÖCHZELT

MIV

Wohnküche&Schlafen



## Objektbeschreibung

Zur Vermietung gelangt eine 1-Zimmer-Wohnung mit ca. 27,95 m<sup>2</sup> und ist ab sofort verfügbar.  
In der Wohnung befindet sich ein Küchenblock und auch ein Spiegelschrank im Badzimmer.  
Auch ein kleiner Balkon steht Ihnen zur Verfügung!

Überzeugen Sie sich selbst und vereinbaren Sie gerne einen unverbindlichen  
Besichtigungstermin unter 03512/822 37.

Der Immobilienmakler erklärt, dass er – entgegen dem in der Immobilienwirtschaft üblichen  
Geschäftsgebrauch des Doppelmaklers – einseitig nur für den Vermieter tätig ist.

### Infrastruktur / Entfernungen

#### Gesundheit

Arzt <500m  
Apotheke <500m  
Krankenhaus <1.000m

#### Kinder & Schulen

Schule <500m  
Kindergarten <500m  
Universität <500m  
Höhere Schule <500m

#### Nahversorgung

Supermarkt <500m  
Bäckerei <500m  
Einkaufszentrum <500m

#### Sonstige

Bank <500m  
Geldautomat <500m  
Post <500m  
Polizei <500m

#### Verkehr

Bus <500m  
Autobahnanschluss <2.500m  
Bahnhof <1.000m  
Flughafen <10.000m

Angaben Entfernung Luftlinie / Quelle: OpenStreetMap