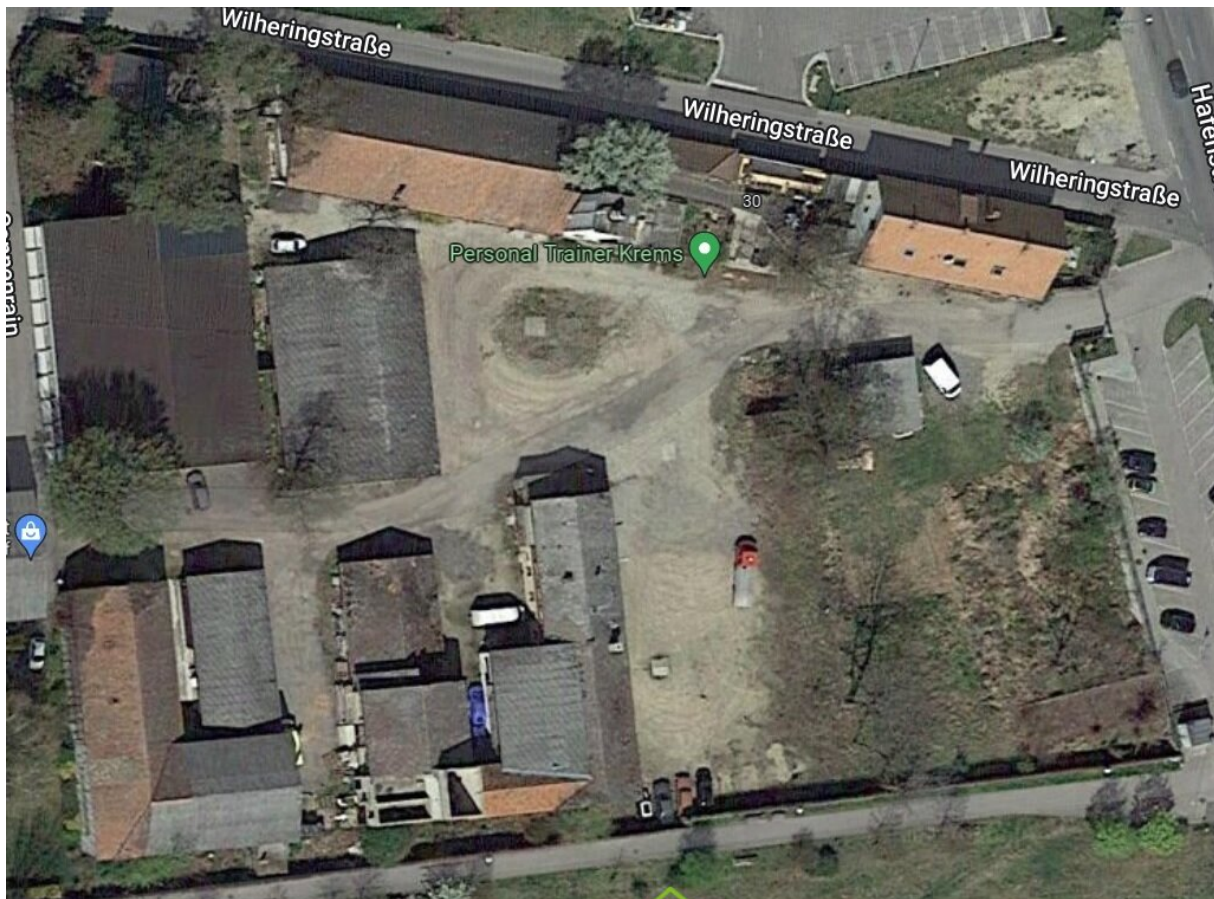


**Top Lage: ca. 11.200m² Bauland Betriebsgebiet - Nähe S5 /
B37**



Objektnummer: 1204

Eine Immobilie von KMW Immobilien GmbH

Zahlen, Daten, Fakten

Art:	Grundstück
Land:	Österreich
PLZ/Ort:	3500 Krems an der Donau
Kaufpreis:	2.500.000,00 €
Provisionsangabe:	

3% des Kaufpreises zzgl. 20% USt.

Ihr Ansprechpartner



Akad. IM, Dipl. IM Milad Emrani

KMW Immobilien GmbH
Schwedengasse 1a
3500 Krems

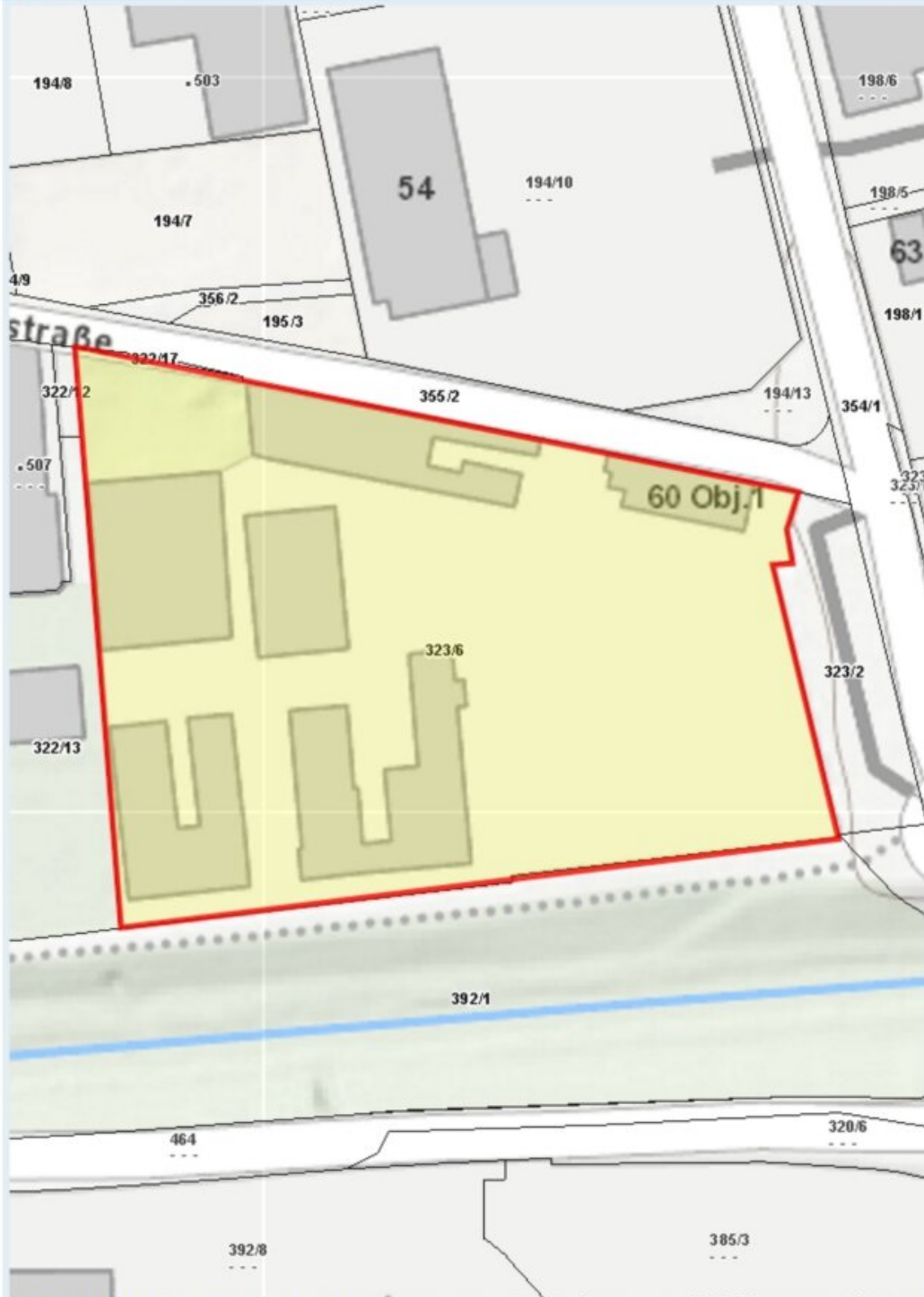
T +43273272120
H +43 676 720 45 19
F +43 (0) 2732 – 721 20

Gerne stehe ich Ihnen für weitere Informationen oder einen Besichtigungstermin zur Verfügung.









Quellen: Land Niederösterreich, BEV, GIP.at
© Land Niederösterreich: Kein Anspruch auf Richtigkeit und Vollständigkeit!

Verwendungszweck:

Druckdatum: 17.11.2022



Objektbeschreibung

Dieses **Grundstück** mit ca. **11.192m²** befindet sich in Krems mit direkter **Anbindung** zur **S5** und **B37**

Bauland Betriebsgebiet

Es befinden sich derzeit mehrere Lagerflächen und Hallen auf dem Grundstück, welche vermietet sind.

Eine **bestandsfreie Übernahme** ist möglich, daher ist die Liegenschaft ideal für **Eigennutzung** oder **Neuentwicklung**.

Für weitere Informationen stehe ich Ihnen gerne unter der Nummer 0676 720 45 19 zur Verfügung.

Infrastruktur / Entfernungen

Gesundheit

Arzt <1.000m
Apotheke <1.000m
Klinik <2.500m
Krankenhaus <1.000m

Kinder & Schulen

Schule <1.000m
Kindergarten <1.000m
Universität <2.500m
Höhere Schule <1.000m

Nahversorgung

Supermarkt <500m
Bäckerei <1.000m
Einkaufszentrum <1.000m

Sonstige

Geldautomat <1.000m

Bank <1.000m

Post <1.500m

Polizei <500m

Verkehr

Bus <500m

Autobahnanschluss <500m

Bahnhof <2.000m

Flughafen <4.000m

Angaben Entfernung Luftlinie / Quelle: OpenStreetMap