

## **Penthouse Excellence - Architektur trifft Avantgarde**



**Objektnummer: 28555**

**Eine Immobilie von EHL Immobilien GmbH**

## Zahlen, Daten, Fakten

Adresse	Beatrixgasse
Art:	Wohnung
Land:	Österreich
PLZ/Ort:	1030 Wien
Baujahr:	2018
Zustand:	Erstbezug
Alter:	Neubau
Wohnfläche:	55,88 m <sup>2</sup>
Zimmer:	2
Bäder:	1
WC:	1
Terrassen:	1
Heizwärmebedarf:	23,70 kWh / m <sup>2</sup> * a
Gesamtenergieeffizienzfaktor:	0,73
Kaufpreis:	790.000,00 €
Betriebskosten:	224,00 €
USt.:	22,40 €
Provisionsangabe:	

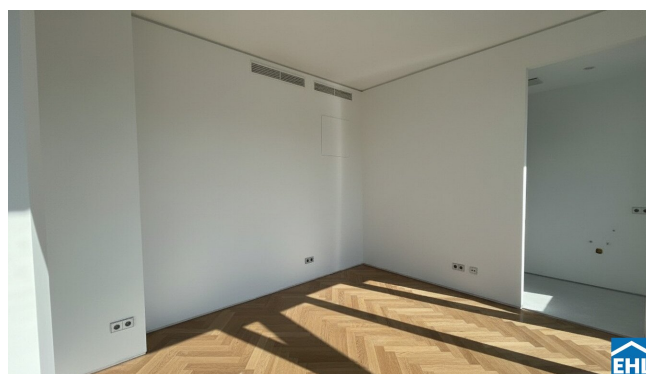
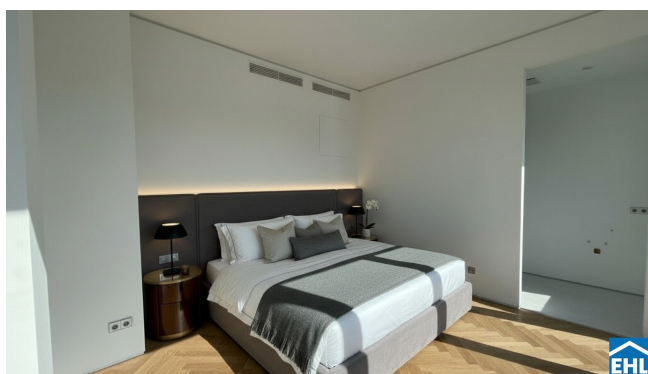
3% des Kaufpreises zzgl. 20% USt.

## Ihr Ansprechpartner



**Mag. (FH) Ingrid Neugebauer**

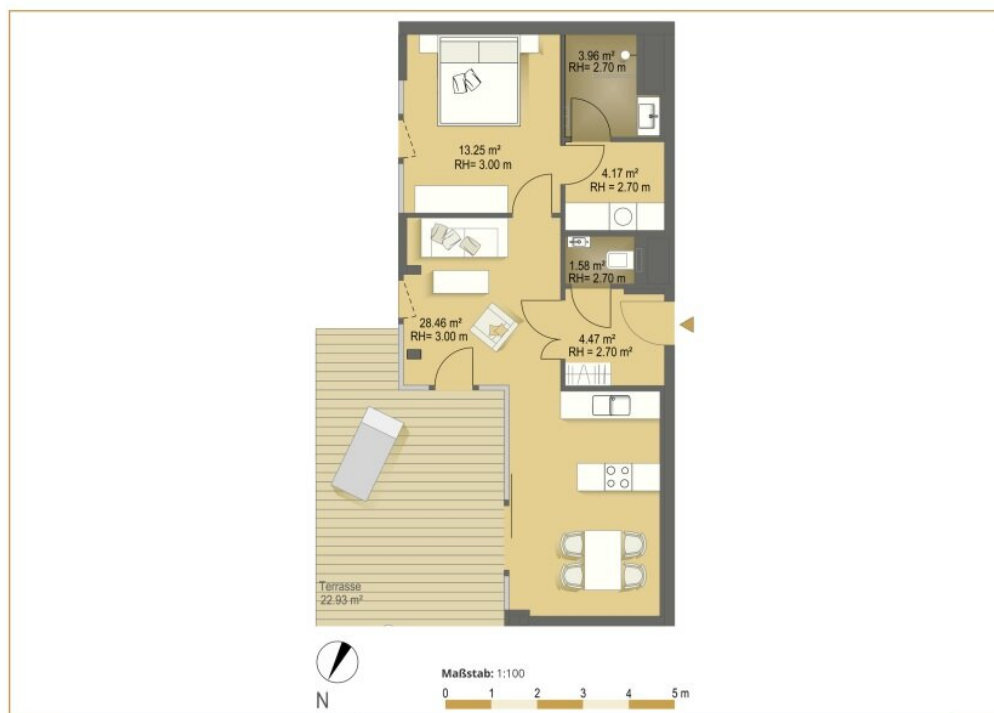
EHL Wohnen GmbH  
Rathausstraße 1





# THE AMBASSY

— PARKSIDE LIVING —



**BEATRIXGASSE 27 |  
1030 WIEN**

AMBASSADOR LIVING

STIEGE 1 | DG 1 | TOP 92

WOHNFLÄCHE: 55,89 m²  
TERRASSE: 22,93 m²  
RAUMHÖHEN BIS 3,00 m



**Disclaimer:** Die dargestellten Einrichtungsgegenstände – ausgenommen Badewannen, Duschen, Waschtische und WC's – dienen nur zur Illustration und sind nicht im Lieferumfang enthalten. Die Ausstattung der Wohnung ist der Bau- und Ausstattungsbeschreibung zu entnehmen. Änderungen vorbehalten.  
**Planstand:** August 2017





## Objektbeschreibung

### Luxuspenthouse im renomierten "The Embassy – Parkside Living"

Exklusives Wohnen im prestigeträchtigen Botschaftsviertel Wiens

#### Highlights auf einen Blick

- Toplage im 3. Bezirk – direkt im Botschaftsviertel, nahe Ringstraße & 1. Bezirk
- 2-Zimmer-Penthouse
- Großer Wohnraum mit vorgelagerter Terrasse
- Exklusive Architektur, vollverglaste Fassade, ohne Dachschrägen
- Erstbezug, Belagsfertig ausgeführt – für individuelle Gestaltung nach Ihren Wünschen.

Diese charmante Penthouse bietet auf ca. 56 m<sup>2</sup> Wohnfläche ein lichtdurchflutetes, durchdachtes Raumkonzept. Die vollverglaste Fassade sorgt für eine helle, freundliche Wohnatmosphäre. Der offene Wohn-Essbereich mit integrierter Küche bildet das Herzstück der Wohnung und wird durch ein separates Schlafzimmer ergänzt, ideal für Singles oder Paare mit Anspruch an Wohnqualität.

Ein besonderes Highlight ist die ca. 23 m<sup>2</sup> große Terrasse, die zum ruhigen Innenhof ausgerichtet ist. Der hochwertige Belag aus Holz- bzw. Thermoessche schafft eine warme, natürliche Atmosphäre und erweitert den Wohnraum optisch ins Freie.

Dank modernster Gebäudetechnik genießen Sie ganzjährig angenehmes Raumklima: Fußbodenheizung und Deckenkühlung in Kombination mit einem innovativen Fassadenlüftungssystem gewährleisten behaglichen Wohnkomfort auf technisch höchstem Niveau.

#### Haus-Services & Infrastruktur

„The Embassy“ bietet mehr als exklusives Wohnen – es bietet einen Lebensstil:

- Concierge-Service mit persönlicher Betreuung
- Privatkino, Lounge- und Meetingraum
- XL-Tiefgaragenplätze & gesicherter Fahrradraum

- Videoüberwachter Zutritt & kontrollierter Empfangsbereich
- Organisation von Paketdiensten, Reinigung, Wohnungsbetreuung & mehr

## **Lage & Umfeld**

Im prestigeträchtigen Botschaftsviertel – umgeben von über dreißig diplomatischen Residenzen – genießen Sie ein Höchstmaß an Sicherheit, Diskretion und Internationalität. Die Ringstraße, der Stephansdom und der historische Stadtkern sind in unmittelbarer Nähe, ebenso wie Stadtpark und Modenapark – grüne Oasen, die den urbanen Lebensstil harmonisch ergänzen.

Die Bilder wurden teils mittels KI virtuell möbliert um eine bessere Vorstellung der Einrichtungsmöglichkeiten zu vermitteln.

Wir weisen darauf hin, dass zwischen dem Vermittler und dem zu vermittelnden Dritten ein familiäres oder wirtschaftliches Naheverhältnis besteht.

## **Infrastruktur / Entfernungen**

### **Gesundheit**

Arzt <250m  
Apotheke <500m  
Klinik <250m  
Krankenhaus <750m

### **Kinder & Schulen**

Schule <500m  
Kindergarten <250m  
Universität <500m  
Höhere Schule <750m

### **Nahversorgung**

Supermarkt <250m  
Bäckerei <500m  
Einkaufszentrum <750m

### **Sonstige**

Geldautomat <500m  
Bank <500m  
Post <250m



Polizei <500m

**Verkehr**

Bus <250m

U-Bahn <250m

Straßenbahn <500m

Bahnhof <250m

Autobahnanschluss <2.500m

Angaben Entfernung Luftlinie / Quelle: OpenStreetMap





## **Österreichs beste Makler/innen**

### **Qualität – Sicherheit – Kompetenz**

Mehr als 60 Immobilienkanzleien an über 80 Standorten und über 400 Mitarbeiter/Innen machen den Immobilienring Österreich zu Österreich größtem, freien Makler-Netzwerk. Die Mitglieder zählen zu den führenden Immobilien-Experten.

- Sicherheit einer seriösen Kanzlei und umfassender Service
- Transparente Geschäftsanbahnung und –abwicklung
- Über 5.000 Liegenschaften in verschiedenen Preisklassen

Immobilienring Österreich Makler sind Spezialisten bei Vermietung und Verkauf von Wohn- und Gewerbeimmobilien, Grundstücken sowie Investmentobjekten. Sie bieten Ihnen höchste Beratungsqualität, profundes Know-How und langjährige Erfahrung.