

**4 MONATE MIETFREI! Geförderte 3-Zimmerwohnung mit  
sonniger Loggia und Einbauküche**



**Objektnummer: 448**

**Eine Immobilie von KDH Immobilien GmbH**

## Zahlen, Daten, Fakten

|                   |                                 |
|-------------------|---------------------------------|
| Adresse           | Eindlgrundweg 32                |
| Art:              | Wohnung                         |
| Land:             | Österreich                      |
| PLZ/Ort:          | 8650 Kindberg                   |
| Baujahr:          | 1978                            |
| Wohnfläche:       | 79,52 m <sup>2</sup>            |
| Gesamtfläche:     | 85,89 m <sup>2</sup>            |
| Zimmer:           | 3                               |
| Bäder:            | 1                               |
| WC:               | 1                               |
| Heizwärmebedarf:  | 179,30 kWh / m <sup>2</sup> * a |
| Gesamtmiete       | 783,12 €                        |
| Kaltmiete (netto) | 340,25 €                        |
| Kaltmiete         | 531,42 €                        |
| Betriebskosten:   | 191,17 €                        |
| Heizkosten:       | 167,59 €                        |
| USt.:             | 84,11 €                         |
| Provisionsangabe: |                                 |

Gemäß Erstauftraggeberprinzip bezahlt der Abgeber die Provision.

## Ihr Ansprechpartner



**Markus Unger-Ullmann**

KDH Immobilien GmbH  
Voitmann 43





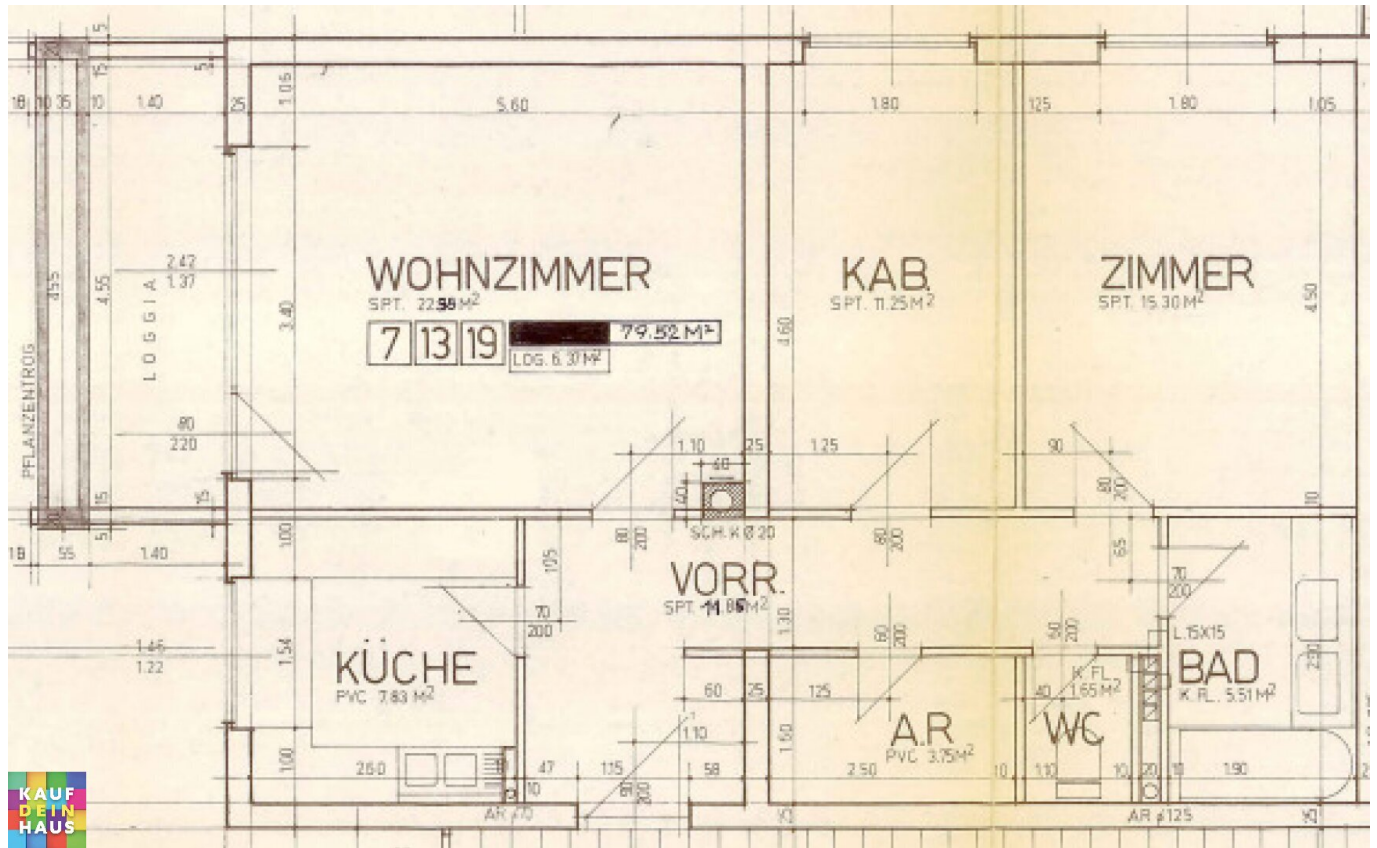














## Objektbeschreibung

- Großzügiger Vorraum/Flur in L-Form
- Wohnzimmer mit Zugang zur Loggia
- Küche mit Einbauküche
- Schlafzimmer
- Kinderzimmer
- Badezimmer mit Badewanne und Waschmaschinenanschluss
- WC
- Abstellraum

### Unbefristeter Mietvertrag

**!!! PROVISIONSFREI !!!**

**Bastlerhit - Für die Renovierungsarbeiten (Ausmalen etc.) gibt 1 Monat mietfrei (inkl. Heizkosten etc.).**

Der Immobilienmakler erklärt, dass er – entgegen dem in der Immobilienwirtschaft üblichen Geschäftsgebrauch des Doppelmaklers – einseitig nur für den Vermieter tätig ist.

### Infrastruktur / Entfernungen

#### Gesundheit

Arzt <75m

Apotheke <975m

Krankenhaus <4.975m

#### Kinder & Schulen

Schule <200m

Kindergarten <900m

Universität <9.675m

### Nahversorgung

Supermarkt <375m  
Bäckerei <450m

### **Sonstige**

Bank <425m  
Geldautomat <425m  
Post <425m  
Polizei <1.100m

### **Verkehr**

Bus <75m  
Autobahnanschluss <325m  
Bahnhof <600m  
Flughafen <9.425m

Angaben Entfernung Luftlinie / Quelle: OpenStreetMap