

**Geschäftslokal in 400 Jahre altem saniertem Bürgerhaus
mit entzückendem Innenhof**



Objektnummer: 76

**Eine Immobilie von FJK Immobilienhandel und
Projektentwicklungs GmbH**

Zahlen, Daten, Fakten

Art:	Büro / Praxis
Land:	Österreich
PLZ/Ort:	5310 Mondsee
Bürofläche:	95,00 m ²
Heizwärmebedarf:	28,40 kWh / m ² * a
Kaufpreis:	450.000,00 €
Betriebskosten:	200,00 €

Ihr Ansprechpartner

Franz J. Kluppenegger

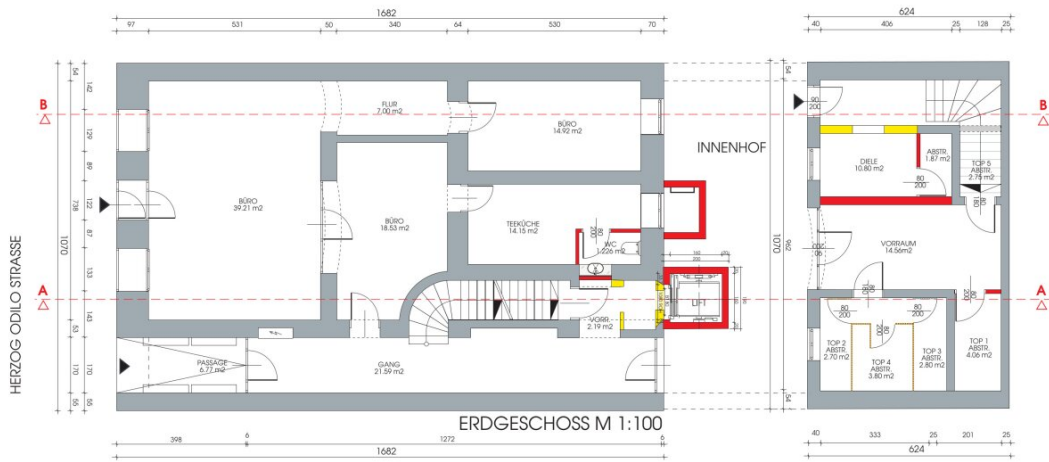
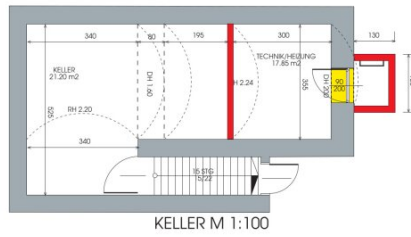
Franz Kluppenegger
Herzog-Odile-Strasse 16
5310 Mondsee

T +43 6232 36400
H 0664/100 25 55

Gerne stehe ich Ihnen für weitere Informationen oder einen Besichtigungstermin zur Verfügung.

LEGENDE:

- NEUBAU
- ABBRUCH
- BESTAND
- GLAS
- HOLZ



Objektbeschreibung

Das ca. 400 Jahre alte Bürgerhaus wurde komplett nach neuestem Standard saniert, wobei alte Elemente liebevoll in das Gesamtkonzept mit einbezogen wurden.

Die zentrale Lage, die hochwertige Ausstattung sowie die zu erwartende Wertsteigerung machen dieses Objekt für Investoren sehr interessant.

Zum Verkauf steht ein Geschäftslokal/Büro im Erdgeschoss - derzeit vermietet.

Büro Erdgeschoss:

- Geschäftslokal mit ca. 95 m² Nutzfläche bestehend aus: großer Büroraum, ein Besprechungsraum, eine kleine Teeküche, Abstellraum, WC

Die Totalsanierung wurde mit den hochwertigsten Materialien und viel Handarbeit durchgeführt. Hier finden Sie alte Tonnengewölbe, und eine Hausfassade zum Teil aus Holz - einzigartig in Mondsee.

Die gesamte Technik wie Sanitäranlagen, Elektro, Heizung, Dämmung und Lift wurde von Grund auf neu gemacht.

Der kleine entzückende Innenhof runden dieses Angebot perfekt ab.

Wir weisen darauf hin, dass zwischen dem Vermittler und dem Auftraggeber ein wirtschaftliches Naheverhältnis besteht.

Infrastruktur / Entfernungen

Gesundheit

Arzt <500m

Apotheke <500m

Klinik <7.500m

Kinder & Schulen

Schule <500m

Kindergarten <500m

Universität <1.000m

Nahversorgung

Supermarkt <500m

Bäckerei <500m

Sonstige

Bank <500m

Geldautomat <500m

Post <500m

Polizei <2.000m

Verkehr

Bus <500m

Autobahnanschluss <1.500m

Bahnhof <7.500m

Angaben Entfernung Luftlinie / Quelle: OpenStreetMap