

**Penthouse Top 28 - Neubauprojekt "STADTHAUS D2"  
Kirchdorf - AB SOFORT BEZIEHBAR!**



Erlebnisse im neuen  
Lebensraum schaffen.

**Objektnummer: 193**

**Eine Immobilie von Axia Immobilien GmbH - TESTACCOUNT**

## Zahlen, Daten, Fakten

<b>Art:</b>	Wohnung - Penthouse
<b>Land:</b>	Österreich
<b>PLZ/Ort:</b>	4560 Kirchdorf an der Krems
<b>Baujahr:</b>	2026
<b>Zustand:</b>	Erstbezug
<b>Alter:</b>	Neubau
<b>Wohnfläche:</b>	111,98 m <sup>2</sup>
<b>Zimmer:</b>	3
<b>Heizwärmebedarf:</b>	B 28,90 kWh / m <sup>2</sup> * a
<b>Gesamtenergieeffizienzfaktor:</b>	A+ 0,69
<b>Kaufpreis:</b>	522.570,00 €
<b>Kaufpreis / m<sup>2</sup>:</b>	4.666,64 €
<b>Provisionsangabe:</b>	

3% des Kaufpreises zzgl. 20% USt.

## Ihr Ansprechpartner



**Ing. Stefan Pichler**

SPERER Immobilien GmbH  
Franz-Zola-Straße 3  
4600 Wels

T +43 7242 306030  
H +43 676 4630535











SPERER  
Immobilien

**SPERER Immobilien**  
Ihr Immobilienmakler in Oberösterreich

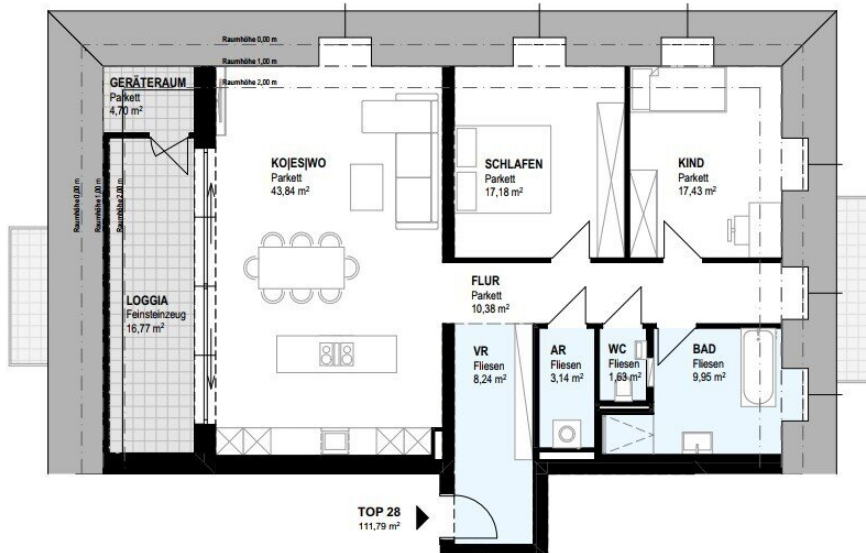
Unsere Leistungen:

- » Punktgenaue Bewertung
- » Top Vermarktung
- » Professionelle Abwicklung

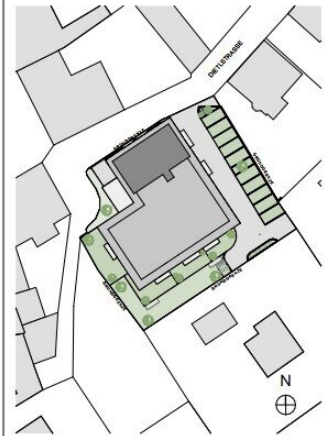
Ihr Ansprechpartner:

Stefan Pichler  
SPERER Immobilien GmbH  
4600 Wels | Franz-Zola-Straße 3  
+43 676 463 05 35  
[s.pichler@sperer-group.com](mailto:s.pichler@sperer-group.com)

**Top 28**  
4.DACHGESCHOSS



TOP 28  
111,79 m<sup>2</sup>



Kochen, Essen, Wohnen	43,84 m <sup>2</sup>
Schlafzimmer	17,18 m <sup>2</sup>
Kinderzimmer	17,43 m <sup>2</sup>
Vorraum	8,24 m <sup>2</sup>
WC	1,63 m <sup>2</sup>
Bad	9,95 m <sup>2</sup>
AR	3,14 m <sup>2</sup>
Flur	10,38 m <sup>2</sup>

**SUMME** 111,79 m<sup>2</sup>

Loggia	16,77 m <sup>2</sup>
Geräteraum	4,70 m <sup>2</sup>

## Objektbeschreibung

**STADTHAUS D2.** Im schönen Zentrum von Kirchdorf an der Krems entsteht ein hochwertiges Neubauprojekt, das anspruchsvolles Wohnen mit einer zukunftssicheren Investition vereint. Die Wohnhausanlage umfasst 29 moderne Eigentumswohnungen, zwei attraktive Geschäftslokale und eine Tiefgarage und bietet sowohl für Eigennutzer als auch für Anleger eine einmalige Kaufgelegenheit. Gerade jetzt ist der Zeitpunkt ideal, um in dieses Projekt zu investieren, denn die aktuell fallenden Zinsen schaffen wieder attraktivere Finanzierungsmöglichkeiten. Die niedrigen Kreditkosten machen den Erwerb einer Immobilie wieder lukrativ und bieten langfristige finanzielle Sicherheit.

Darüber hinaus überzeugt die Lage von Kirchdorf an der Krems durch ihre exzellente Infrastruktur und eine steigende Nachfrage, was eine kontinuierliche Wertsteigerung der Immobilie erwarten lässt. Neubauten im Zentrum sind eine Rarität und machen dieses Wohnprojekt zu einer wertstabilen Investition, die über Jahrzehnte hinweg an Wert gewinnt. Die Eigentumswohnungen sind flexibel gestaltet und somit perfekt auf die Bedürfnisse unterschiedlicher Zielgruppen zugeschnitten – vom jungen Paar über Familien bis hin zu Kapitalanlegern, die von der nachhaltigen Vermietbarkeit in einer gefragten Wohngegend profitieren.

Zusätzlich setzt das Projekt auf höchste Bauqualität und Energieeffizienz, was die Betriebskosten niedrig hält und einen weiteren Anreiz für künftige Mieter und Käufer darstellt. Die zwei Geschäftslokale im Erdgeschoss beleben das Wohnumfeld und unterstützen die langfristige Wertentwicklung der Immobilie. Kirchdorf an der Krems bietet mit seiner naturnahen Umgebung und der hohen Lebensqualität zugleich eine Vielzahl an Freizeitmöglichkeiten und einen ruhigen Lebensstil, ohne auf die Nähe zu wichtigen wirtschaftlichen und kulturellen Zentren verzichten zu müssen.

Nutzen Sie die jetzt wieder günstige Zinssituation und sichern Sie sich eine wertstabile Immobilie in einer gefragten Region. Dieses Neubauprojekt in Kirchdorf an der Krems ist nicht nur eine sichere Investition in die Zukunft, sondern bietet auch direkt spürbaren Mehrwert – sowohl für Eigennutzer als auch für Anleger.

### **Penthouse-Wohnung Top 28 / Dachgeschoss (4.OG)**

Wohnfläche: ca. 111,98 m<sup>2</sup>

Zimmer: 3

Loggia/Terrasse: ca. 17,24 m<sup>2</sup>

1 Kellerabteil

Wohnung Top 28 € 522.570,00

1 Garagenstellplatz € 24.990,--

1 Garagenstellplatz € 24.990,--

**Gesamtkaufpreis € 572.550,00**

Der Erwerb der Garagenstellplätze ist verpflichtend.

**Interesse?** Für einen unverbindliches erstes Telefonat, einen Besichtigungstermin Vorort oder einem persönlichen Beratungsgespräch in unserem Büro in Wels stehen wir gerne zu Verfügung.

Einfach anrufen, wir freuen uns auf Sie!

Ihr SPERER Immobilien Team

Stefan Pichler | 0676 4630535 | s.pichler@sperer-group.com

Wir weisen darauf hin, dass zwischen dem Vermittler und dem zu vermittelnden Dritten ein familiäres oder wirtschaftliches Naheverhältnis besteht.

Der Vermittler ist als Doppelmakler tätig.

### **Infrastruktur / Entfernungen**

#### **Gesundheit**

Arzt <500m

Apotheke <500m

Klinik <500m

Krankenhaus <1.000m

#### **Kinder & Schulen**

Schule <500m

Kindergarten <4.000m

#### **Nahversorgung**

Supermarkt <500m  
Bäckerei <500m

### **Sonstige**

Bank <500m  
Geldautomat <500m  
Post <500m  
Polizei <500m

### **Verkehr**

Bus <500m  
Autobahnanschluss <3.500m  
Bahnhof <1.000m  
Flughafen <4.000m

Angaben Entfernung Luftlinie / Quelle: OpenStreetMap