

**Einraumwohnung mit möblierter Küchenzeile ++ ruhe
Lage, Spielberg ++**



Objektnummer: 6349/135

Eine Immobilie von Böchzelt Immobilien GmbH

Zahlen, Daten, Fakten

| | |
|--------------------------------------|----------------------------------|
| Art: | Wohnung - Etage |
| Land: | Österreich |
| PLZ/Ort: | 8724 Spielberg |
| Zustand: | Gepflegt |
| Möbliert: | Teil |
| Wohnfläche: | 28,28 m ² |
| Gesamtfläche: | 28,28 m ² |
| Zimmer: | 1 |
| Bäder: | 1 |
| Heizwärmebedarf: | C 53,88 kWh / m ² * a |
| Gesamtenergieeffizienzfaktor: | C 1,06 |
| Gesamtmiete | 302,64 € |
| Kaltmiete (netto) | 220,73 € |
| Kaltmiete | 275,13 € |
| Betriebskosten: | 54,40 € |
| USt.: | 27,51 € |

Ihr Ansprechpartner

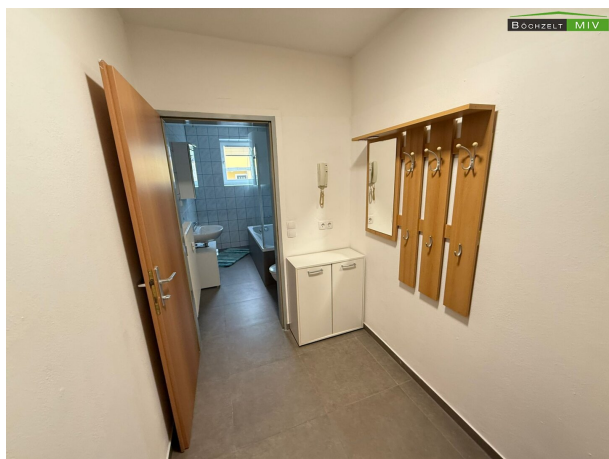


Böchzelt Immobilien GmbH

Böchzelt Immobilien GmbH
Kapuzinerplatz 5
8720 Knittelfeld

T +43(0)3512/ 82237

Gerne stehe ich Ihnen für weitere Informationen oder einen Besichtigungstermin zur Verfügung.





Objektbeschreibung

Single-Wohnung in ruhige Lage und beliebter Wohngegend! Trotzdem nur wenige Gehminuten von Zentrum und Supermarkt entfernt.

Raumaufteilung: Vorraum, möblierte Küche mit Wohn-/Schlafbereich und Bad mit Dusche und WC. (Der Fernseher sowie das Bett ist nicht in der Wohnung. Die Küche ist jedoch Inventar)

Kontaktiere Sie uns gerne unter 03512/822 37 für einen unverbindlichen Besichtigungstermin!

Infrastruktur / Entfernungen

Gesundheit

Arzt <500m

Apotheke <500m

Krankenhaus <2.500m

Kinder & Schulen

Schule <1.000m

Kindergarten <1.000m

Nahversorgung

Supermarkt <1.000m

Bäckerei <3.000m

Einkaufszentrum <4.000m

Sonstige

Bank <500m

Geldautomat <500m

Post <2.500m

Polizei <3.500m

Verkehr

Bus <500m

Autobahnanschluss <1.500m

Bahnhof <1.000m

Flughafen <4.000m

Angaben Entfernung Luftlinie / Quelle: OpenStreetMap